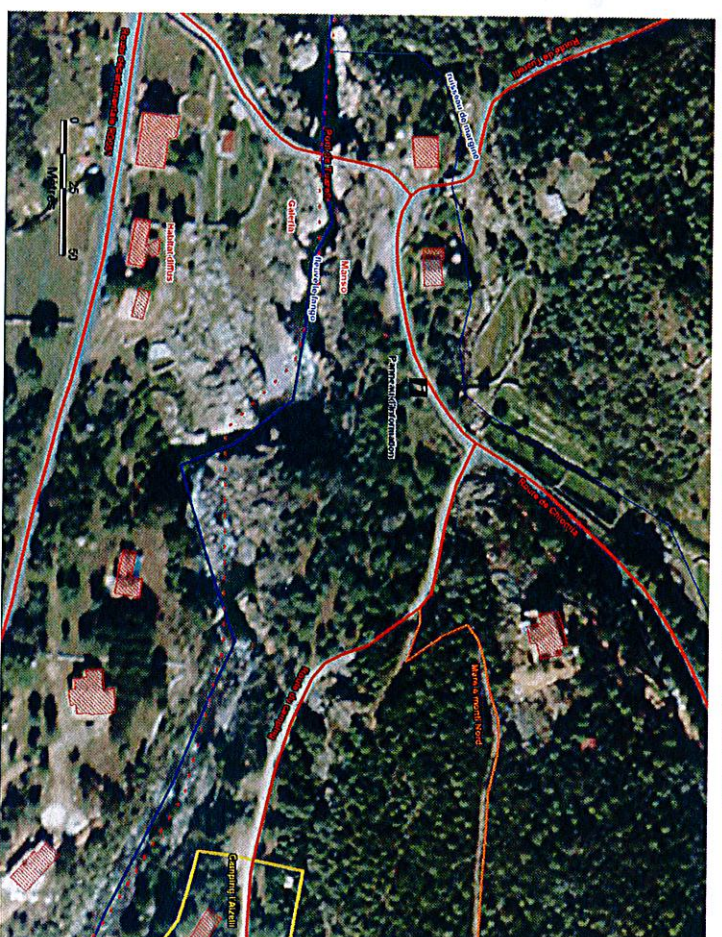


Description de la zone de baignade

- Nature du substrat : galets et rochers
- Longueur du site : 2900m au total entre les ruisseaux de Tana et de Perticatu
- Surface de la zone de baignade : non surveillée.
- Profondeur maximale de la zone de baignade : 2 mètres
- Dates de la saison balnéaire : baignade du 15 juin au 1^{er} septembre.
- Localisation du point d'analyse ARS : Au pied du pont,
 coordonnées Lambert 93 : X = 1 173 515 ; Y = 6 160 270
- Équipements présents : aucun.
- Autres activités : randonnée aquatique et pédestre.
- Zone riveraine : camping, hameau.
- Occupation du bassin versant : 44% de maquis, 22% de forêts, 34% d'espaces ouverts.
- Population locale : 10 habitants permanents.
- Population estivale théorique maximale : 120 habitants.

Qualité du milieu aquatique et sources de pollution

- Potentiel de prolifération des cyanobactéries : nul
- Potentiel de prolifération du phytoplancton : faible
- Potentiel de prolifération des macro-algues : existant en fin de saison
- Risque de pollution en cas de débordement de la station d'épuration



Rappel de la qualité des eaux de baignade au cours des 5 dernières années

Année	2008	2009	2010	2011	2012
Classement (directive 2006/7/CE)	5B	4A	5B	6B	6B

A : Bonne qualité, B : Qualité moyenne, C : Pollution momentanée, D : Mauvaise qualité, le chiffre précédant la lettre indique le nombre de prélèvements dans l'année

Plan d'actions

Réhabilitation de la station d'épuration	En cours d'étude
Mise en place d'un panneau d'informations	2013
Construction d'une station d'épuration à Mont'Estremu	Long terme
Service Public de l'Assainissement Non Collectif	Long terme