



Caractéristiques de la zone de baignade

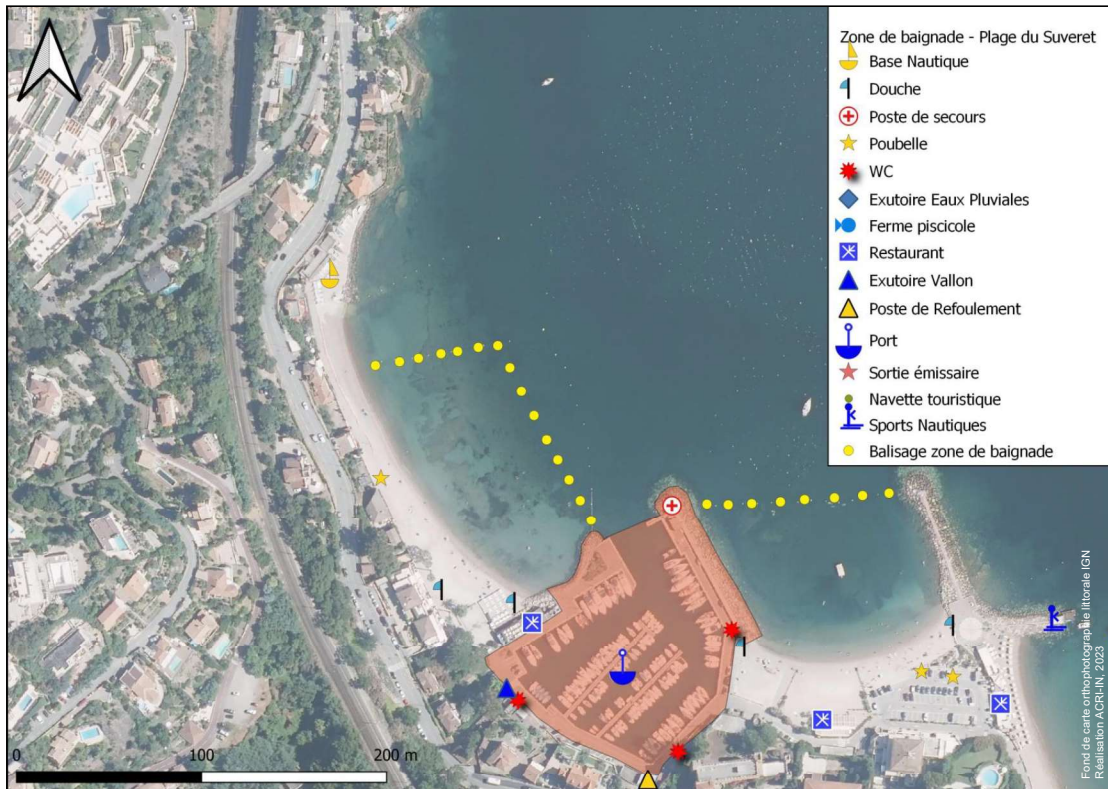
Nom baignade : Plage du Suveret
Commune : Théoule-sur-Mer
Département : Alpes-Maritimes
Région : Sud - Provence Alpes Côte d'Azur
Responsable baignade : Monsieur le Maire
Surveillance baignade : 01/07 au 31/08
Téléphone mairie : 04.92.97.47.77

Ouverture du poste de secours : 01/07 au 31/08
Nature plage : Sable
Dimension plage : 130 x 20 m

Equipements de la plage :



Localisation de la zone de baignade et des principales sources potentielles de contamination



Liste des épisodes des contaminations

Sur la zone de baignade, entre 2019 et 2023 un dépassement des seuils sanitaires a été enregistré :

PLV - Date	Nom du paramètre	résultats	Cause
27/09/2022	ENTÉROCOQUES /100ML (MP)	1315	Non connue

Classement de la qualité des eaux de baignade

2019	2020	2021	2022

Les résultats des dernières analyses et les informations complémentaires sur les eaux de baignade sont disponibles sur : <http://baignades.sante.gouv.fr>

Escherichia coli (E. Coli) et les Entérocoques intestinaux sont des bactéries normales de la flore digestive des mammifères. Leur présence n'est pas dangereuse en elle-même mais témoigne d'une pollution microbologique de l'eau avec présence possible de bactéries, virus et parasites pathogènes.
Principaux risques : gastro-entérites et infection des yeux, des oreilles, ou respiratoires.

	germes dans 100 ml		
	100	MOYEN	1000
Escherichia Coli	BON	MOYEN	MAUVAIS
	germes dans 100 ml		
	100	MOYEN	370
Entérocoques intestinaux	BON	MOYEN	MAUVAIS

Qualité bactériologique des eaux de baignade

Classement suivant la directive 2006/7/CE en vigueur depuis 2013

	Qualité Excellente		Qualité Suffisante
	Bonne qualité		Qualité Insuffisante

Conditions défavorables pouvant induire une fermeture temporaire de la baignade :

Fortes pluies

Durée probable de risque de pollution : Fonction de l'intensité de la pluie.

Autres risques sanitaires : Aucun

• Absence de prolifération de macroalgues et de phytoplanctons dangereux pour la baignade