

PROFIL DE BAINNADE

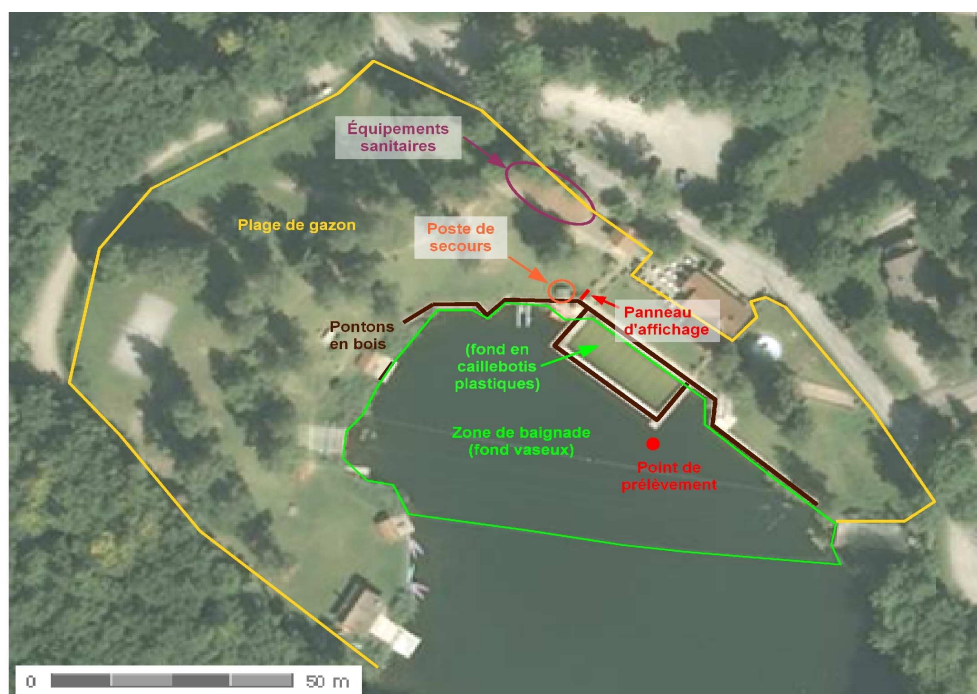
Plage municipale du lac de la Beunaz

Date d'élaboration du profil : 10/02/2014

CARACTÉRISTIQUES DE LA BAINNADE :

Nom de la baignade :
 plage municipale du lac de la Beunaz
 Commune : Saint Paul en Chablais
 Département : Haute Savoie
 Région : Rhône-Alpes
 Personne responsable de la baignade :
 commune de Saint Paul en Chablais
 Dates de la saison balnéaire : 1er juin au 31 août
 Horaires de surveillance :
 - les samedi et dimanche en juin : 13 à 18 h
 - tous les jours en juillet/août : 10 à 18 h
 Fréquentation maximale journalière : 150 baigneurs

SCHEMA DE LA ZONE DE BAINNADE



HISTORIQUE DE LA QUALITÉ DE L'EAU DE BAINNADE

Qualité de l'eau de baignade au cours des dernières années :

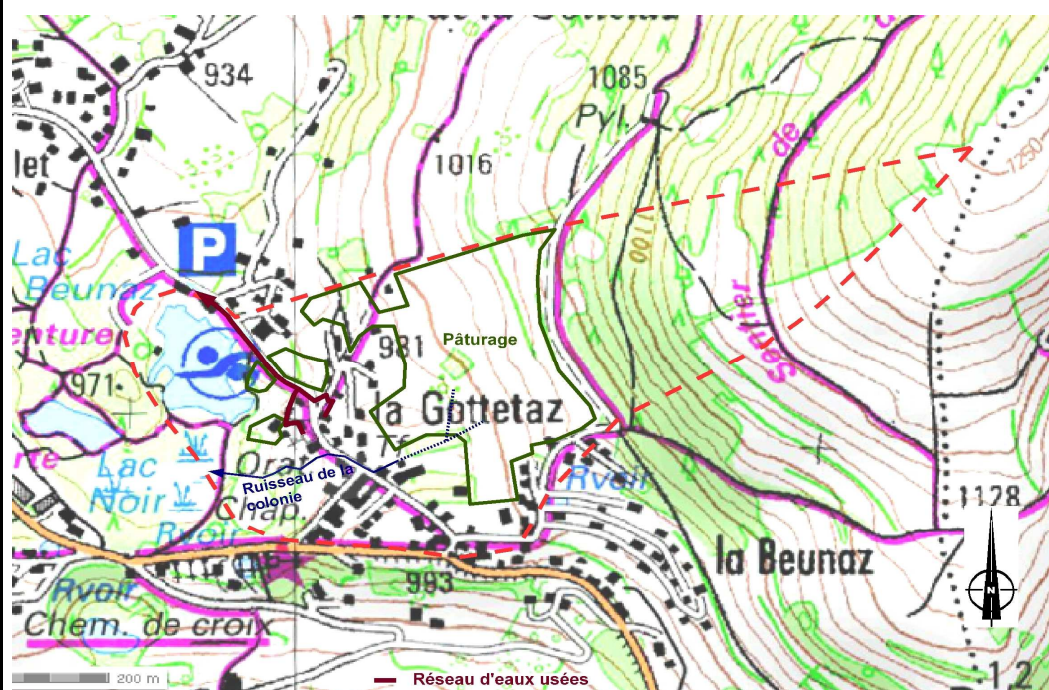
Année	2010	2011	2012	2013
Classement	A	A	A	Excellente

A : Eau de bonne qualité - B : Eau de qualité moyenne - C : Eau pouvant être momentanément polluée - D : Eau de mauvaise qualité

Liste des épisodes de pollutions au cours des dernières années :

Date	Type de pollution	Origine de la pollution		de baignade
/	/	/		/

CARTE DE LA ZONE D'ÉTUDE



INVENTAIRE DES SOURCES DE POLLUTION POTENTIELLES ET MESURES DE GESTION

Diagnostic			Gestion préventive des pollutions			Plan d'action
Principales sources de pollution potentielles inventoriées	Impact	Distance de la zone de baignade	Indicateurs suivis et seuils d'alerte	Procédures	Mesures de gestion préventives associées	Principales mesures de réduction des pollutions
Risque de casse d'une conduite d'eaux usées	Significatif	30 m	Contrôle des regards	Analyse bactériologique instantanée (type coliplage) et interdiction de la baignade si besoin	Contrôle vidéo de l'état de la conduite tous les 5 ans	/