

Commune : CONCARNEAU
Département : Finistère
Nom de la zone de baignade : Plage de Rodel-La Croix

Description de la zone de baignade

Nature : sable et rochers
Longueur : 160 m
Largeur : 25 m (plage)
Niveau moyen : 2,9 m CM (cotes marines)
Niveau maximal : 5,5 m CM (cotes marines)

Dates de la saison balnéaire : 1^{er} juillet au 31 août

Localisation du point ARS :

Coordonnées Lambert II étendu :

X = 132 167 m ; Y = 2 337 518 m

Coordonnées Lambert 93 :

X = 183072 m ; Y = 6774769 m

Fréquentation maximale : 150 personnes

Equipements : Poubelles, borne eau potable, cale, port de plaisance.

Accessibilité aux animaux : Chiens interdits.

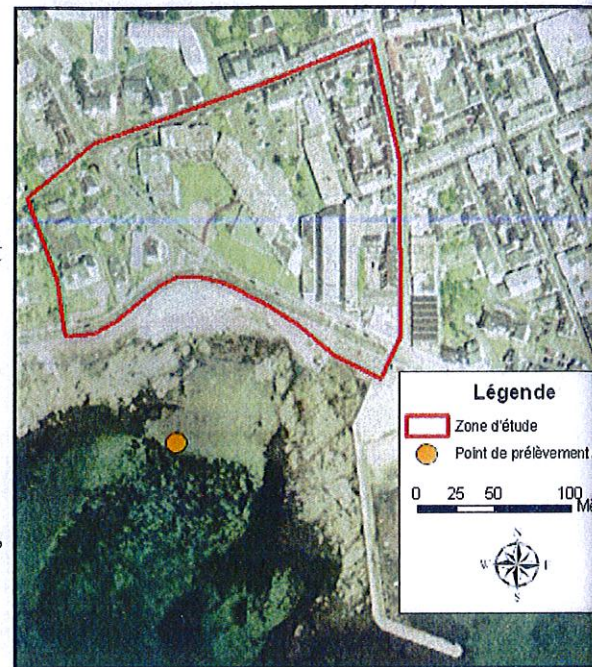
Autres activités : pêche à pied, pêche à la ligne.

Zone riveraine : route et zones urbanisées.

Occupation du sol : 20 % routes et accotements, 80 % zones urbanisées.

Population permanente : environ 350 habitants

Population estivale : environ 650 habitants



Inventaire des sources potentielles de pollution

Assainissement des eaux usées	Assainissement collectif (réseau séparatif), poste de refoulement
Assainissement pluvial	Exutoire dans le port : écoulement permanent
Autres sources	Port, animaux sur la plage (chiens interdits), rampe d'accès véhicules, eau souillée depuis borne eau potable, aires de stationnement

Qualité du milieu marin

Evolution du classement :

Année	2006	2007	2008	2009
Classement (nouvelle directive)	Suffisante	Suffisante	Suffisante	Suffisante
Classement (ancienne directive)	B	B	B	A

Pour les classes de qualités bonne et excellente, le calcul du classement se fait par une évaluation au 95^e percentile des données microbiologiques. Pour la classe de qualité suffisante, le calcul du classement se fait par une évaluation au 90^e percentile.

Remarques : Une mesure réalisée en juin 2010 a entraîné une interdiction temporaire de baignade.

Potentiel de prolifération des macro-algues : Echouages d'algues vertes possibles.

Potentiel de prolifération du phytoplancton : Points de surveillance les plus proches (4,5 km au nord-ouest en fond de baie de la forêt :

- Point Kerist : pas de mise en évidence de prolifération phytoplanctonique.
- Point Penfoullic : possibilité de phycotoxines diarrhéiques (DSP).

Situations à risque (par ordre d'importance)

Localisation	Situation à risque		Evaluation du risque	Durée probable de la contamination	Remarques
	Fréquence	Conditions maritimes			
Poste de refoulement de la Croix	Lors pannes pompes ou fortes précipitations	Toutes	/	Fort	Rejet d'effluent brut
Exutoire EP dans port	Rejet permanent ?	Toutes	/	Fort	Rejet d'effluent brut
Bateaux dans le port	Ponctuel	Toutes	/	Faible	Rejet accidentel
Rampe d'accès véhicules	Ponctuel	Toutes	/	Faible	
Borne d'eau potable	Régulier en saison	Toutes	/	Faible	Rejet d'eau souillée
Aire de stationnement	Ponctuel	Toutes	/	Faible	
Animaux sur la plage	Ponctuel	Toutes	/	Faible	

Plan d'action

Calendrier des actions prévues

Action	Date de réalisation prévue
Equipement du poste de refoulement d'un bassin tampon	-
Rechercher la cause de l'écoulement permanent du réseau d'eaux pluviales (contrôle branchements, inspection vidéo)	Contrôles branchements sur le bassin versant en cours, à finaliser avant été 2011
Mise en place de panneaux d'affichage du profil de baignade et des résultats de qualité des eaux de baignade	Avant été 2011