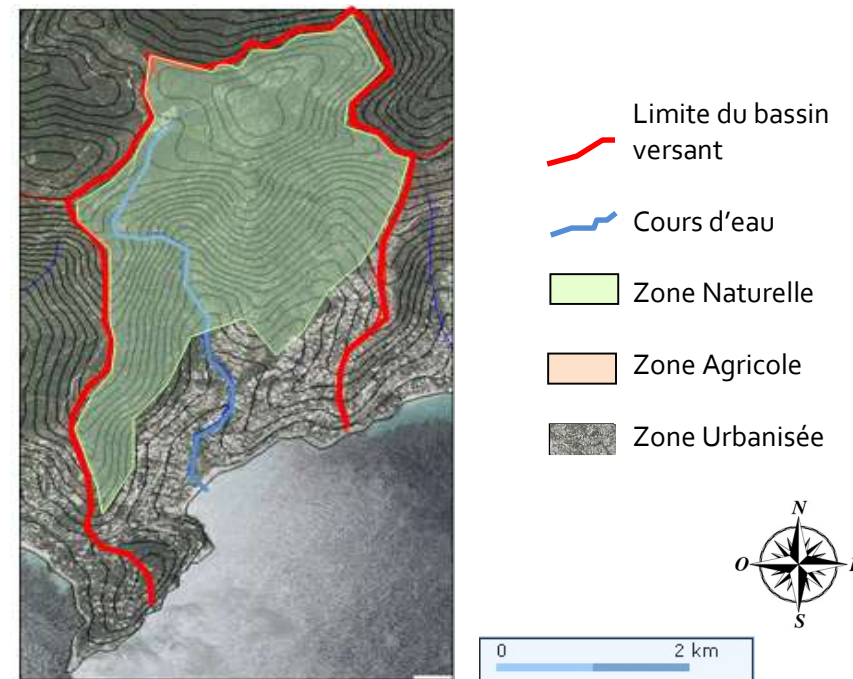


Caractéristiques du bassin versant

Communes	LE LAVANDOU
Orientation	« Est » par rapport à la ville du Lavandou
Surface (du bassin versant)	515 Hectares ; soit 5.15 km ²
Occupation des sols	Surfaces Urbanisées : 97 Hectares ; soit 0.97 Km ² Surfaces agricoles : non présente sur la zone Surfaces Naturelles : 418 Hectares ; soit 4.18 Km ²
Altitude	Maximum : 464 mètres Minimum : niveau de la mer
Population	Hivernale : 6 000 habitants Estivale : 70 000 habitants
Densité	Hivernale : 203 Hab. /Km ² Estivale : 2362 Hab. /Km ²
Hydrologie	Ruisseau le PRAMOUSQUIER capte les eaux et se jette dans la zone de Baignade Automne-Hiver : Ecoulement pluvial et décharge de la nappe Printemps-été : Sec ; seulement écoulement pluvial.

Bassin versant



Sources de pollution

Source	Risques	Mesures curatives
Réseaux d'eaux usées (poste de relevage et/ou station d'épuration et/ou émissaire)	Bactériologique	Fermeture de la plage Investigations et traitement de l'anomalie
Ruisseau de Pramousquier	Bactériologique Macro déchets	
Port du Lavandou	Bactériologique Hydrocarbure	
Maritime (plaisance, dégazage...)	Bactériologique Hydrocarbure Méduses	



Caractéristiques de la zone de baignade

- ⊗ Point de prélèvement de l'ARS
- ▨ Parking
- ↓ Cours d'eau et pluvial
- Poste de relevage
- ▨ Zone de mouillage
- ↓ Accès à la plage
- ▨ Infrastructures
- ⊗ Emissaire
- ▨ Lot de plage

0 200 m

Historique de la qualité de l'eau

Année	2018	2019	2020	2021	2022
Classement					

Saison 2022 : Fermeture de la baignade pour épisodes orageux les 28 juin (à compter de 14h), le 29 juin, le 30 juin (jusqu'à 12 :08) et le 17 août.

Saison 2021

Fermetures de la baignade pour épisodes orageux : 24/08 (activité électrique due à l'orage) et le 16/09.



Excellente qualité



Qualité suffisante



Bonne qualité



Qualité insuffisante

Description de la plage naturelle de Pramousquier

La plage naturelle s'étend sur environ 350 m, sur une largeur d'environ 20 m et une surface d'environ 7000 m². Environs artificiels avec un remblai et un chemin piéton qui longe la plage, alternance de zone d'habitat collectif, centre de loisirs, parkings. L'accès correspond au chemin piéton le long de la plage, fréquentation maximale d'environ 780 personnes (correspondant à un ratio de 9 m²/usager). Heure de fréquentation maximale : 16h.

Les données ont été mises à jour le 19 avril 2023