

PROFIL DE VULNERABILITE DES EAUX DE BAINNADE

Le profil de baignade a pour objectif d'identifier les sources de pollution susceptibles d'affecter la qualité des eaux de baignade et de concevoir les mesures et actions permettant de réduire les risques d'exposition des baigneurs à une eau de mauvaise qualité. La réalisation des profils de baignade répond à une obligation réglementaire fixée par la directive européenne 2006/7/CE. Le présent document correspond à la fiche de synthèse du profil de baignade, il est destiné à l'information des usagers de la plage.

DESCRIPTION DU SITE DE BAINNADE

Personne responsable de l'eau de baignade : mairie de Kerlouan

Nature : plage de sable fin

Longueur de la plage : 230 mètres

Période de la saison balnéaire : 15 juin - 15 septembre

Accessibilité aux animaux : Interdiction aux animaux

Equipements : /

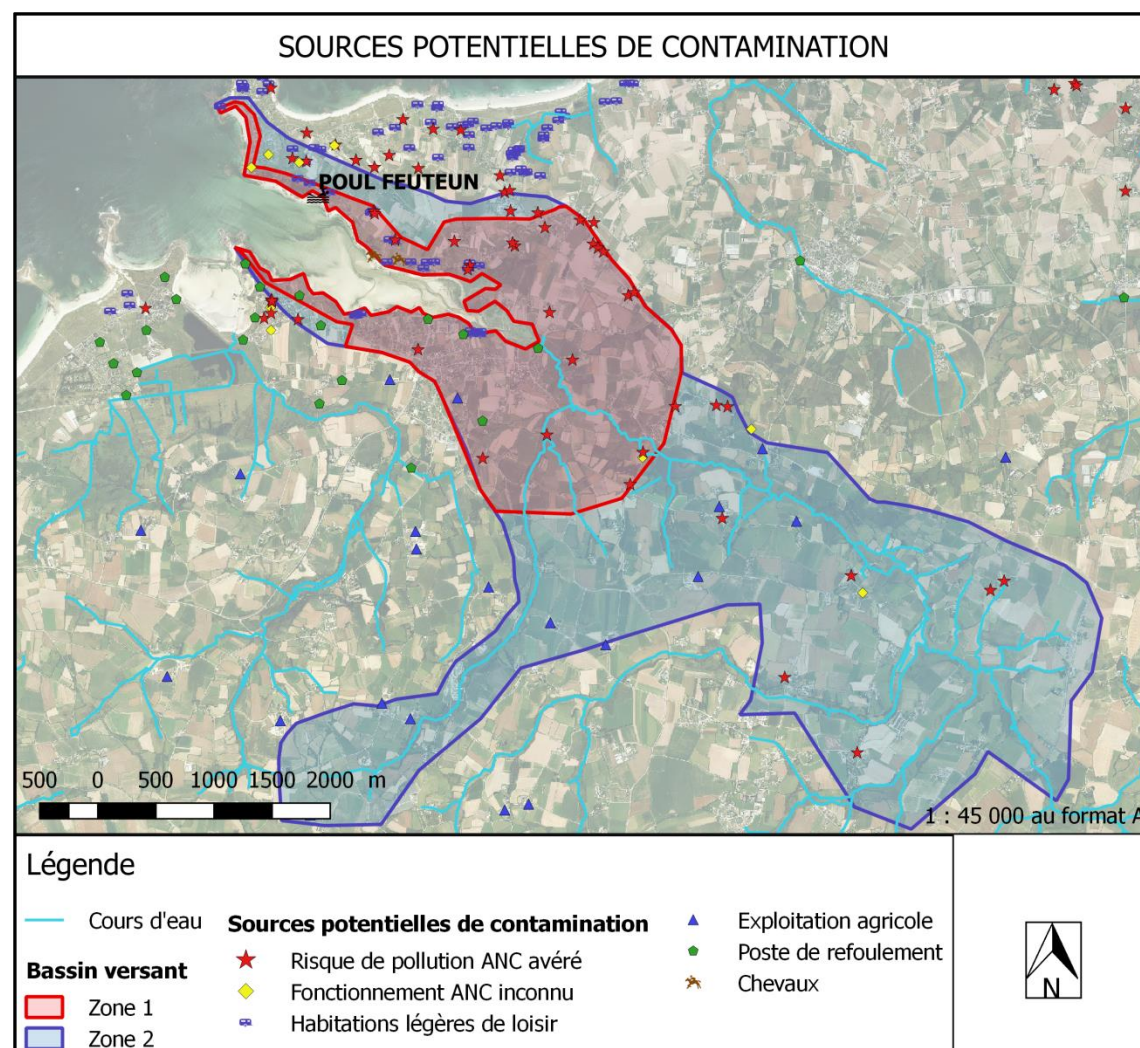
Localisation du point de surveillance ARS : Coordonnées Lambert II étendu : X = 101 200 ; Y = 2 426 730

INFORMATIONS ET CONTACTS

Mairie de Kerlouan : 02 98 83 93 13

Agence régionale de santé Bretagne : 02 98 64 50 50

Numéros d'urgence : 15 ou 112



QUALITE DU MILIEU

Qualité bactériologique :

Le contrôle de la qualité microbiologique des eaux de baignade porte sur deux germes bactériens :

- *Escherichia coli*,
- les entérocoques intestinaux.

Leur présence au-delà des limites sanitaires autorisées traduit une contamination de l'eau pouvant occasionner des gastro-entérites, otites, infections oculaires ou cutanées.

Classement selon la directive 2006/7/CE :

2015	2016	2017	2018

Classement selon la directive 2006/7/CE en vigueur à partir de la saison 2013

Excellent	Bon	Suffisant
Insuffisant	Insuffisamment de prélèvements	Pas de classement en raison de changements ou classement pas encore possible

INVENTAIRE DES SOURCES POTENTIELLES DE POLLUTION ET PLAN D'ACTIONS :

	Sources potentielles de contamination	Evaluation du risque	Plan d'actions
Assainissement autonome	Plusieurs installations non-conformes sont présentes sur le bassin versant de la plage	Moyen	Campagne de contrôle par le SPANC Mise en conformité volontaire Extension du réseau collectif sur les communes de Kerlouan et Guissény
Zone de caravaning	Plusieurs zones de loisir non-contrôlées par le SPANC sont présentes sur le bassin versant	Faible	Contrôle par le SPANC des mobil-homes autorisés à l'étude
Agriculture	Des surfaces agricoles sont présentes sur le bassin versant	Moyen	Sensibilisation sur les bonnes pratiques
Assainissement collectif	Mauvais branchements au réseau d'assainissement collectif Débordements de postes de relèvement	Moyen	Contrôle de conformité des branchements Télésurveillance des postes

La plage de Poul Feuteun est classée en bonne qualité ou en excellente qualité depuis 2016. La qualité de la masse d'eau s'est améliorée, néanmoins des épisodes ponctuels de pollution ne sont pas à exclure.