

Profil de la baignade du Pont du Rozier – Commune de Mostuéjols

Mai 2013

Caractéristique de la zone de baignade

Nom de la baignade : Le Pont du Rozier

Commune : Mostuéjols

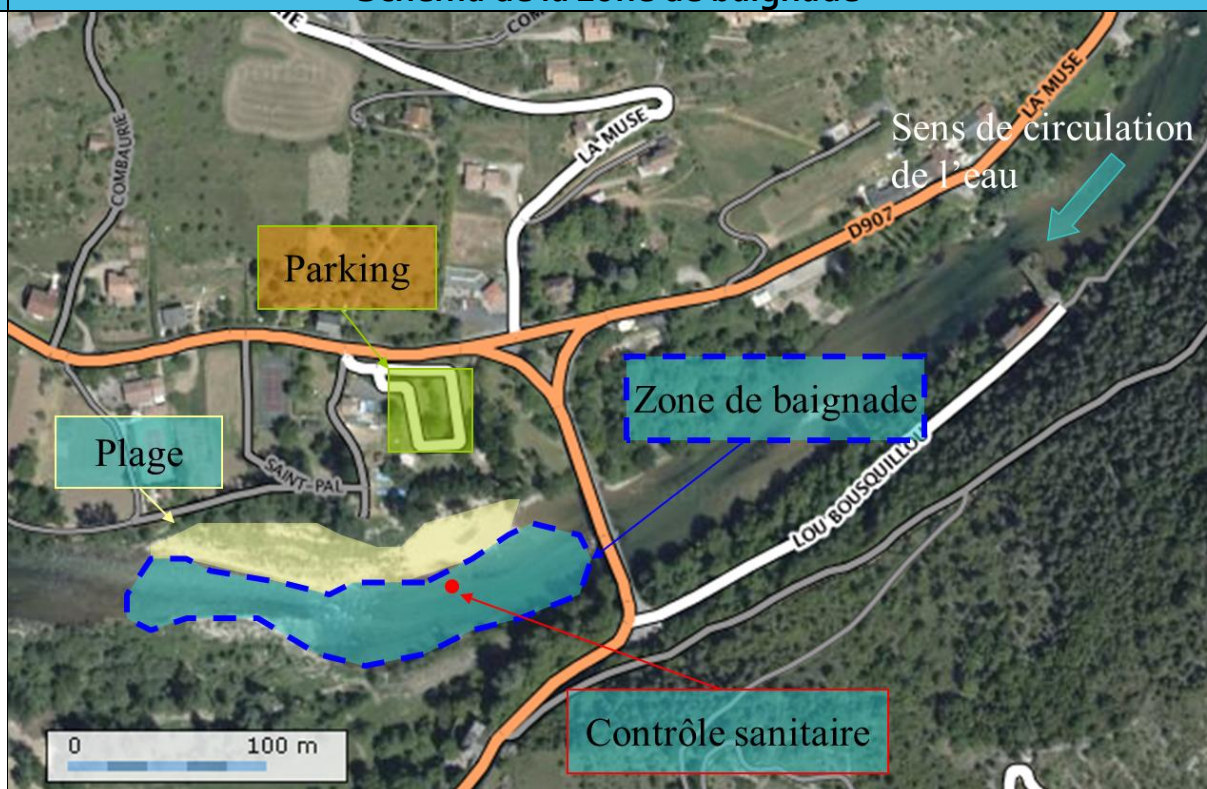
Département : Aveyron

Personne responsable de l'eau de baignade : le Maire de la commune

Période d'ouverture : du 1^{er} juillet au 31 août – la baignade n'est pas surveillée

Fréquentation moyenne journalière : 10 à 50 personnes

Schéma de la zone de baignade

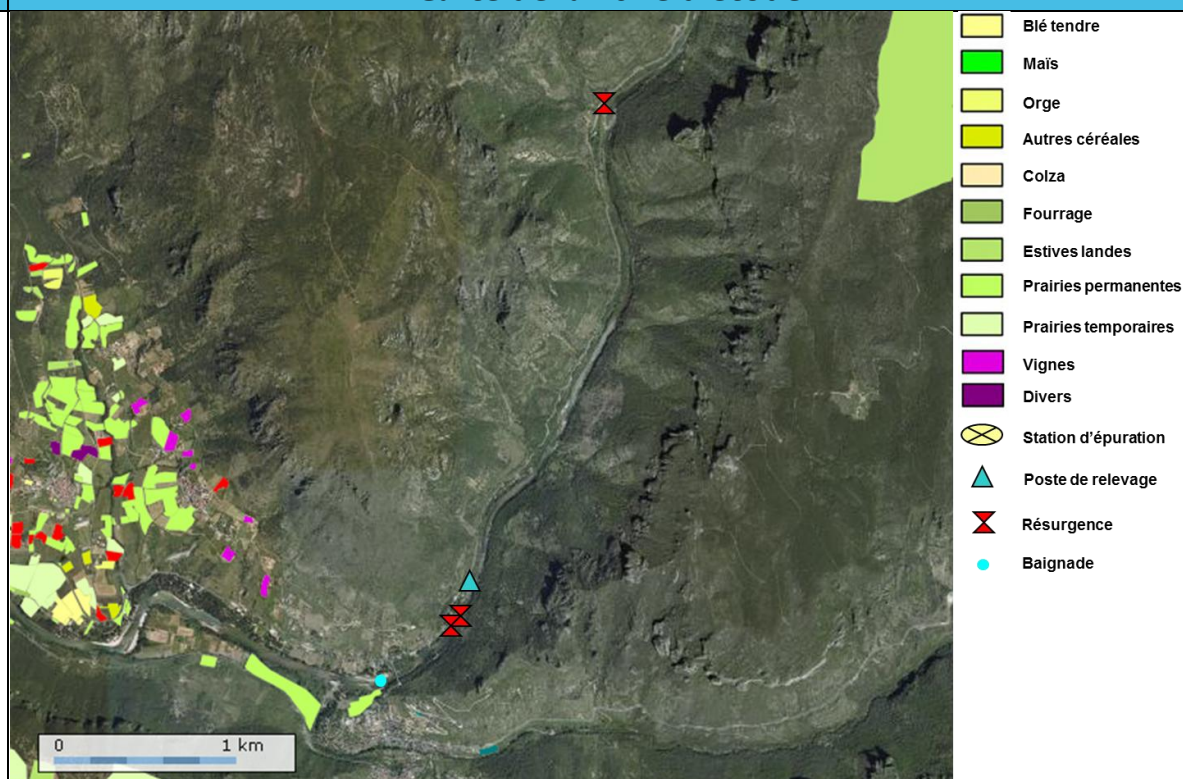


Historique de la qualité de l'eau

Année	2009	2010	2011	2012
Classement ARS	A	A	B	A
A	Eau de bonne qualité			
B	Eau de qualité moyenne			
C	Eau pouvant être momentanément polluée			
D	Eau de mauvaise qualité			

Sur les 4 dernières années, aucune pollution n'a été constatée. La commune n'a jamais pris d'arrêté d'interdiction temporaire de baignade.

Carte de la zone d'étude



Inventaire des sources de pollution et mesures de gestion

Diagnostic			Gestion préventive des pollutions			Plan d'action
Principales sources de pollution	Impact	Distance de la zone de baignade	Indicateurs de suivis et seuils d'alerte	Procédures	Mesures de gestion préventive	Recommandations
Résurgence de la Muse (apport pollution Cause de Sauveterre)	Par temps de pluie	200 m	En cas d'orage, vérifier: - contrôle les postes de relevage qui sont situés en amont du site de baignade - couleur de l'eau - transparence (< 1 m) - pluviométrie (> 25 mm/j)	Dans le cas où les seuils d'alerte sont dépassés, le référent baignade de la commune devra en informer le Syndicat mixte « Grand Site » afin qu'il puisse prévenir les communes situées en aval	Si risque de dégradation de la qualité de l'eau : - prise d'un arrêté d'interdiction temporaire de baignade par le maire de la commune et en informer l'Agence régionale de santé - Affichage de l'arrêté d'interdiction et d'un panneau « aujourd'hui baignade interdite » sur le site de baignade	Diminuer les risques de pollutions physico-chimiques et bactériologiques en adaptant les capacités de stockage et en systématisant le traitement des effluents peu chargés des exploitations agricoles
Résurgence de l'hôtel de la Muse (apport pollution Cause de Sauveterre)	Par temps de pluie	300 m				Équiper les ouvrages d'assainissement de systèmes d'alarme
Poste de relevage	Par temps de pluie	500 m				Diminuer les risques de pollutions physico-chimiques et bactériologiques en adaptant les capacités de stockage et en systématisant le traitement des effluents peu chargés des exploitations agricoles
Résurgence du Mas de Lafont (apport pollution Cause de Sauveterre)	Par temps de pluie	3200 m				
Résurgence du Rouveyrol (apport pollution Cause de Sauveterre)	Par temps de pluie	9800 m				

Concernant le risque lié à la prolifération des cyanobactéries, la présence de floccs à la surface de l'eau sera l'indicateur de suivis. Dans ce cas la commune devra en informer l'Agence régionale de santé pour discuter d'une éventuelle fermeture préventive du site de baignade et mettre en place les mesures de gestion associées.