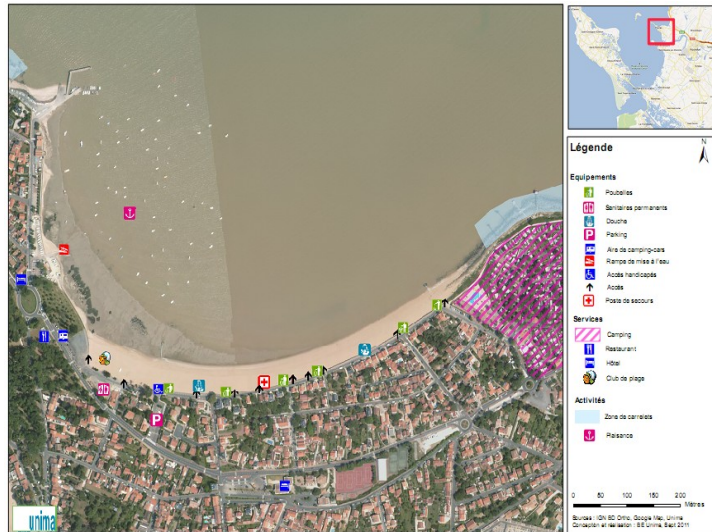


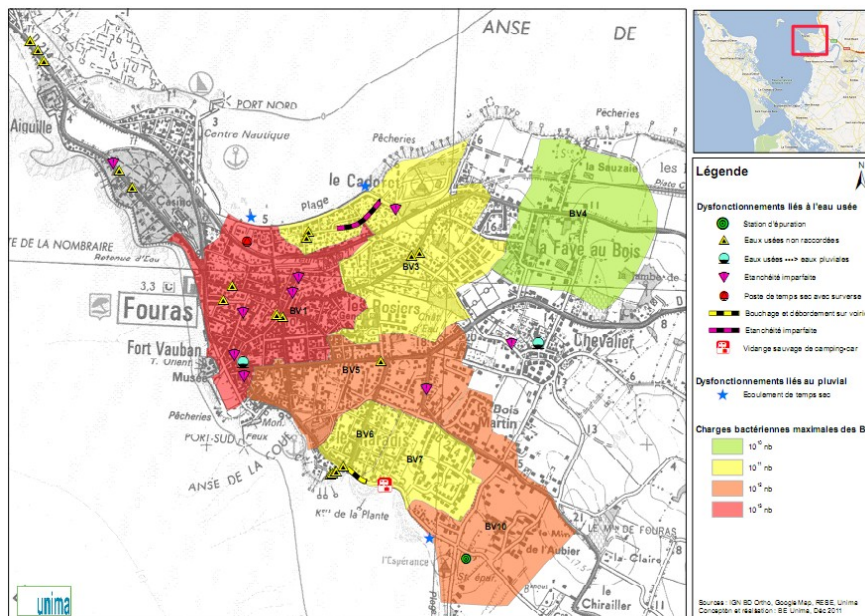
Description de la zone de baignade

Nature : Sable fin et vase
Longueur : 680m
Largeur : 50 m
Dates de la saison balnéaire : juin-septembre
Localisation Point ARS :
 X : 334523 ; Y : 2116076
Localisation du point CG17 :
 Point 1 : X : 334709 ; Y : 2116171
 Point 2 : X : 334001 ; Y : 2116240 (2010)
Equipements : sanitaires public, poubelles, bancs, mouillages, douches.
Activités : Restaurant, baignade surveillée, terrains de beach volley, plaisance.
Accessibilité aux animaux : plage interdite
Zone riveraine : zone résidentielle
Occupation du sol : commune composée à 30 % de zone urbaine et à 70 % de terrains agricoles ou naturels
Population permanente : 4 189 habitants










Sources potentielles de pollution

Assainissement collectif	Défaut d'étanchéité Suspicion de mauvais branchements Poste de relevage « Port Nord » avec surverse
Assainissement pluvial	Exutoire BV1 et 3 sur la plage Contamination bactériologique du réseau
Pollutions ponctuelles	Hausse de fréquentation Zones de mouillages




Qualité du milieu marin : évolution du classement

Directive 76/106/CEE

Classement Directive 76	2006	2007	2008	2009	2010	2011	2012
Plage Nord							

(A : eau de bonne qualité, B : eau de qualité moyenne, C eau momentanément polluée, D : eau de mauvaise qualité)
 Potentiel de prolifération des macro-algues et du phytoplancton : site non suivi

Directive 2006/7/CE

Classement Directive 2006	2006-2009	2010	2011	2012	2013	2014-2015-2016-2017	2018	2019	2020
Plage Nord									

Situations à risque

102 analyses

Origine supposée des épisodes ayant influencé la qualité de l'eau de baignade	Type d'épisode	Nb d'épisode	Date du dernier épisode
Grand coefficient et temps sec	Microbiologie	8	2011
Pluie	Microbiologie	12	2011
Autres causes (animaux, fréquentation, algues...)	Microbiologie	3	2010

2021 : Révision profil de baignade (UNIMA)

Recommandations

Sources de pollution	Actions préventives	Actions curatives	Echéancier
Assainissement collectif	Programme d'hydro-curage	Diagnostic et réparation des mauvais branchements Réparation de la canalisation rue Louise Gabrielle (défaut d'étanchéité) : <u>réalisé en 2013</u> et installation d'une pompe de relevage au carrefour de l'avenue Putier Sécurisation du poste de temps sec avec surverse	2012-2021 2012 2012
Réseau pluvial	Programme d'hydro-curage	Traitement qualitatif des eaux pluviales	Régulier
Pollutions ponctuelles	Communication sur les usages et les bonnes pratiques	Nettoyage de la plage avec machine de plage (cribleuse)	Toute la saison