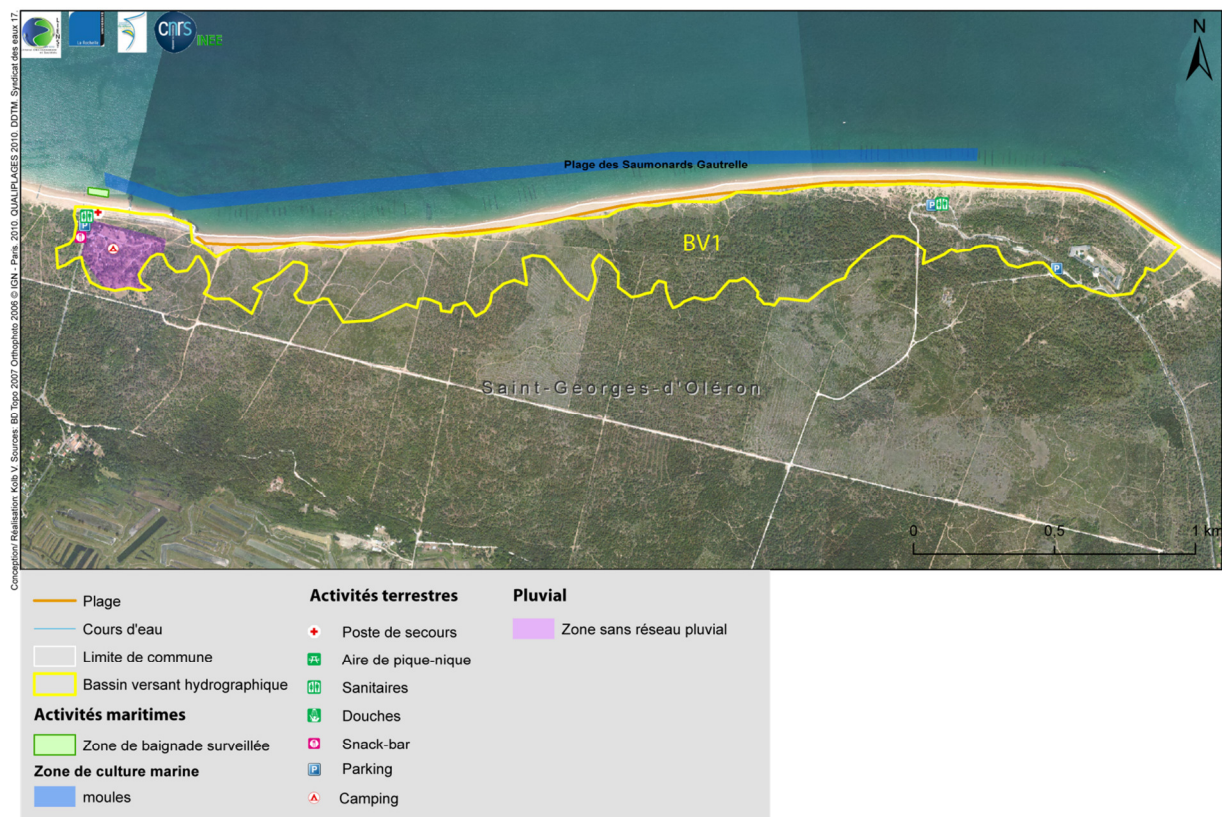


# Profil de la baignade : Plage des Saumonards - La Gautrelle

Commune, département : Charente Maritime - Saint-Georges-d'Oléron

## Description de la zone de baignade

## FICHE DE SYNTHÈSE



**Nature** : Plage de sable, avant-plage sableuse

**Longueur** : 3546m

**Largeur** : 47m

**Date de la saison balnéaire** : du 26 juin au 29 août

**Localisation du point ARS** : Au niveau de la plage des Saumonards, face au parking

1°15'13,66''O 45°59'28,755''N

**Fréquentation maximale** : Saumonards : 276 usagers le 26 juillet 2010 ; La Gautrelle : 955 usagers le 26 juillet 2010

**Équipement** : 1 bloc sanitaire en dur, 2 sanitaires temporaires, 1 cabine téléphonique, des collecteurs de déchets, deux tables de pique-nique, 1 snack-bar

**Autres activités** : baignade, nautisme, sports de glisse, jeux de plage, promenade

**Accessibilité aux animaux** : non, accessibilité aux chiens et aux chevaux interdite du 15 juin au 15 septembre inclus

**Zones riveraines** : forêt des Saumonards

**Occupation du sol** :

**Commune** : 46% de zones agricoles, 25% de zones naturelles, 14% de zones humides, 13% zones artificialisées, 2% de plage

**Zone d'étude** : 96% de zones naturelles

**Population permanente** : 3504 hab.

## Inventaire des sources potentielles de pollution

Assainissement collectif	/
Assainissement non collectif	Camping de la Gautrelle et sanitaires non reliés
Réseau pluvial	Absence de réseau
Autres sources	2 aires de stationnement 1 camion snack 1 bloc sanitaire en dur 2 sanitaires temporaires 1 aire de pique-nique

### Évolution du classement :

Année	2010	2009	2008	2007	2006	2005	2004
Classement	A	A	A	A	A	B	A

## Qualité du milieu marin

Année	2011	2012	2013	2014			
Classement	A	A					

### Potentiel de prolifération des macro-algues :

Site non-suivi

### Potentiel de prolifération du phytoplancton :

Absence de risque concernant le potentiel de prolifération du phytoplancton

## Situations à risque

Rejets à risque	Fréquence	Situation à risque			Évaluation du risque
		Conditions météorologiques	Conditions terrestres	Conditions océaniques	
Réseau pluvial	Avec conditions favorables	Abat d'eau	Nappe haute	Toutes	Moyen
Assainissement non collectif	Avec conditions favorables	Abat d'eau	Nappe haute	Toutes	Assez faible
Équipements plage	Accidentelle	Fréquentation estivale de la plage			Faible

## Orientations

Réseau pluvial :

- (1) Diagnostic sur les zones artificialisées en arrière de plage

Réseau d'assainissement non collectif :

- (1) Raccord du camping de la Gautrelle et des sanitaires de la plage à l'assainissement collectif ( fait juin 2014 )
- (2) Surveillance et contrôle de l'assainissement du camping