

Description de la zone de baignade

Nature : Sable

Longueur : 250m

Largeur : 50 m

Dates de la saison balnéaire : juin-septembre

Localisation Point ARS :

X : 334363; Y : 2115095

Localisation du point CG17 :

Point 1 : X : 334422 ; Y : 2114958

Point 2 : X : 334248 ; Y : 2115122

Equipements : sanitaires public, poubelles, bancs, mouillages, poste de secours,

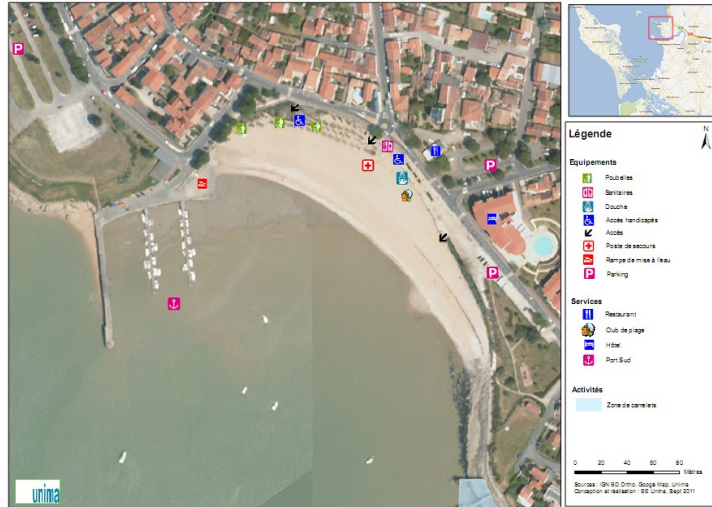
Activités : Restaurant, club de plage, baignade surveillée, plaisance

Accessibilité aux animaux : plage interdite

Zone riveraine : zone résidentielle

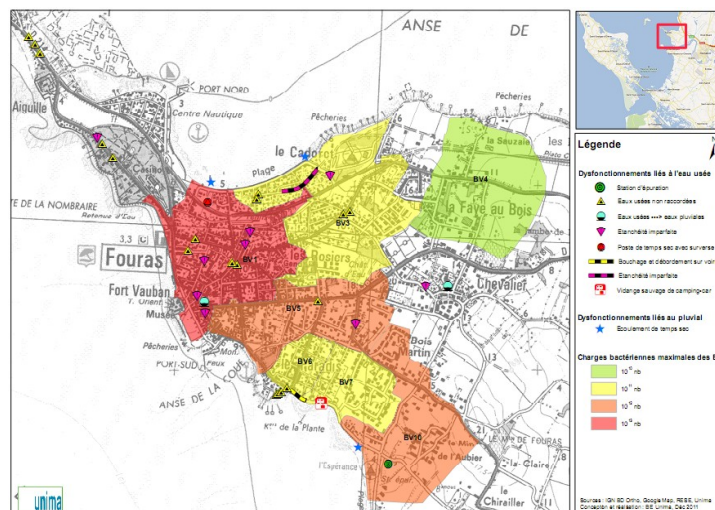
Occupation du sol : commune composée à 30 % de zone urbaine et à 70 % de terrains agricoles ou naturels

Population permanente : 4 189 habitants










Sources potentielles de pollution

Assainissement collectif	Bouchages et débordements Suspicion de mauvais branchements sur le pluvial Rejet de la station d'épuration
Assainissement pluvial	Exutoires directs sur les plages Contamination bactériologique du réseau
Pollutions ponctuelles	Hausse de fréquentation (absence de sanitaire sur l'espérance) Aire de vidange de camping-cars Zones de mouillages



Qualité du milieu marin : évolution du classement

Directive 76/106/CEE

Classement Directive 76	2006	2007	2008	2009	2010	2011	2012
Plage de la Coue							

(A : eau de bonne qualité, B : eau de qualité moyenne, C eau momentanément polluée, D : eau de mauvaise qualité)
 Potentiel de prolifération des macro-algues et du phytoplancton : site non suivi

Directive 2006/7/CE

Classement Directive 2006	2006-2009	2010	2011	2012	2013-2014	2015-2016-2017-2018-2019-2020
Plage de la Coue						

2019 : Révision profil de baignade (UNIMA)

Situations à risque

77 analyses

Origine supposée des épisodes ayant influencé la qualité de l'eau de baignade	Type d'épisode	Nb d'épisode	Date du dernier épisode
Grand coefficient	Microbiologie	6	2011
Pluie	Microbiologie	15	2011
Autres causes (animaux, fréquentation, algues...)	Microbiologie	4	2010

Recommandations

Source de pollution	Actions préventives	Actions curatives	Echéancier
Assainissement collectif	Programme d'hydrocurage	Diagnostic et réparation des mauvais branchements	2012-2021
Réseau pluvial	Programme d'hydrocurage	Traitement qualitatif des eaux pluviales	Régulier
Pollutions ponctuelles	Communication sur les usages et les bonnes pratiques	Nettoyage de la plage avec machine de plage (cribleuse)	Toute la saison