

Profil de la baignade : Petite plage de Domino
Commune, département : Charente Maritime - Saint-Georges-d'Oléron

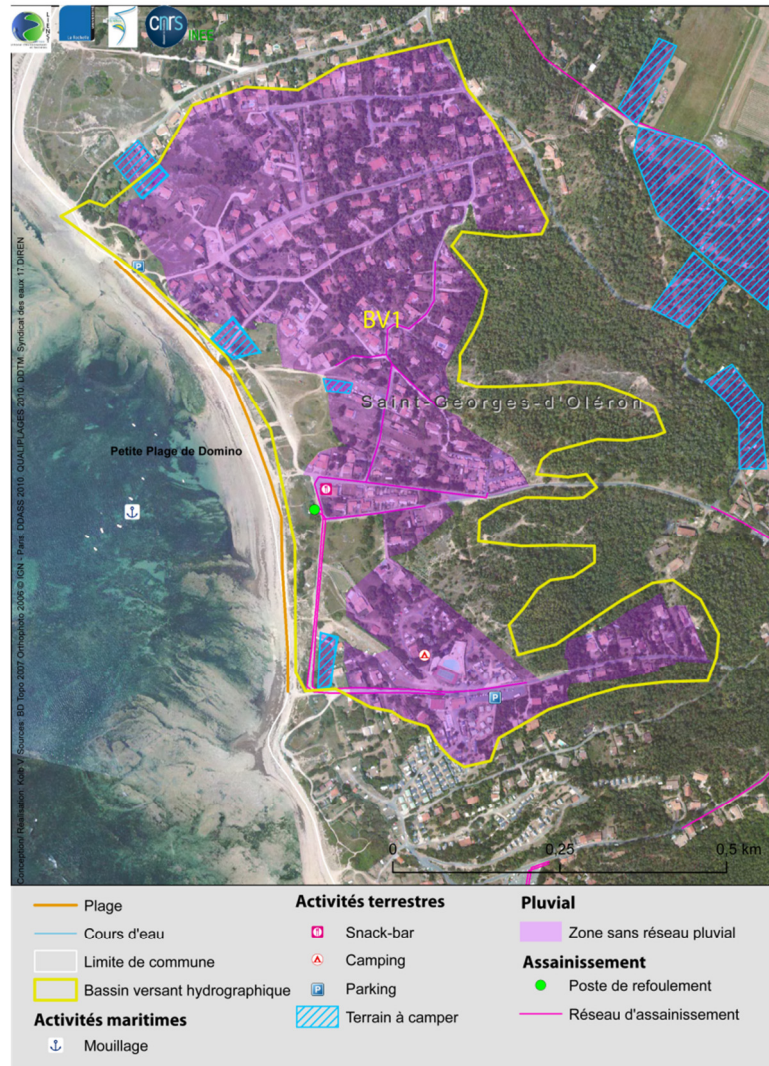
Description de la zone de baignade

FICHE SYNTHÈSE

Nature : Plage de sable, avant-plage sableuse et rocheuse
Longueur : 815m
Largeur : 28m
Date de la saison balnéaire : juillet - août
Localisation du point ARS : Au niveau du lieu-dit « les Conches » au niveau du parking et face au mouillage.
 1°23'29,982''O
 45°58'24,933''N

Fréquentation maximale : 41 usagers le 5 août 2009
Équipement : 1 aire de stationnement non revêtue, 1 cale de mise à l'eau, 1 parc à bateaux, collecteur de déchets
Autres activités : baignade, plaisance
Accessibilité aux animaux : non, accessibilité aux chiens et aux chevaux interdite du 15 juin au 15 septembre inclus

Zones riveraines : village de Domino
Occupation du sol :
Commune : 46% de zones agricoles, 25% de zones naturelles, 14% de zones humides, 13% zones artificialisées, 2% de plage
Zone d'étude : 70% de zones artificialisées, 30% de zones naturelles.
Population permanente : 3.504 hab.



Inventaire des sources potentielles de pollution



Assainissement collectif	1 poste de refoulement est à proximité de la zone de baignade, seule une panne du système d'alarme pourrait créer une pollution potentielle
Assainissement non collectif	Terrains à camper sur parcelles privées non reliés
Réseau pluvial	Absence de réseau sur le village de Domino - infiltration et écoulements vers la plage

Autres sources	1 aire de stationnement 1 mouillage 1 cale de mise à l'eau
----------------	--

Évolution du classement :

Qualité du milieu marin

Année	2010	2009	2008
Classement	A	A	A

Année	2011	2012	2013	2014	
Classement	A	A			

Potentiel de prolifération des macro-algues :

Présence d'algues d'échouages sur le site, potentiel de marée verte

Potentiel de prolifération du phytoplancton :

Site non suivi

Situations à risque

Rejets à risque	Fréquence	Situation à risque			Évaluation du risque
		Conditions météorologiques	Conditions terrestres	Conditions océaniques	
Assainissement non collectif	Avec conditions favorables	Abat d'eau	Nappe haute	Toutes	Moyen
Réseau pluvial	Avec conditions favorables	Abat d'eau	Nappe haute	Toutes	Moyen
Équipements plage	Accidentelle	Fréquentation estivale de la plage			Assez faible
Mouillage	Accidentelle	Fréquentation estivale de la plage			Assez faible
Poste de refoulement	Accidentelle	Abat d'eau	Nappe haute	Toutes	Faible
Assainissement collectif	Avec conditions favorables	Abat d'eau	Nappe haute	Toutes	Faible

Orientations

Réseau pluvial :

- (1) diagnostic réseau pluvial des zones en arrière de plage

Réseau d'assainissement non collectif :

- (1) la surveillance et le contrôle de l'assainissement des terrains à camper sur parcelles privées