

## PROFIL DE LA ZONE DE BAINADE DES BONNETTES

### LE PRADET

Date d'élaboration du profil : juin 2023

#### Caractéristiques de la zone de baignade

**Nom** : Plage des Bonnettes

**Commune** : Le Pradet

**Département** : VAR

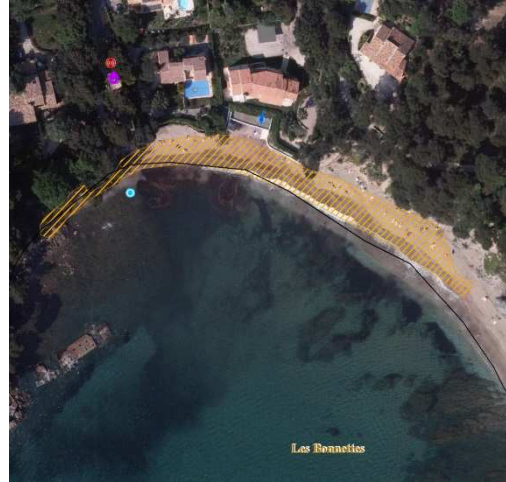
**Région** : Provence Alpes Côte d'Azur

**Responsable baignade** : Le Maire M. Hervé STASSINOS

**Période de surveillance** : Plage surveillée du 1<sup>er</sup> juin au 31 août 2023

**Fréquentation moyenne journalière saison balnéaire** : 600 estivants

#### Carte de la zone de baignade



##### Légende

- Point de prélèvement
- ⊗ Déversoirs d'orage et surverses
- Exutoire pluvial (pt)
- Exutoire pluvial (tronçons)
- ⬆ Poste de relevement
- Plage

#### Qualité bactériologique de la zone de baignade

Années	2019	2020	2021	2022
Classement	Excellent	Excellent	Excellent	Excellent

#### Carte de la zone d'étude



##### Légende

- Point de prélèvement
- Plage
- - - Cours d'eau intermittent
- Bassin versant
- Zone de baignade

#### Episodes de pollution des 4 dernières années

Date	Type de pollution	Origine de la pollution	Fermeture de la plage
18.06.21	Bactériologique	Inconnue (rejet pluvial ?)	Non

#### Inventaire des sources de pollution et mesures de gestion

Sources de pollution	Impact	Indicateurs		Mesures de gestion/procédures		Plan d'actions
Collecteur pluvial	*	Écoulement et odeur par l'exutoire	<u>Auto surveillance</u> <i>E. coli</i> x<250bact/100ml	Commune du Pradet : suivi du collecteur pluvial / vérification visuelle: débit nul	Réalisation d'analyses en <b>Gestion de crise</b>  Si : -Analyse bactériologique non conforme  - Identification d'un rejet potentiellement polluant	Curage du réseau pluvial avant la saison estivale
Poste de relevage et réseau EU	**	Déversement du poste de relevage	<i>Entérocoques</i> x<370bact/100ml	Veolia et TPM assainissement : suivi du poste de relevage et du réseau EU /  alerte en cas de dysfonctionnement		Contrôle, entretien et maintenance / Maîtrise des rejets pluviaux