

Commune : COMBRIT – SAINTE-MARINE
Département : Finistère
Nom de la zone de baignade : Plage de Kermor-Treustel-Penmorvan

Description de la zone de baignade

Nature : sable
Longueur : 2 500 m
Largeur : 100 m maximum (plage et estran)
Niveau moyen : 4 m CM (cotes marines)
Niveau maximal : 6 m CM (cotes marines)

Dates de la saison balnéaire : 15/06 au 15/09

Localisation du point DDASS :

- Kermor : X: 116 302 - Y : 2 337 942
- Treustel : X: 115 269 - Y : 2 337 331
- Penmorvan : X: 117 193 - Y : 2 338 196

Fréquentation maximale : 2 000 pers
 (20m²/pers)

Equipements : poste de secours (Penmorvan),
 WC publics (Penmorvan, Treustel : dune et
 centre nautique), poubelles.

Accessibilité aux animaux : Non.

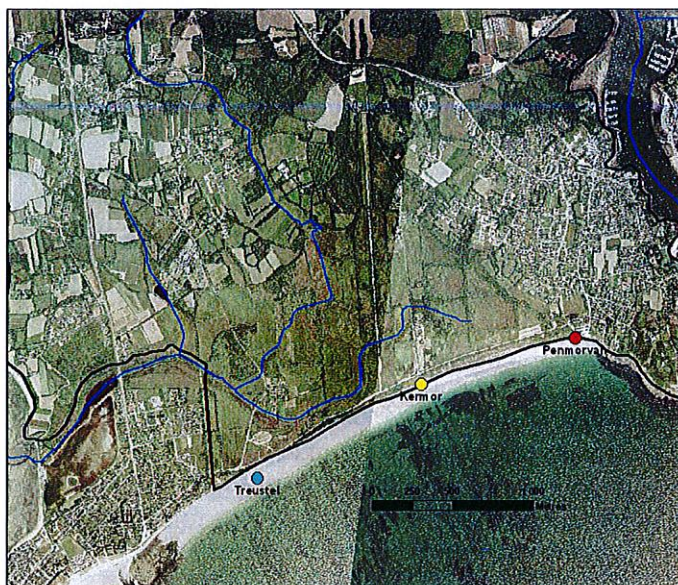
Autres activités : centre nautique au Treustel.

Zone riveraine : zones naturelles et urbanisées

Occupation du sol : 37 % zones naturelles,
 37 % agriculture, 26 % zones artificialisées.

Population permanente : 3 512 habitants

Population estivale : environ 9 000 habitants



Inventaire des sources potentielles de pollution

Assainissement des eaux usées	Assainissement non collectif (WC publics de Penmorvan, de la dune et du centre nautique) Poste de refoulement de Penmorvan
Assainissement pluvial	Sans objet sur la zone
Activités industrielles / Agriculture	Sans objet sur la zone
Autres sources	Animaux sur la plage

Qualité du milieu marin

Evolution du classement :

Année	2006	2007	2008	2009
Classement (nouvelle directive)	Excellente	Excellente	Excellente	Excellente
Classement (ancienne directive)	A	A	A	A

Pour les classes de qualités bonne et excellente, le calcul du classement se fait par une évaluation au 95° percentile des données microbiologiques. Pour la classe de qualité suffisante, le calcul du classement se fait par une évaluation au 90° percentile.

Remarques : La première mesure de 2010 présente un dépassement pour le paramètre Escherichia Coli avec 110N/100mL. Si cette mesure ne décline pas la plage, elle montre cependant que la zone peut présenter des pollutions ponctuelles. Ce pic reste inexplicable.

Potentiel de prolifération des macro-algues :

Echouage d'algues vertes au Treustel en face du centre nautique, se prolongeant sur la plage du Téven à l'Ile-Tudy.

Potentiel de prolifération du phytoplancton :

Zone identifiée. Point de surveillance le plus proche : rivière de Pont-L'Abbé et Anse de Pouldon (3 km à l'Ouest). Pas de dépassement des normes.

Situations à risque (par ordre d'importance)

Situation à risque				Evaluation du risque	Durée probable de la contamination	Remarques
Localisation	Fréquence	Conditions maritimes	Fréquence			
ANC défaillant - WC publics dans la dune du Treustel	Indéterminé	Toutes	/	Moyen	/	rejet d'effluent brut si fuite en sortie de la fosse septique
ANC non contrôlé – centre nautique du Treustel et Penmorvan	Indéterminé	Toutes	/	Moyen	/	installation à risque pour la plage du Treustel et de Penmorvan
Poste de refoulement	Ponctuel	Toutes	/	Faible	/	Mise en charge du réseau et débordement d'effluent brut

Animaux sur la plage	Ponctuel	Toutes	/	Faible	/	
----------------------	----------	--------	---	--------	---	--

Plan d'action :

Calendrier des actions prévues

Action	Date de réalisation prévue
Vidange fosse et contrôle de l'ANC du centre nautique du Treustel	Début 2011
Réhabilitation de l'ANC du centre nautique	Selon résultat du contrôle du SPANC et selon avenir du site
Vidange fosse et suppression du WC public de la dune (Treustel)	Avant été 2011
Vidange de la fosse étanche du WC de Penmorvan et raccordement au réseau d'assainissement existant à proximité (vérifier que les eaux pluviales ne transitent pas par le système d'assainissement actuel)	Début 2011
Poste de refoulement de Penmorvan – Entretien des équipements et mise en place d'une bâche de sécurité	Avant été 2011
Mise en place de panneaux d'interdiction d'accès aux animaux au niveau de tous les accès à la plage avec les arrêtés municipaux d'interdiction d'accès pour les chiens et concernant les plages horaires réglementés pour les cavaliers)	Avant été 2011
Mise en place de panneaux d'affichage du profil de baignade et des résultats de qualité des eaux de baignade	Avant été 2011

Gestion des pollutions à court terme

Système mis en place : aucun

Dates de mise en service :

Contact : (mail, n° tel) : Mairie de Combrit – Sainte-Marine
 02 98 56 33 14
 mairie@combrit-saintemarine.fr