

# Plage de Pen Bron

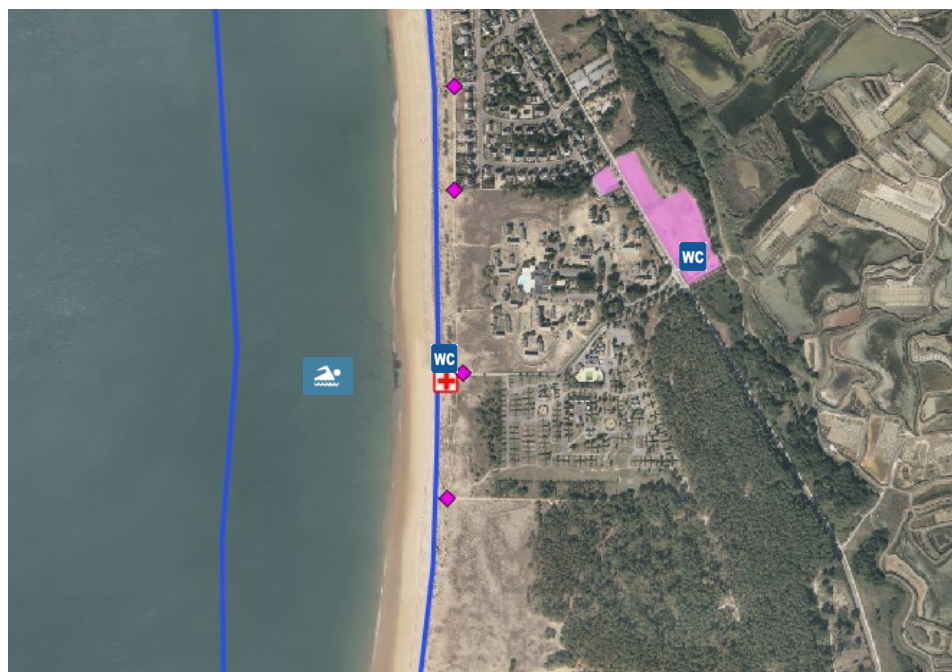
(Plage de la Grande Falaise – VF)

Commune de La Turballe

44 - Loire-Atlantique



## Caractéristique de la zone de baignade



- **Baignade surveillée** : du 1<sup>er</sup> juillet au 04 septembre 2022
- **Horaires de surveillance**: 13h00—19h00
- **Observations ponctuelles** : microalgues, méduses
- **Autres usages** : activités nautiques



Interdit



Interdit sauf autorisation

- ◆ Accès
- Affichages
- ✚ Poste de secours
- WC Sanitaire
- Emissaire d'eaux pluviales
- Parking

## Historique de la qualité des eaux de baignade

2018



2019



2020



2021



Excellente



Bonne



Suffisante



Insuffisante

Episodes de pollution bactériologique (2018-2021): 0

Le contrôle de la qualité microbiologique des eaux de baignade porte sur deux germes bactériens, *Escherichia coli* et entérocoques intestinaux. Leur présence au-delà des limites sanitaires autorisées traduit une contamination de l'eau pouvant occasionner des gastro-entérites, otites, infections oculaires ou cutanées.

## Inventaire des risques de pollutions, actions et mesures de gestion

Inventaire des sources de pollution potentielles	Risque
Rejets d'eaux pluviales polluées	Faible
Casse/Panne sur le réseau d'eaux usées	Faible
Incivilités (déjections canines sur la plage)	Faible

### → Actions

- Contrôle et mise en conformité des branchements d'eaux usées
- Alertes météo
- Sensibilisation des habitants et touristes



Des renseignements complémentaires peuvent être obtenus :

- en mairie de La Turballe  
02 40 11 88 00

- à l'Agence régionale de santé Pays de la Loire  
ARS-PDL-SE-EAUX-LOISIRS@ars.sante.fr  
<http://baignades.sante.gouv.fr/>

