

# Profil de la baignade du PONT à Roquebrun

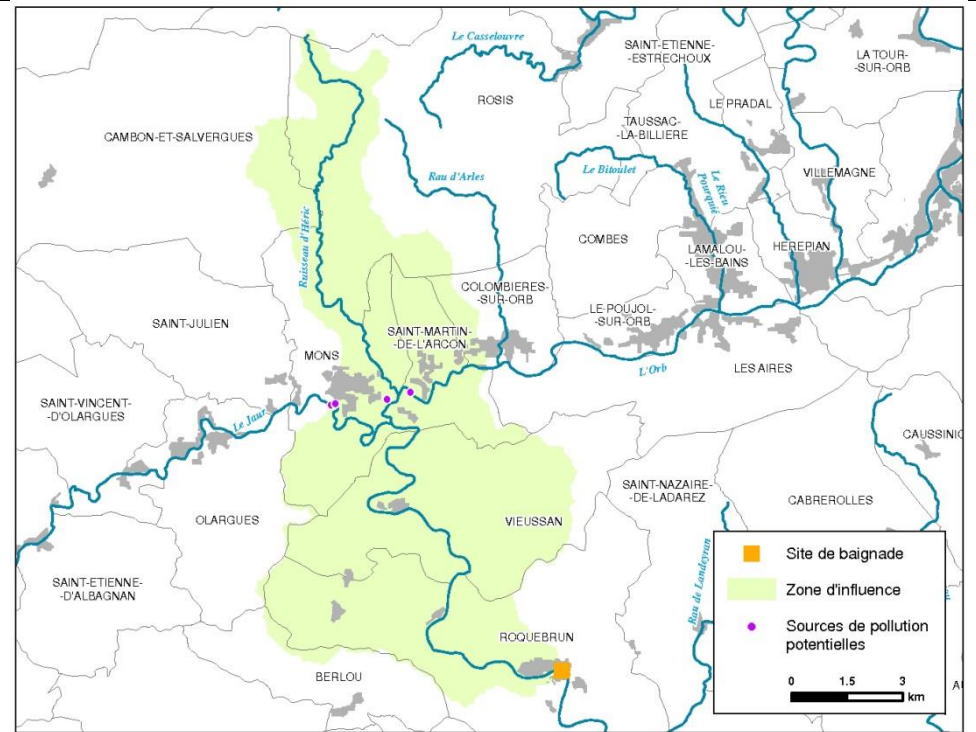
Mise à jour de la fiche de la fiche de synthèse: juin 2023

Prochaine mise à jour : En cas de dégradation de la qualité

## SCHEMA DE LA ZONE DE BAINNADE



## ZONE D'INFLUENCE



## CARACTERISTIQUES DE LA BAINNADE

Commune : **Roquebrun**  
Département : **Hérault**  
Région : **Languedoc-Roussillon**

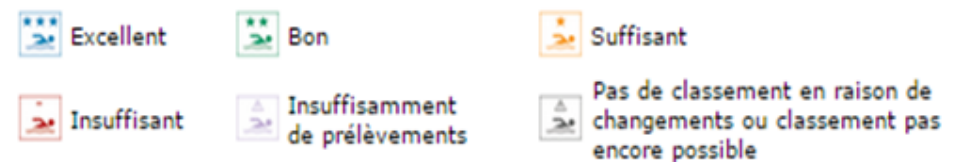
Personne responsable de l'eau de baignade :  
**Mme le Maire de Roquebrun**

Période d'ouverture : **du 01/07 au 31/08**  
Heures de surveillance : **pas de surveillance**  
Fréquentation moyenne journalière : **145 personnes**

## HISTORIQUE DE LA QUALITE DE L'EAU DE BAINNADE



Classement selon la directive 2006/7/CE en vigueur à partir de la saison 2013



Episodes de pollution au cours des dernières années : **néant**

## INVENTAIRE DES SOURCES DE POLLUTION ET MESURES DE GESTION

Diagnostic			Gestion préventive des pollutions			Plan d'actions
Principales sources de pollution inventoriées	Impact	Distance de la baignade	Indicateurs suivis	Procédures	Mesures de gestion préventives	Principales mesures de réduction des pollutions
Postes de relèvement et déversoirs d'orage à Roquebrun, et Mons-la-Trivalle	**	200 m à 16 km	Débordement de PR ou surverse de DO	Télesurveillance et alerte de Roquebrun par Mons	Fermeture préventive	Travaux de réhabilitation des réseaux à Mons et Roquebrun
Apports du Jaur et des ruisseaux (rejets diffus, stations d'épuration et assainissements autonomes) à Vieussan, St-Martin, Colombières, et Mons-La-Trivalle	***	6,5 km à 19 km	Episode pluvieux et remise en eau des ruisseaux		Fermeture préventive	Mise en conformité des assainissements autonomes à Vieussan Résorption des rejets directs (St-Martin) Assainissement des secteurs non ou mal assainis à Colombières
Rejet des stations d'épuration situées en amont de la baignade	*	4,7 à 14,8 km	Dysfonctionnement	Surveillance par l'exploitant	Fermeture préventive	Construction de nouvelles stations d'épuration (St-Martin de l'Arçon)
Rejets directs à Mons-la-Trivalle et Vieussan	*	10 à 12 km				Assainissement des hameaux à Vieussan et Mons

Impact : \* faible, \*\* significatif, \*\*\* important