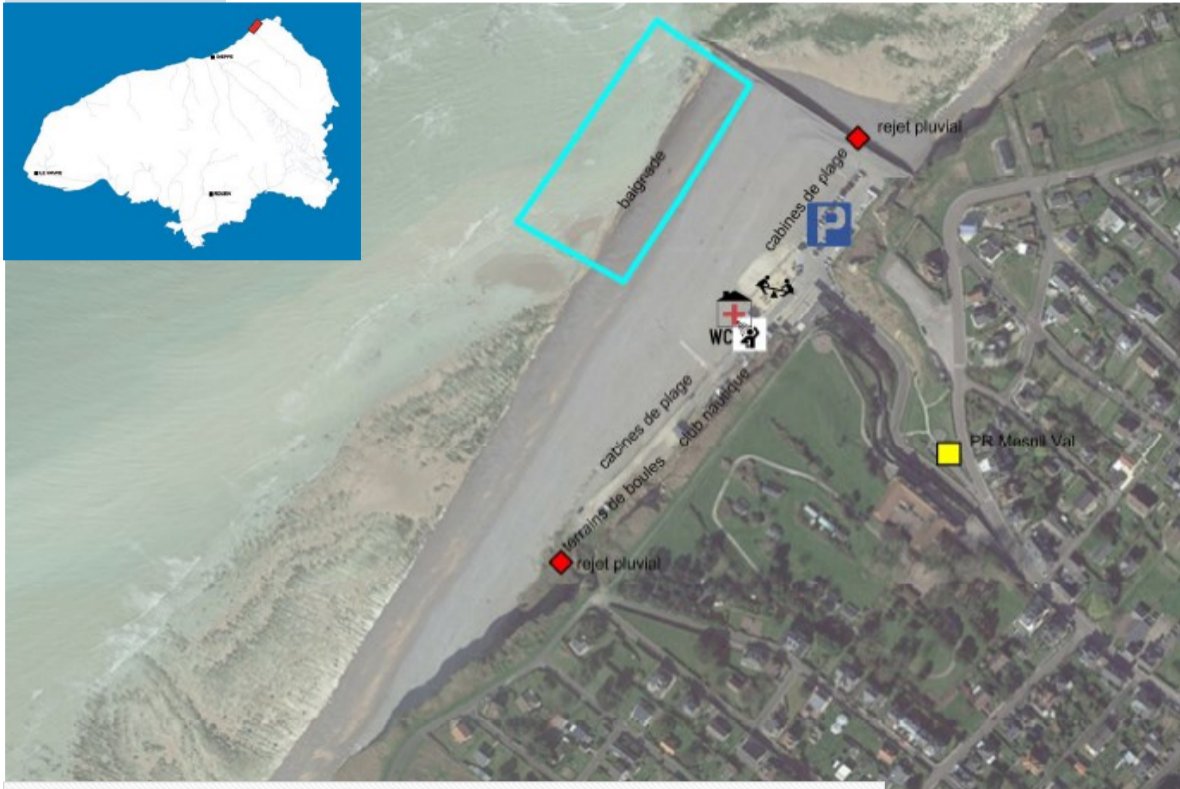


La Plage



Avec:

- Terrains de boules, aire de jeux
- Club nautique
- Parking à proximité des restaurants
- Sanitaires et douches

Baignade surveillée: Poste de secours au niveau des sanitaires

Baignade surveillée en 2021:

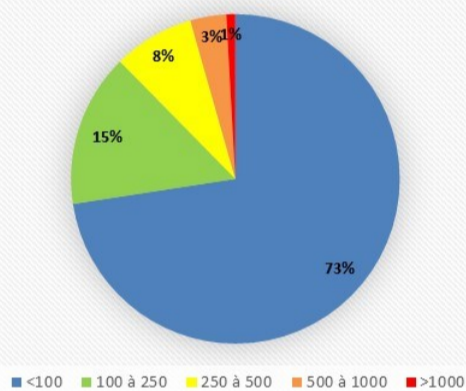
Du samedi 3 juillet au dimanche 22 août 2021 inclus, de 11h à 19h

La qualité de l'eau de baignade

Classement selon la Directive 2006/7/CE:

	2013-2016	2014-2017	2015-2018	2016-2019	2017-2020
Mesnil-Val	Suffisante	Bonne	Bonne	Bonne	Excellente

Répartition des 113 analyses selon la contamination par E. coli entre 2010 et 2017



Escherichia coli (ou E. coli) est une bactérie de la flore intestinale des animaux à sang chaud. Elle traduit une pollution fécale récente de la zone de baignade. **En cas de risque de contamination, la baignade sera interdite.**

En cas de troubles ORL et/ou digestifs suite à la baignade, merci de le signaler à la mairie de Criel sur Mer au numéro indiqué au bas de cette affiche.

Les sources de dégradation de la qualité

Sources de pollutions potentielles	Facteur déclencheur ou aggravant	Niveau de risque	Mesures envisagées
La Bresle et son exutoire, le port du Tréport	Vents de Nord - Nord-Est	Faible	
Ruissellements des eaux pluviales	Pluies supérieures à 30mm, localisées	Fort	Aménagements des parcelles concernées
Station d'épuration de Criel sur Mer	Panne de la désinfection par forte pluies	Très faible	
Dysfonctionnement du PR de Mesnil-Val	dysfonctionnement par forte pluie	Faible	limitation du ruissellement
Route départementale	Ruissellement et/ou accidents	Faible	limitation du ruissellement
Fréquentation canine	Déjections dans l'eau	faible	Accès à l'eau interdit aux animaux domestiques

Les conditions météo à risque

Eloignée de l'exutoire de l'Yères, son panache n'atteint Mesnil-Val qu'en cas de vents de sud ou d'ouest, lors de pluies fortes d'ordre semestrielle (25mm en 24h). Les conditions de pluies mensuelles n'impactent pas la plage de Mesnil-Val tant que le rejet pluvial de la digue nord ne coule pas.

En cas de vent de nord-nord-est, c'est le rejet pluvial de la digue au nord de la plage qui pose problème car son panache est ramené vers la plage. Ce rejet ne coule que par temps de pluie forte, d'ordre semestrielle.

Se référer aux arrêtés affichés ci-contre.

Contactez la mairie de Criel pour plus d'informations.

Les moulières: Se renseigner avant tout!



Les moules sont des animaux filtreurs qui concentrent les micro-organismes.

Une cuisson à faible température (<50°C) ne permet pas de détruire les micro-organismes pathogènes

Le ramassage des moules est interdit à l'exutoire des fleuves côtiers. Il est interdit après les épisodes pluvieux intenses entraînant un ruissellement et un écoulement des rejets d'eaux pluviales.



Pour tout renseignement, contactez la mairie :

02.35.50.51.20