

Profil de vulnérabilité des eaux de baignade

Date d'élaboration du profil : Février 2021
Prochaine révision du profil : Février 2025

Baignade Centre plage Merlimont

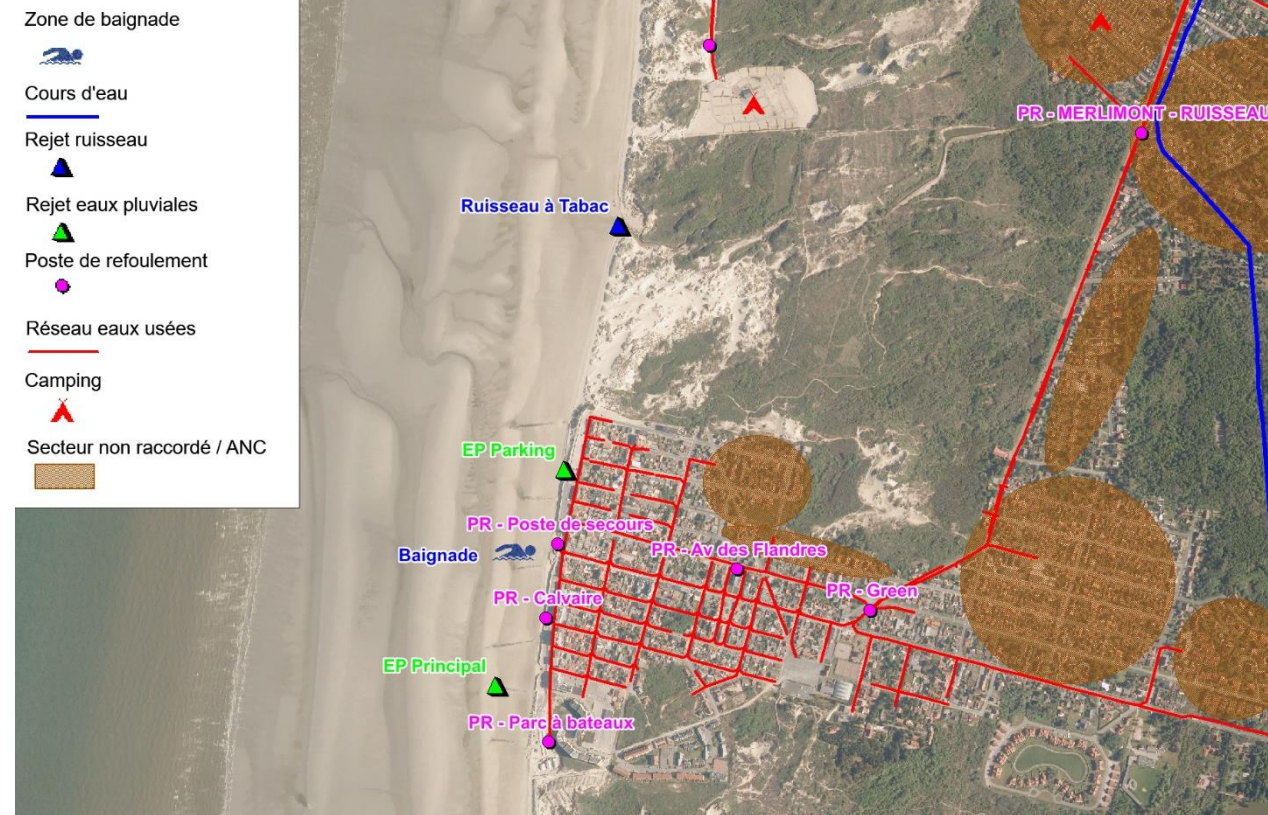


Caractéristiques de la zone de baignade

Nom baignade : Centre plage
Commune : Merlimont
Département : Pas de Calais
Région : Nord Pas de Calais
Responsable baignade : Madame le Maire
Surveillance baignade : du 01/07 au 31/08 et les week-ends du 01/05 au 01/07 et du 01/09 au 15/09
Saison balnéaire : 15 juin / 15 septembre
Coordonnées Lambert II : 545 584 m / 2 607 769 m
Nature plage : Sable
Dimension plage : 780 x 40 m
Equipements de la plage :



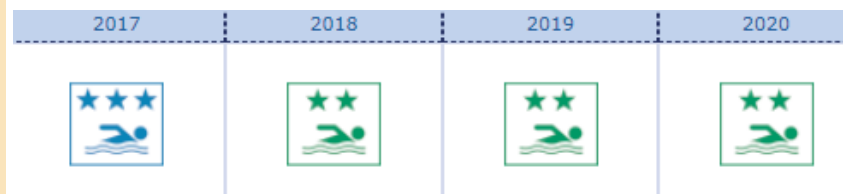
Localisation de la baignade et des principales sources de contamination



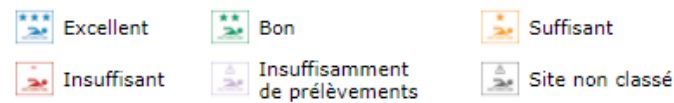
Principales sources de pollution

Rejet	Fréquence	Débit	Impact
1_ Rejet d'eaux pluviales sous la digue (EP principal)	Discontinu	Faible	Moyen
2_ Rejet du ruisseau à Tabac	Discontinu	Moyen	Moyen
3_ Sources de pollution diverses en front de mer	Exceptionnel	Faible	Faible
4_ Rejet du fossé du Terminus	Exceptionnel	Moyen	Faible
5_ Panaches des fleuves côtiers	Continu	Important	Faible

Qualité bactériologique des eaux de baignade



Classement selon la directive 2006/7/CE en vigueur à partir de la saison 2013



Les résultats des dernières analyses sont disponibles sur : <http://baignades.sante.gouv.fr>

Autres risques sanitaires

- Non : Absence de prolifération de macroalgues et de phytoplanctons dangereux pour la baignade

Episodes de pollution des 4 dernières années

Date	Type de pollution	Origine	Fermeture de la baignade	Durée
27/08/2019	Microbiologique	Inconnue	-	-
28/08/2017	Microbiologique	Inconnue	-	-

Plan d'actions

1. Optimisation de la gestion active
2. Contrôle et mise en conformité des branchements des particuliers et des campings
3. Extension de l'assainissement collectif
4. Contrôle et réhabilitation des dispositifs d'assainissement non collectif
5. Maîtrise des rejets pluviaux – Techniques alternatives