

Plage de Luzéronde

Noirmoutier-en-l'Île, Vendée, Pays de la Loire

Caractéristiques de la zone de baignade

Nature : sable

Longueur : 2500 m

Personne responsable de l'eau de baignade :

Maire de Noirmoutier en l'île

Période d'ouverture :

Début de la saison : 1^{er} juin

Fin de la saison : 30 septembre

Localisation du point ARS le plus proche :

(coordonnées Lambert 93)

X : 298 185 Y : 6 670 283

Equipements :



Accessibilité aux animaux : non

Activités pratiquées: baignade, plaisance



vue aérienne de la plage Luzéronde

Historique de la qualité de l'eau de baignade

Historique des classements			
2019	2020	2021	2022

Classement selon la directive 2006/7/CE en vigueur à partir de la saison 2013

Excellent	Bon	Suffisant
Insuffisant	Insuffisamment de prélèvements	Site non classé
Non suivi		

Potentiel de prolifération des macro-algues :

La plage de Luzéronde n'est pas concernée directement par la problématique des échouages d'algues vertes.

Potentiel de prolifération du phytoplancton :

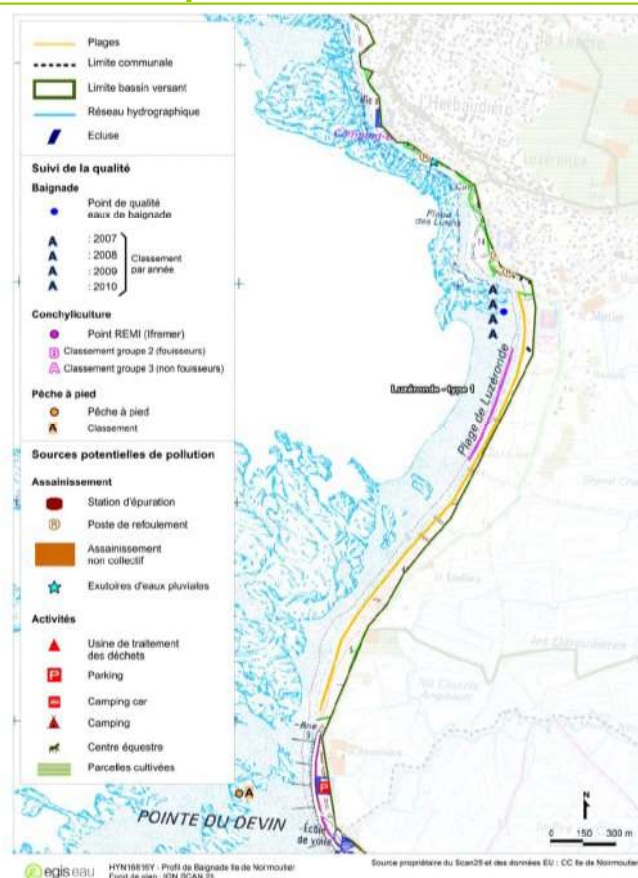
Aucun point de suivi n'est situé à proximité de la zone d'étude.

Situations à risque

Usage	Niveau de risque sanitaire
Baignade	Par temps sec : Risque très faible Après pluie d'orage : très faible, très légère augmentation du risque de contamination après une pluie d'orage

Sources possibles de pollution

Sources potentielles de pollution	détail
Secteur de L'Herbaudière	3 Postes de refoulement Aire de Vidange des Camping-car
Plage de Luzéronda	Pas de rejet direct sur la plage : Cordon dunaire Impact possible de nappe



Plan d'action

Actions proposées	Description
Etude des réseaux d'Eaux pluviales	Etude du réseau et analyse de la qualité
Analyse de qualité des eaux souterraines	Analyse de qualité par temps sec et temps de pluie

Gestion des pollutions à court terme

Sans objet