



Profil des eaux de baignade

Plage Lumière

Commune de La Ciotat

Département des Bouches du Rhône

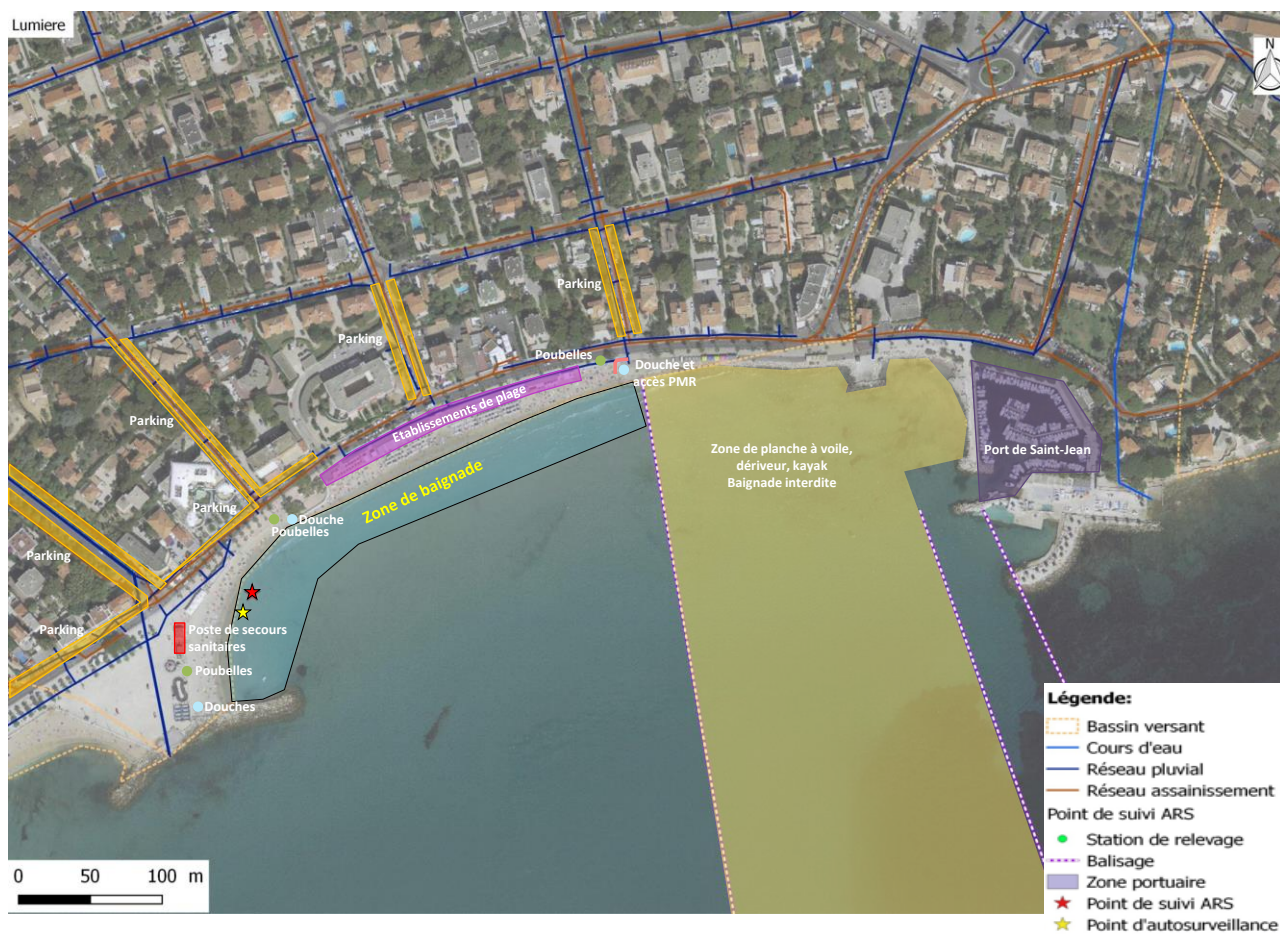
Date d'élaboration : 2023



CARACTERISTIQUES DE LA ZONE DE BAINNADE

Responsable :	Mairie de La Ciotat – Direction des politiques sportives et de la mer – Service Mer
Période de surveillance :	2 juin au 3 Septembre
Heures de surveillance :	9h-19h
Fréquentation moyenne :	Très importante / pas de données chiffrées
Nature de la plage :	Sable fin à grossier (plage artificielle)
Nature du fond :	Sable
Longueur :	170 m (Lumière) - 220 m (Grande Plage à l'est)
Largeur :	10 à 20 m
Orientation :	Sud-Est
Pente :	Douce et régulière
Hydrodynamisme :	Exposée au vent de sud-est
Equipements :	Poste de secours – 3 sanitaires + urinoirs – 10 poubelles le long de la plage
Accès handicapés :	Oui - dispositif Handiplage
Accès / Stationnement :	Par bd Beau Rivage – promenade piéton-vélo / Stationnement payant le long de la route
Animaux acceptés :	Non
Autres activités :	Promenade, partie Est concédée à des établissements de plage (Grande plage)

SCHEMA DE LA ZONE DE BAINNADE



HISTORIQUE DE LA QUALITE DE L'EAU DE BAINNADE

Année	2018	2019	2020	2021	2022
Classement	★★★	★★★	★★★	★★★	★★★★

Classes de qualité sanitaire des eaux de baignades côtières (directive 2006/7/CE) : ★★★ Excellent ★★ Bon ★ Suffisant - Insuffisant

Classement 2022 : Qualité sanitaire excellente

Potentiel de prolifération macro-algues : Pas de suivi – aucun épisode de prolifération signalé

Potentiel de prolifération de phytoplancton : Pas de suivi – aucun épisode de prolifération signalé

CARACTERISTIQUES DU BASSIN VERSANT DE LA ZONE DE BAINNADE

Occupation du sol :	Zone urbaine
Hydrographie :	-
Réseaux d'assainissement :	Réseau au niveau de la route, pas de PR proche
Réseau pluvial :	Présence d'exutoires pluviaux, ruissellement
Activités industrielles :	-
Activités agricoles :	-
Abords de la plage :	Port des St Jean, club nautique, restaurants, bateaux au mouillage, jeux sur l'esplanade

INVENTAIRE DES SOURCES DE POLLUTION POTENTIELLE

Source	Caractéristiques	Distance de la plage	Pollution	Fréquence	Evaluation du risque
Temps de pluie					
Ruissellement pluvial	2 exutoires pluviaux urbains avec vaste BV à 70 % imperméabilisé	Immédiat	Forte	Pluie significative	Significatif
Eaux usées	PR villa de la Tour avec surverse à 600 m à l'ouest	Moyen	Modérée	Pluie intense et >10mm	Significatif
Temps sec					
Eaux usées	Disfonctionnement du PR Villa des Tours	Moyen	/	Exceptionnel	Très faible
	Possibles raccordements EU sur le pluvial	Non connu	Modérée	Chronique	Faible
Port / Plaisance	Pression liée au mouillage à moins de 600m	Moyen	Modérée	Fréquent	Très faible
	Port de St Jean (150 places) à plus de 200m à l'est	Moyen	Modérée	Chronique	Faible
Usages	Pics de fréquentation – Présence de sanitaire	Immédiat	Faible	Rare	Très faible

MESURE DE GESTION

Source	Indicateurs suivis	Seuils d'alerte	Sources d'information	Mesures de gestion associées
Ruissellement pluvial	Pluviométrie	Episode orageux	Prévisions météorologiques	Fermeture préventive de la plage
Eaux usées	Travaux / déversement d'eaux brutes	Dysfonctionnement / Pluie	Métropole / SAEM	Information préalable de la mairie ou sous 24h, entraînant une fermeture de la plage
Plaisance	Nombre/type d'embarcations	Distance < 600m	Poste de secours / brigade nautique	Respect du balisage - Contrôle visuel des pollutions marines
Usages	Fréquentation	Déchets	Services entretien	Mesures d'entretien des plages en place

PLAN D'ACTION

Action/Aménagement	Description	Responsable	Echéance
Réseau pluvial	Nettoyage des réseaux et entretien des ouvrages de traitement avant chaque saison balnéaire	Métropole / Commune	2022
Assainissement	Entretien régulier des réseaux et ouvrages à proximité Contrôle des établissements de plage Réalisation de tests d'étanchéité av. Roosevelt Réduction des eaux claires parasites	Métropole / SAEM/Commune	2022
			à poursuivre
Plaisance	Sensibilisation des plaisanciers, mise en place d'une brigade nautique de contrôle, schéma d'organisation des mouillages	Commune / Métropole / PNC	Depuis 2021
Nettoyage des plages	Nettoyage mécanique et manuel quotidien (sable, douches)	Commune	Chaque été