

## Profil de baignade de la plage des Sabias

### QUALITE DE L'EAU DE Baignade

| Année                             | 2017               | 2018               | 2019               | 2020               |
|-----------------------------------|--------------------|--------------------|--------------------|--------------------|
| Classement directive<br>2006/7/CE | Excellente Qualité | Excellente Qualité | Excellente Qualité | Excellente Qualité |

**Aucune fermeture de baignade ces dernières années**

### INVENTAIRE DES SOURCES DE POLLUTION

#### Principales sources de pollution :

- **Sources les plus importantes :**

- Absence de source de contamination majeure

- **Sources mineurs :**

- Rejets d'eaux pluviales lors de fortes pluies
- Activités touristiques : mouillage
- Animaux sauvages / domestique si interdiction d'accès non respectée

#### Surveillance :

*Pas de surveillance de la baignade*

#### Responsable de la baignade

*Mairie de l'île d'Yeu, Mr NOURY*



Toilettes



Rampe de mise à l'eau

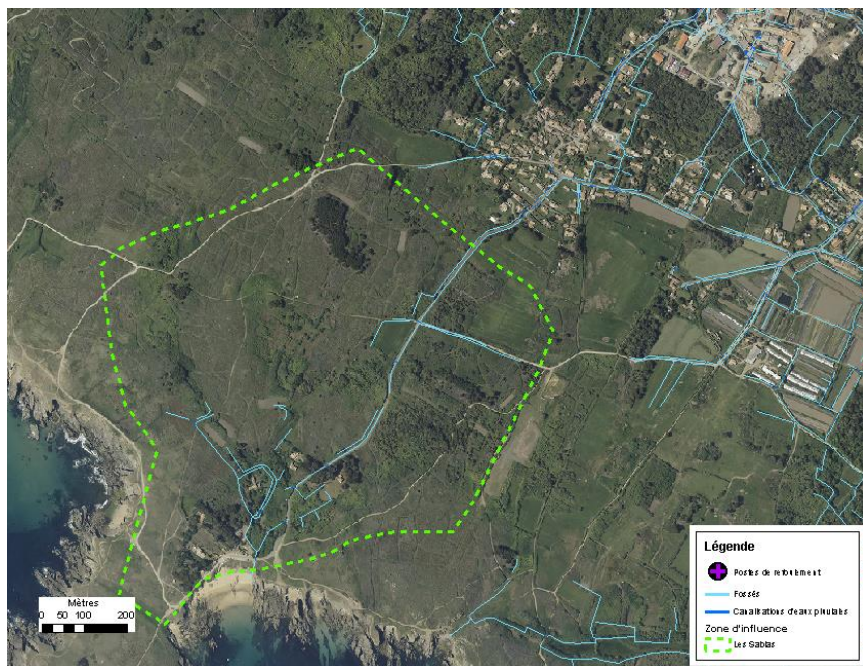


Pêche à pied



Zone de baignade

**Chiens interdits sur la plage en saison estivale (du 15/06 au 15/09) de 11h à 21h**  
**Chevaux interdits sur la plage en saison estivale (du 01/04 au 30/09) de 11h à 21h**



### ACTIONS MISES EN ŒUVRE PAR LA COMMUNE

- **MISE EN PLACE DE MESURE DE PROCESSUS D'ALERTE ET DE GESTION ACTIVE EN CAS DE POLLUTION**
- Tenue d'un cahier de baignade : observation et analyse des événements
- Assainissement collectif : Poursuite des contrôles de branchements et suivi des postes de relevage
- Assainissement non collectif : Poursuite des contrôles de dispositifs

*En cas d'observation d'une pollution et pour toute information complémentaire, vous pouvez contacter la Mairie de l'île d'Yeu (02 51 59 45 45)*