

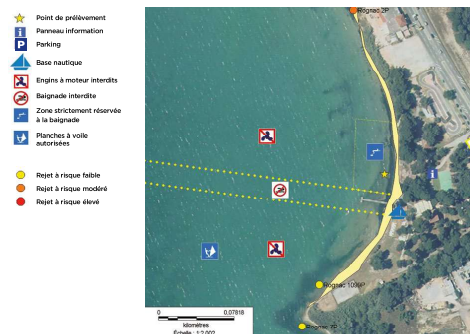
# QUALITÉ DES EAUX DE BAINNADE

## WATER QUALITY OF BATHING AREAS

# PLAGE DE ROBINSONS ROGNAC

Sur l'étang de Berre, la saison balnéaire se déroule du 1<sup>er</sup> juin au 30 septembre. Un contrôle sanitaire de la qualité des eaux de baignade est assuré par l'Agence régionale de santé. Les résultats sont qualifiés de « bons », « moyens » ou « mauvais » selon des seuils microbiologiques. En plus de ces contrôles, les communes réalisent des observations visuelles quotidiennes et le Gipreb réalise des analyses bactériologiques supplémentaires. L'ensemble des résultats est disponible en direct sur le site du Gipreb : [www.etangdeberre.org](http://www.etangdeberre.org)  
De façon préventive, la baignade est interdite à la suite d'épisodes orageux ou pluvieux pendant une durée de 24 h. Vos remarques, vos avis, vos suggestions sur : [www.etangdeberre.org](http://www.etangdeberre.org)

### HISTORIQUE DE LA QUALITÉ DE L'EAU DE LA PLAGE DE ROBINSONS



### CARACTÉRISTIQUES DE LA BAINNADE ET ACTIVITES DE LOISIRS

**Activités de loisirs :** base nautique : planche à voile, catamaran, optimiste, dériveur, canoë. Terrain de beach volley et parc aéré.  
**Courants :** longent la plage vers le nord par vent de sud-est, et vers le sud par vent de nord-est.  
**Surveillance visuelle quotidienne et décision de fermeture :** mairie  
**Situations particulières entraînant une dégradation des conditions de baignade :** orage, accumulation d'algues, mousses, méduses et mauvaise transparence de l'eau.

Episodes de pollution avérés au cours des quatre dernières années

Date (Nb de jours de pollution)	Type de pollution	Origine de la pollution	Fermeture préventive
	Néant		

Inventaire des sources de pollution potentielles

Code rejet	Impact	Caractéristiques	Localisation
Tognac 1086C	Faible	Ecoulement des marais	1000 m au nord
Tognac 9C	Faible	Ecoulement des marais	1000 m au nord
Tognac 8S	Élevé	By-pass de la station de lagunage	800 m au nord
Tognac 5P	Faible	Pluvial	500 m au nord
Tognac 4P	Faible	Pluvial	300 m au nord
Tognac 2P	Moyen	Pluvial	200 m au nord
Tognac 1099P	Faible	Pluvial	200 m au sud
Tognac 7P	Faible	Pluvial	200 m au sud
Vitrolles 5P	Faible	Épandage d'effluents et traitement de source	700 m au sud

Mesures de gestion / Procédures

A court terme	A long terme
<ul style="list-style-type: none"> <li>Information en temps réel du bon fonctionnement de la station d'épuration</li> <li>Vuie météorologique et fermeture de la plage en présence d'orage, fortes pluies</li> <li>Information des usagers :</li> <li>Prélèvements et analyses rapides lors de doutes.</li> </ul>	<ul style="list-style-type: none"> <li>Mise en place d'un schéma d'aménagement du repère pluvial</li> <li>Recherches des causes de contamination des rejets pluviaux</li> </ul>

[www.etangdeberre.org](http://www.etangdeberre.org)

ROGNAC  
CŒUR DE TERRITOIRE

ars  
Agence Régionale de Santé

GIPREB  
SYNDICAT MIXTE