

Commune de BINIC-ETABLES-SUR-MER
Plage des Godelins

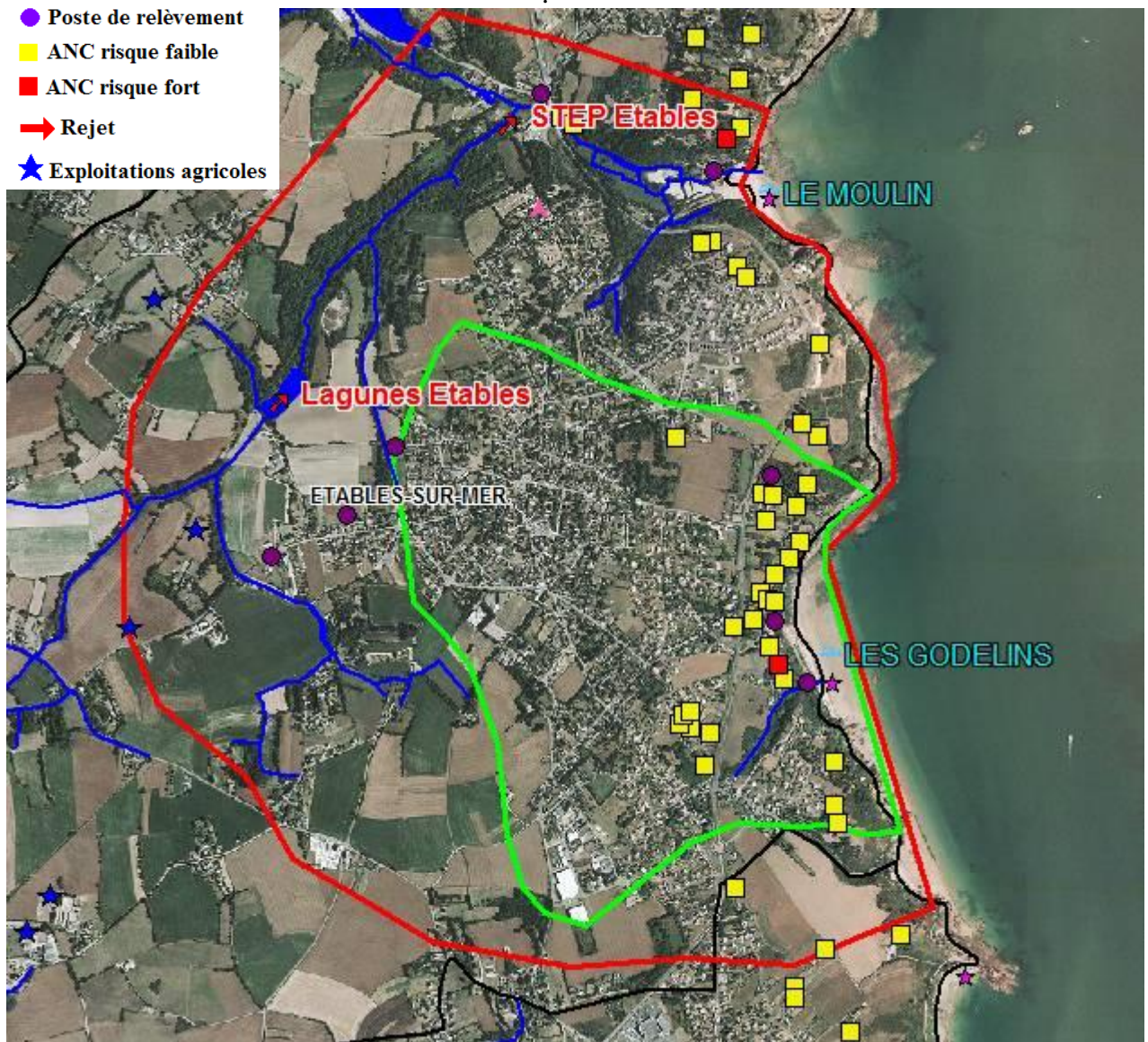
Description de la zone de baignade

Nature : Sable naturel
Longueur : 700 m.
Largeur : 100 m. minimum (plage), 1 500 m. maximum (estran)
Dates de la saison balnéaire : 15/06 au 15/09
Fréquentation maximale : 1 750
Équipement : Toilettes, bancs, poste de secours, poubelles, plongeur, cabines de bain.
Accessibilité aux animaux : Interdite du 15 avril au 14 octobre de 9H00 à 20H30
Zones riveraines : urbanisation et territoire agricole
Occupation du sol : Sur la commune : 69.4% territoires agricoles, 24.2% territoires artificialisés, 6.2% forêt et milieux semi-naturels.



Inventaire des sources potentielles de pollution





- Poste de relèvement
- ANC risque faible
- ANC risque fort
- ➔ Rejet
- ★ Exploitations agricoles



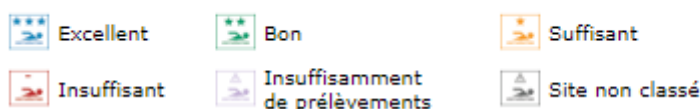
Assainissement des eaux usées	Assainissement Collectif et Non collectif
Assainissement pluvial	Mauvais branchements sur le réseau pluvial Déjections canines (lessivage des rues)
Activités industrielles Agriculture	Epandages sur les parcelles cultivées, présence d'animaux sur les prairies, stockage des effluents

Qualité du milieu marin

Evolution du classement :

2019	2020	2021	2022
			
Excellent	Excellent	Excellent	Excellent

Classement selon la directive 2006/7/CE en vigueur à partir de la saison 2013



Potentiel de prolifération des macro-algues : aucun ramassage en 2022.

Potentiel de prolifération du phytoplancton : Pas de dépassement des seuils de blooms (10^6 cellules/L) pour les espèces toxiques en 2007.

Situations à risque

Rejet à risque		Situation à risque		Evaluation du risque	Durée probable de la contamination
Localisation	Fréquence	Conditions maritimes	Fréquence		
Exutoires pluviaux	Temps de pluie	Toutes	/	Fort	inconnue
Poste de relèvement Godelins Haut et Bas	Temps de pluie	inconnue	inconnue	Moyen	inconnue
Assainissement non collectif	Permanent	inconnue	inconnue	Moyen	inconnue
Agriculture	Temps de pluie	inconnue	inconnue	Moyen	inconnue
PR Bancs Roux	Temps de pluie (peu fréquent)	Toutes	/	Faible	inconnue

Plan d'action

Action	Date de réalisation prévue
Enquêtes de Branchement des Particuliers	Pratiquement terminées
Alarme de surverse poste de relèvement	Fait en 2009
Contrôle de conformité ANC/mise aux normes	En cours
Sensibilisation du public (déjections canines)	Mise en place de distributeurs de sacs
Gestion préventive des pollutions	Interdiction de baignade en cas de déversement accidentel d'eaux usées des postes de relèvement et d'observation visuelle d'une pollution

Contact

Mairie de BINIC-ETABLES-SUR-MER 02.96.70.64.18