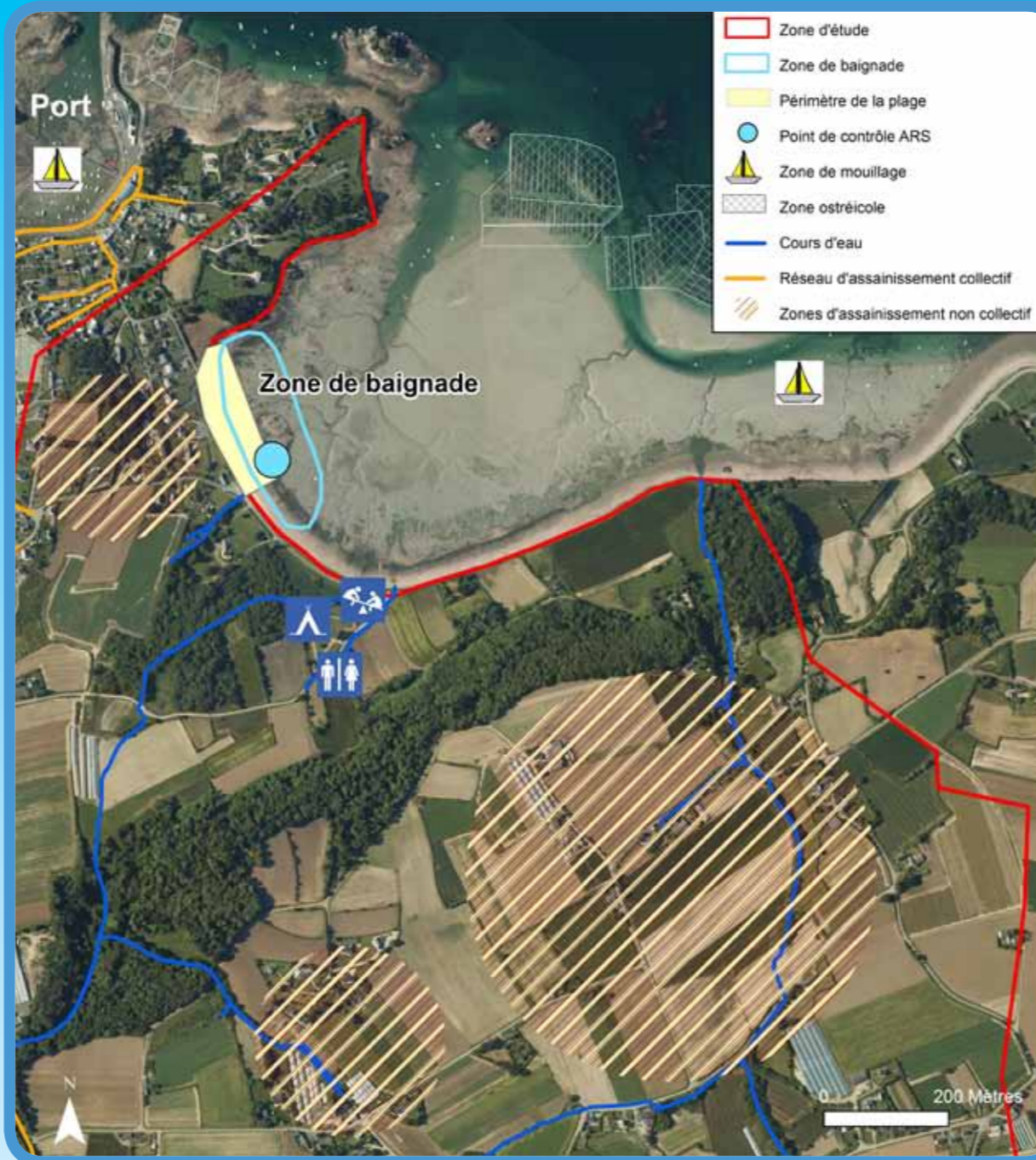


# PLAGE DU OUERN - COMMUNE DE PLOUBAZLANEC



- Zone d'étude
- Zone de baignade
- Périmètre de la plage
- Point de contrôle ARS
- Zone de mouillage
- Zone ostréicole
- Cours d'eau
- Réseau d'assainissement collectif
- Zones d'assainissement non collectif

## Description de la plage

**Nature :** sables en partie haute, granulats grossiers et vases en partie basse  
**Longueur :** 650 mètres (ré-ensablement sur 200 mètres à l'Ouest)  
**Largeur :** 20-40 mètres

**Gestionnaire du site :** Commune de Ploubazlanec

**Dates de la saison balnéaire :** 15 Juin-15 Septembre  
**Localisation du point ARS (baignade) :** X : 1255681, Y: 7308287 (RGF93)  
**Autres activités :** ostréiculture, pêche à pied

**Population permanente :** 3 194 (sur la commune - INSEE 2014)  
**Population estivale :** 8 000 (estimation sur la commune)  
**Fréquentation de la plage :** 50-200 personnes (estimation 1 pers/20m<sup>2</sup>)

## Equipements



Toilettes



Poubelles



Camping



Aire de jeux

## Accessibilité animaux



Tenus en laisse

## Sources de pollutions potentielles sur le bassin versant et actions associées

Typologie du risque	Présence	Actions associées	Date de réalisation
Installations d'assainissement non collectif - non acceptable	30	Mise aux normes	En cours 2014 - 2018
Branchements d'assainissement collectif non conformes	oui	Mise en conformité	En cours 2014 - 2018
Réseau d'assainissement collectif	oui	Diagnostic permanent des réseaux	Tous les ans
Réseau pluvial	oui	Réalisation d'un schéma directeur	En cours 2016 - 2019

## Qualité des eaux de baignade



Excellente qualité

- ★ ★ ★ Excellent
- ★ ★ Bon
- ★ Suffisant
- Insatisfaisant

## Evolution du classement

2013	2014	2015	2016
EXCELLENT	EXCELLENT	EXCELLENT	EXCELLENT

## Sur les 4 dernières années :

- Aucune fermeture préventive de la plage pour raison sanitaire
- Aucune pollution constatée

Mairie : 02 96 55 80 36  
 Urgences : 112

