

Plage du Moulin d'Étables sur Mer

Commune de Binic Etables-sur Mer

PROFIL DE VULNERABILITE DES EAUX DE BAINNADE

Le profil de baignade a pour objectif d'identifier les sources de pollution susceptibles d'affecter la qualité des eaux de baignade et de concevoir les mesures et actions permettant de réduire les risques d'exposition des baigneurs à une eau de mauvaise qualité. La réalisation des profils de baignade répond à une obligation réglementaire fixée par la directive européenne 2006/7/CE. Le présent document correspond à la fiche de synthèse du profil de baignade, il est destiné à l'information des usagers de la plage.

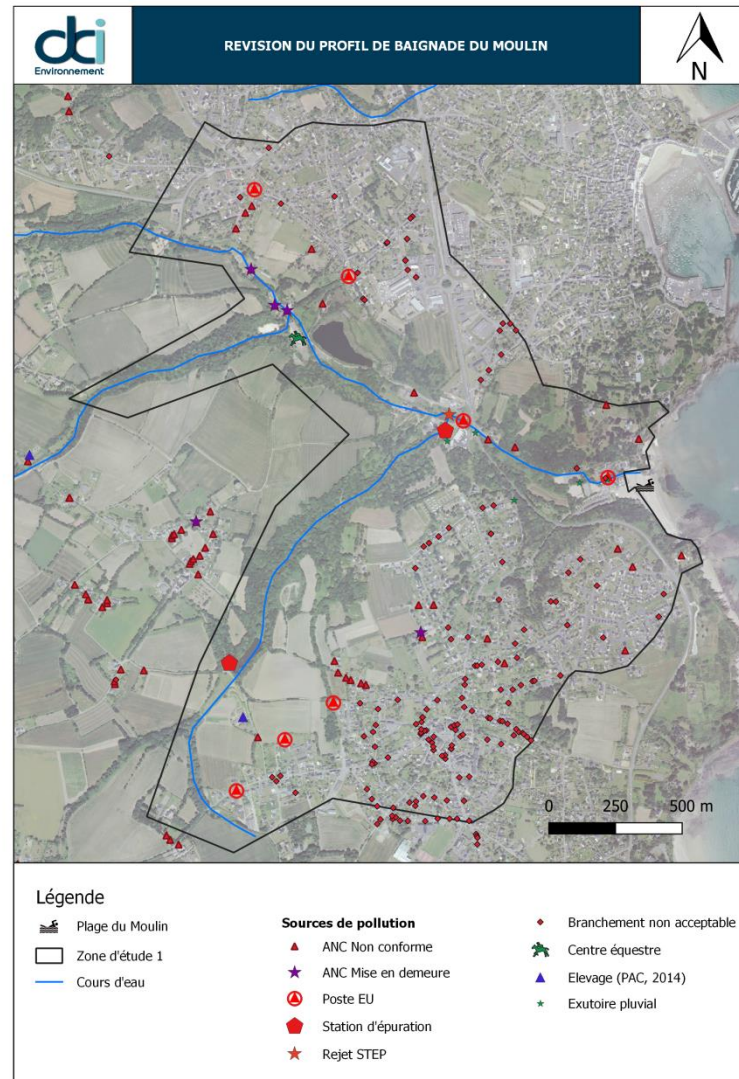
DESCRIPTION DU SITE DE BAINNADE

Personne responsable de l'eau de baignade : Mairie de Binic Etables-sur-Mer

Période de la saison balnéaire : 15 juin - 15 septembre

Accessibilité aux animaux : Animaux interdits du 15 octobre au 14 avril et du 15 avril au 14 octobre de 9H00 à 20H30

Equipements : Poste de secours, WC, douches



INFORMATIONS ET CONTACTS

Mairie de Binic Etables sur Mer : 02 96 70 64 18

QUALITE DU MILIEU

Qualité bactériologique :

Le contrôle de la qualité microbiologique des eaux de baignade porte sur deux germes bactériens :

- *Escherichia coli*,
- les entérocoques intestinaux.

Leur présence au-delà des limites sanitaires autorisées traduit une contamination de l'eau pouvant occasionner des gastro-entérites, otites, infections oculaires ou cutanées.

Classement selon la directive 2006/7/CE :

2019	2020	2021	2022
★ 	★ 	★ 	★

Classement selon la directive 2006/7/CE en vigueur à partir de la saison 2013

★★★★ Excellent	★★★ Bon	★ Suffisant
★★ Insuffisant	Insuffisamment de prélèvements	Pas de classement en raison de changements ou classement pas encore possible

INVENTAIRE DES SOURCES POTENTIELLES DE POLLUTION ET PLAN D' ACTIONS :

	Sources potentielles de contamination	Evaluation du risque	Indicateurs de suivis	Mesure de gestion	Plan d'actions
Assainissement	Installations ANC non-conformes	Faible	Contrôle sanitaire	Fermeture temporaire de la plage	Raccordement en secteur d'assainissement collectif Envoi de courriers de mise en demeure
	Mauvais branchements des eaux usées vers le réseau d'eaux pluviales	Moyen	Contrôle sanitaire	Fermeture temporaire de la plage	Contrôler la conformité des branchements Envoyer des courriers de mise en conformité
Animaux domestiques	Chiens et chevaux sur la plage ou à proximité	Faible	Contrôle sanitaire	Fermeture temporaire de la plage	Informers les usagers sur les bonnes pratiques

Episodes de pollution bactériologique de 2019 à 2022 : 3

La qualité des eaux de baignade de la plage de Binic - Moulin s'est dégradée sur les dernières années. Des épisodes de pollution peuvent être ponctuellement observés.

Une pluviométrie supérieure à 10 mm/24h peut constituer un facteur de risque pouvant induire une fermeture temporaire de la baignade.