

**LE MAS DU PONT**

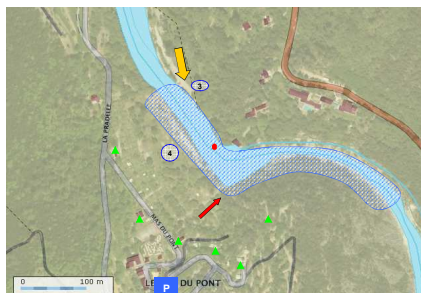
**GENERARGUES**

Mise à jour : Juin 2011

**CARACTERISTIQUES DE LA BAIGNADE**

**Nom de la baignade :** Le Mas du Pont  
**Commune :** Générargues  
**Département :** Gard  
**Région :** Languedoc Roussillon  
**Responsable :** Camping Cévennes Provence / Commune de Générargues  
**Saison balnéaire :** du 1er Juillet au 31 Août  
**Heures de surveillance :** Aucune  
**Fréquentation pendant la saison balnéaire :** Moyenne

**SCHEMA DE LA PLAGE**



- Zone de baignade
- Accès privé pour les clients du camping
- Accès "sauvage" et accès par le parc parfum d'aventure
- Zone de stationnement réservée à la clientèle du camping
- Zone d'affichage
- Lieu de contrôle sanitaire
- Sanitaires réservées à la clientèle du camping

**HISTORIQUE DE LA QUALITE DE L'EAU**

**Qualité de l'eau au cours des 4 dernières années :**

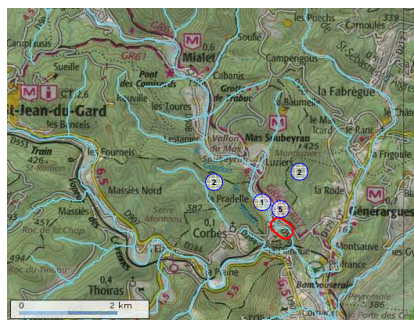
Années	2007	2008	2009	2010
Classement	B	A	B	B

- A : Eau de bonne qualité**
- B : Eau de qualité moyenne**
- C : Eau pouvant être momentanément polluée**
- D : Eau de mauvaise qualité**

**Liste des épisodes de pollutions au cours des 4 dernières années :**

Date	Type de pollution	Origine de la pollution	Interdiction de baignade
/	/	/	/

**CARTE DE LA ZONE D'ETUDE**



- Réseau hydrographique
- Zone de baignade
- Source potentielles de pollution

**INVENTAIRES DES SOURCES DE POLLUTION ET MESURES DE GESTION**

Diagnostic				Gestion préventive des sources de pollution				Plan d'actions
Principales sources de pollution inventoriées	Impact	Distance de la zone de baignade	Indicateurs	Seuil d'alerte	Procédure	Seuil de crise	Procédure	Principales mesures de réduction des pollutions
① Rejets des systèmes d'assainissement autonomes	Moyen	Rapprochée	Coloration de l'eau	Coloration anormale de l'eau	Fermeture préventive de la plage  Information de l'ARS	2000 E.Coli/100ml	Fermeture de la plage  Information de l'ARS	Poursuivre les contrôles des systèmes d'assainissement autonomes  Mise en conformité des systèmes non-conformes et des points noirs
② Ruissellement des eaux pluviales et lessivage des sols	Moyen	Rapprochée	Indicateurs visuels (mousses hydrocarbures macro-déchets algues)	Présence d'un indicateur visuel	Analyses complémentaires si nécessaire  Investigations terrain		Analyses complémentaires  Investigations terrain	Sans objet
③ Déversement accidentel de matières dangereuses	Fort	Eloignée	Indicateurs bactériologiques	1800 E.Coli/100ml  et / ou	Réouverture lorsque les résultats passent en dessous du seuil d'alerte ou lorsque la situation revient à la normale		Réouverture lorsque les résultats passent en dessous du seuil d'alerte	Elaboration d'une procédure d'alerte
④ Travaux	Faible	Rapprochée		660 entérocoques intestinaux / 100ml				