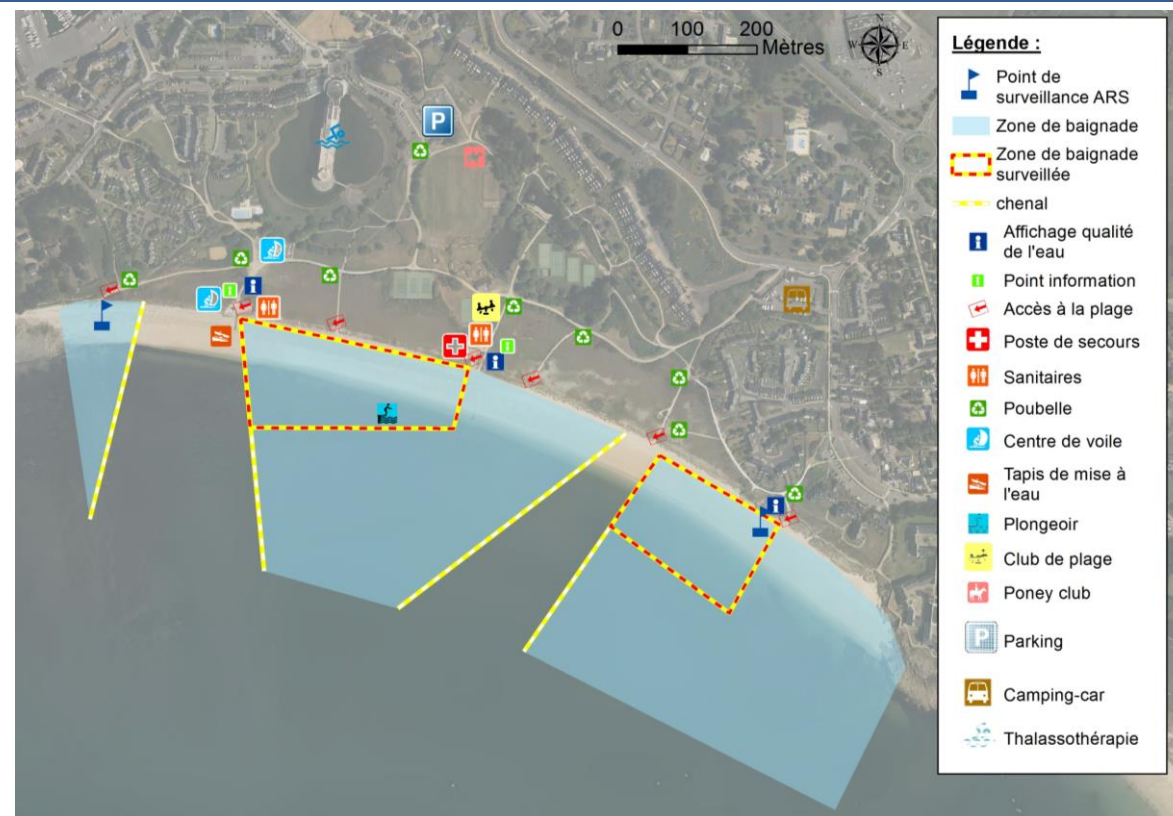
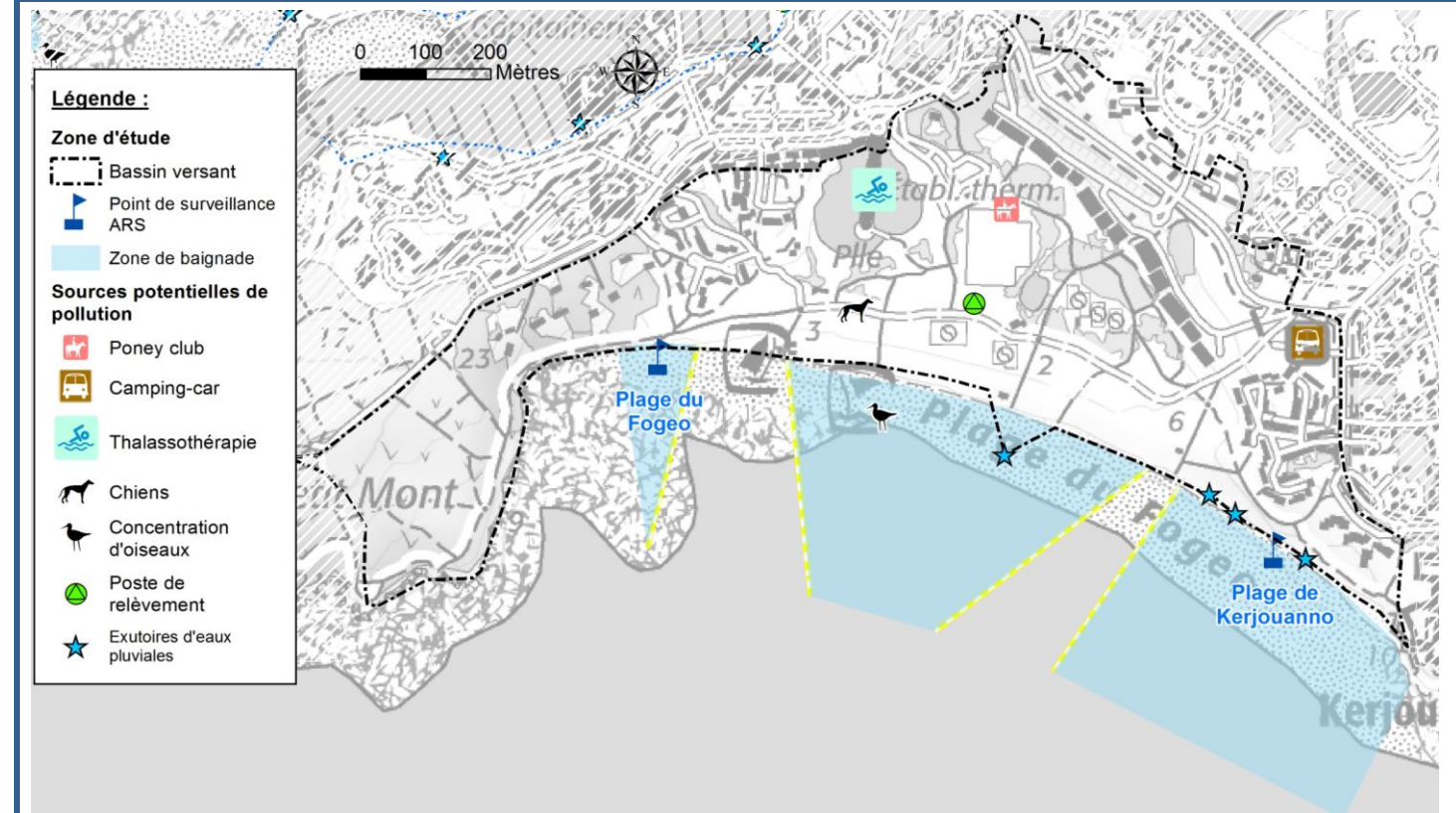


Carte de la zone de baignade



Carte de la zone d'étude



Caractéristiques de la baignade

Nom de la baignade : **Plage du Fogeo**
 Commune : **Arzon**
 Département : **Morbihan (56)**
 Région : **Bretagne**
 Personne responsable de la baignade :
Le Maire d'Arzon
 ☎ Mairie : 02 97 53 44 60

Qualité des eaux de baignade
 Golfe du Morbihan – Vannes Agglomération (GMVA)
 ☎ 02 97 68 14 24
 @ <http://www.golfedumorbihan-vannesagglomeration.bzh>
 Un registre d'observation de la qualité des eaux de baignade est à disposition du public à l'accueil de GMVA et également en ligne à l'adresse suivante :
baignades@gmvagglo.bzh

Période de surveillance sanitaire : **Du 2 juin au 13 septembre**
 Heures de surveillance : **Baignade surveillée du 1er juillet au 31 août (de 12h à 19h)**
 Fréquentation estimée > **1000 personnes**
 Interdiction aux animaux domestiques : **Du 1er avril au 31 octobre**

Equipements : **Sanitaires, poste de secours, bouée de sauvetage, panneaux informatifs, poubelles, parking, aires de pique-nique, sacs à déjections canines**
 Usages : **Centre nautique, Parc de Loisir du Fogeo**

Historique de la qualité de l'eau de baignade

Qualité de l'eau de baignade au cours des 5 dernières années

Année	2016	2017	2018	2019	2020
Classement selon Directive 2006/7/CE	Excellente	Excellente	Excellente	Excellente	Excellente
Pour plus d'information : http://baignades.sante.gouv.fr					

Liste des épisodes de pollution au cours des 5 dernières années

Date	Type de pollution	Origine de la pollution	Interdiction de la baignade
Pas d'évènement sur les 5 dernières années			

Echouage d'algues : **En quantité limitée**
 Potentiel de prolifération du phytoplancton : **Pas de sensibilité particulière**

Inventaire des sources de pollution et mesures de gestion

Contamination microbiologique : Risque potentiel
 - Via rejet pluvial (exutoire principal + 3 secondaires)
 - Via poste de relèvement (Méaban, Remparts)

Autres sources potentielles de pollution :
 - Déjections canines, présence d'un centre équestre
 - Incivilités (rejets eaux usées des bateaux)

Gestion des pollutions :
 Existence d'un protocole de gestion active : Fermeture de la baignade lors de mauvais résultat

Programme d'actions

- 1- Procédure d'alerte entre les gestionnaires en cas de dysfonctionnement des postes
- 2- Analyses sur les exutoires du bassin d'étude
- 3- Réalisation des contrôles de raccordement et mises en conformité
- 4- Gestion en cas de pollution accidentelle
- 5- Communication auprès du public

Recommandations aux baigneurs

Respectez les interdictions qui pourraient être prononcées en cours de saison par la commune. Evitez de vous baigner après un orage. Méfiez-vous des écoulements sur la plage : Ces rejets peuvent être contaminés. Le contact prolongé avec ces eaux peut alors présenter un risque sanitaire. Bien qu'ils apparaissent aux yeux des enfants comme un espace de jeu privilégié, apprenez aux petits à les éviter.