

Caractéristiques de la baignade

Nom : Plage de Lansberg
Commune : Saint Laurent du Var
Département : Alpes Maritime
Région : PACA
Responsable Opérationnel : M. Le Directeur des services techniques
Responsable administratif : M. Le Maire
Période d'Ouverture : 1/06 au 15/09
Heures de surveillance : de 10h à 19h
Fréquentation : 500 pers. / jour.

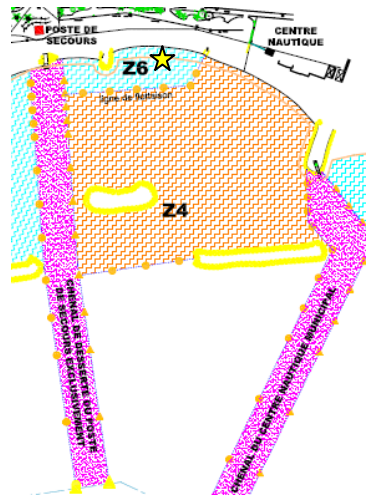
Qualité de la zone de baignade

Année	2007	2008	2009	2010
Classement	B	B	B	B

A : Eau de bonne qualité B : Eau de qualité moyenne
 C : Eau pouvant être momentanément polluée D : Eau de mauvaise qualité

Date	Type de pollution	Origine de pollution	Interdiction de la baignade
02/06/2009	Microbiologique	Inconnue	Non

Schéma de la zone de baignade



Légende

- ★ Points de prélèvement ARS
- Zone réservée aux baigneurs
- Zone réservée aux planches à voile

Carte de la zone d'étude



Légende

- ★ Point de prélèvement ARS
- Rejet cours d'eau du Var
- Station d'épuration de Saint Laurent du Var
- Point de rejet DO des Flots Bleus
- Point du by-pass entrée STEP
- Cours d'eau

- Impact sur la qualité des eaux de baignade point de prélèvement ARS
- ★ Mineur ★ Secondaire ★ Majeur
- Importance de la source de pollution bactériologique
- Mineur ■ Secondaire ■ Majeur
 - Gradient selon l'importance de la pollution

Inventaire des sources de pollution et mesures de gestion

Principales sources de pollution	Impact	Distance à la Zone de baignade	Indicateurs suivis et seuils d'alerte	Mesures de Gestion Préventive	Mesures de Réduction des Pollutions
Réseau pluvial (exutoire 1)	Important	0	Déversement de l'exutoire pluvial (E1) La pluie (pas de seuil de pluie fixé)	Analyses réglementaires réalisées pendant la saison estivale par l'ARS 06 Analyses réglementaires réalisées pendant la saison estivale par l'ARS 06	Etude d'optimisation des déversements Recherche des anomalies des branchements et suppression des mauvais branchements
Assainissement (DO Station d'épuration de St Laurent du Var)	Significatif	1.5 km	Déversement du DO en entrée de STEP. L'alerte est donnée dès que le DO déverse dans le Var.		Station d'épuration en cours de réhabilitation Réduction ou obturation des déversements du DO
Assainissement (DO des Flots Bleus)	Significatif	0.3 km	Déversement du DO L'alerte est donnée dès que le DO déverse		Mise en œuvre des plans d'action du SAGE
Le Var	Significatif	0.5 km	Déversement du DO en entrée de STEP		
Fréquentation de la zone de baignade	Faible	-			Sensibiliser les baigneurs à prendre une douche avant le 1 ^{er} bain
Fréquentation des bateaux	Faible	Au large de la plage			