

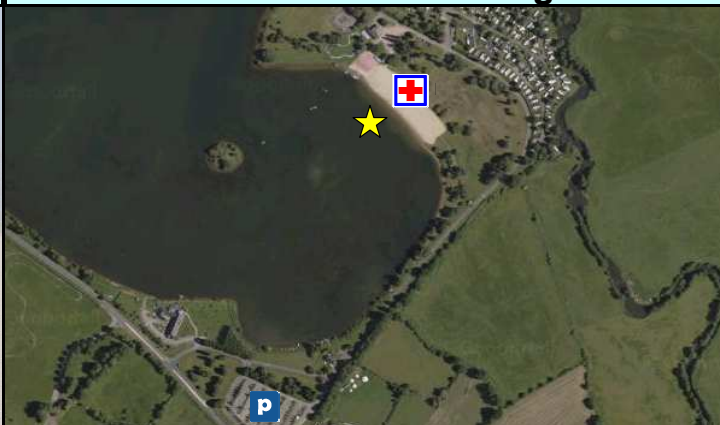
Date d'élaboration du profil : Octobre 2011

Mise à jour du : janvier 2013

### Caractéristiques de la baignade

Nom de la baignade : Plan d'eau de Pont-l'Évêque  
 Commune : Pont-l'Évêque  
 Département : Calvados  
 Région : Basse-Normandie  
 Personne responsable de l'eau de baignade :  
 Maire de Pont-l'Évêque  
 Période d'ouverture : toute l'année  
 Période de surveillance : du 1er juillet au 31 août  
 Heures de surveillance : de 10h à 20h  
 Fréquentation journalière (saison estivale) : inconnue  
 Localisation du point de suivi ARS : x = 444665 , y = 2477219  
 Accessibilité aux animaux : animaux interdits

### Schéma de la zone de baignade



### Historique de la qualité de l'eau de baignade (Directive 76/160/CEE)

Année	2006	2007	2008	2009	2010	2011	2012
Classement	A	A	A	A	B*	A	A

A : Eau de bonne qualité - B : Eau de qualité moyenne - C : Eau pouvant être momentanément polluée - D : Eau de mauvaise qualité

(\*Classement en Bonne qualité suite à une analyse à 127 Entérocoques/100ml supérieure à la valeur guide de 100 Entérocoques/100ml)

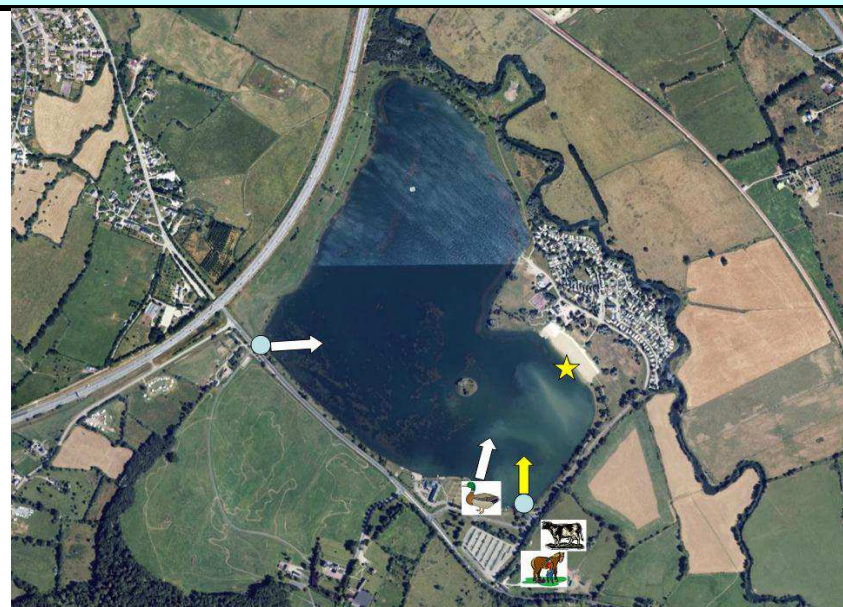
### Simulation de la qualité de l'eau de baignade (Directive 2006/7/CE)

Année	2005	2006	2007	2009	2010	2011	2012
Classement	—	—	—	EXC	EXC	EXC	EXC

EXC : Eau d'excellente qualité - BON : Eau de bonne qualité - SUFF : Eau de qualité suffisante - INS : Eau de qualité insuffisante

**AUCUN EVENEMENT DE POLLUTION ENTRE 2006 ET 2011**

### Présentation de la zone d'étude



★ Zone de baignade

#### Source potentielle de pollution microbologique

● Exutoire Eaux pluviales

🦆 Oiseaux

🐄 Elevages

#### Niveau d'impact de la source de pollution potentielle

➡ Risque faible

➡ Risque modéré

➡ Risque significatif

### Inventaire des sources de pollution et mesures de gestion

Diagnostic			Gestion préventive des pollutions			Préconisations
Principales sources de pollution inventoriées	Impact	Distance de la zone de baignade	Indicateurs suivis et seuils d'alerte	Procédures	Mesures de gestion préventive associées	Principales mesures de réduction des pollutions
Exutoire eaux pluviales	Modéré	300 m	/	Programme de surveillance réglementaire	Analyse de la qualité de l'eau	Diagnostic ANC, aménagement écologique avant rejet

Informations complémentaires sur : <http://baignades.sante.gouv.fr> ou [www.pontleveque.fr](http://www.pontleveque.fr)

Le profil de la zone de baignade Plan d'eau de Pont-l'Évêque est consultable en Mairie