

# Document de synthèse : Lac de Peyre | Commune de Labouheyre - Landes

Date d'élaboration du profil de baignade : 01/09/2010

Date de mise à jour : 13/04/2023

## Caractéristiques de la baignade

Personne responsable de l'eau de baignade | Maire

Période de surveillance sanitaire

Juillet - Août

Fréquence du suivi sanitaire

Bi-Hebdomadaire | Juillet - Août

Types de suivi

Bactériologique - Visuel

Aménagements

Poste de secours - Toilettes - Zone d'affichage

Douches - Parking - Point d'eau potable

Fréquentation moyenne journalière

Basse : 50 - 100 | Haute : 100 - 500

Pour davantage d'informations

Résultats de la qualité des eaux de baignade

Ministère de la santé | <http://baignades.sante.gouv.fr>

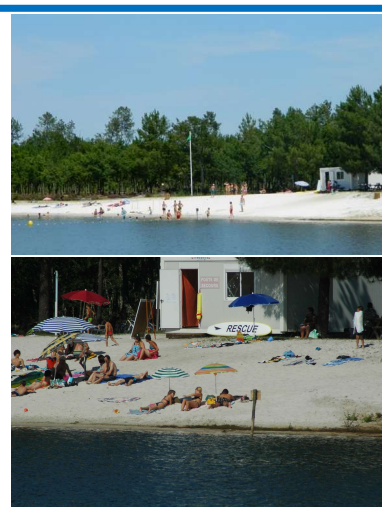
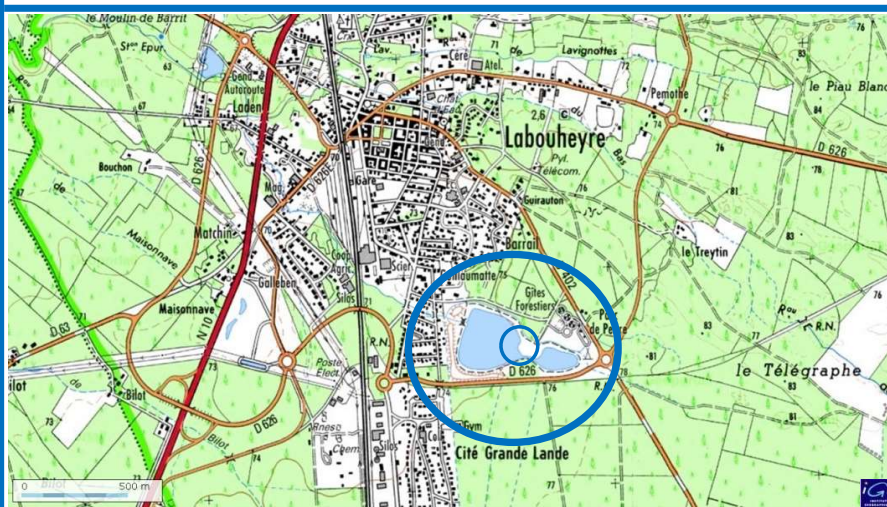
SMGBL | <https://www.smubl.fr>



La zone de baignade est placée arbitrairement sur ce schéma.



## Présentation de la zone d'étude



## Classement de la qualité de l'eau de baignade

Année	2019	2020	2021	2022
Classement	Excellent	Excellent	Excellent	Excellent



Depuis 2013, le classement est calculé selon la directive européenne 2006/7/CE sur la base des résultats des 4 dernières années.

## Inventaire des sources de pollution et mesures de gestion

Pollutions potentielles	Diagnostic		Gestion préventive des pollutions			Plan d'actions
	Impact	Distance de la baignade	Indicateurs suivis et seuils d'alerte	Procédures de suivi	Mesures préventives	Mesures de réduction
Aucune	-	-	Microbiologie   Seuils AFSSET	Suivi sanitaire	Interdiction de baignade	-

## Liste des épisodes de pollution au cours des dernières années

Date	Type de pollution	Origine de la pollution	Interdiction de baignade
Aucun			

