

# FICHE PROFIL DE BAINNADE - Synthèse (Page 1/2)

Date d'élaboration (ou de mise à jour du profil) :

mai-20

Région : **Occitanie**

Département : **Aude (11)**

Commune : **Puivert**

Site baignade : **Lac de Fontclaire**

Contact de la personne responsable de la baignade

Commune de Puivert  
2 Place de l'Eglise - 11 230 PUIVERT - Téléphone : 04 68 20 08 04

## DESCRIPTION GENERALE DU SITE DE BAINNADE

### Caractéristiques physiques de la zone de baignade

Localisation de la plage : A l'entrée sur le site  
Nature de la plage : Sable fin

### Equipements et usages de la zone de baignade

Période d'ouverture : Du 06 Juillet au 25 août de 13h30 à 19h00  
Fréquentation estimée: 500 personnes/j  
Equipements sanitaires: Oui  
Poste de secours: Oui  
Poste de surveillance: Oui  
Stationnement: Parking à proximité immédiate  
Usages nautiques / loisirs aquatiques: Embarcations interdites dans la zone de baignade  
Accès aux animaux: Chiens interdit sur le site de baignade  
Autres équipements: Snack - Aire de jeux

### Illustration



### Localisation et Schéma de la zone de baignade



## HISTORIQUE DU CLASSEMENT QUALITE DU SITE DE BAINNADE

Année	2015	2016	2017	2018	2019
Classement qualité (Directive 2006)					
	: Excellent -                       : Bon -                       : Suffisant -                       : Insuffisant -				

Description des épisodes de pollutions au cours des dernières années : Sans objet

Commentaires éventuels : Sans objet

# FICHE PROFIL DE BAINNADE - Synthèse (Page 2/2)

Date d'élaboration (ou de mise à jour du profil) :

mai-20

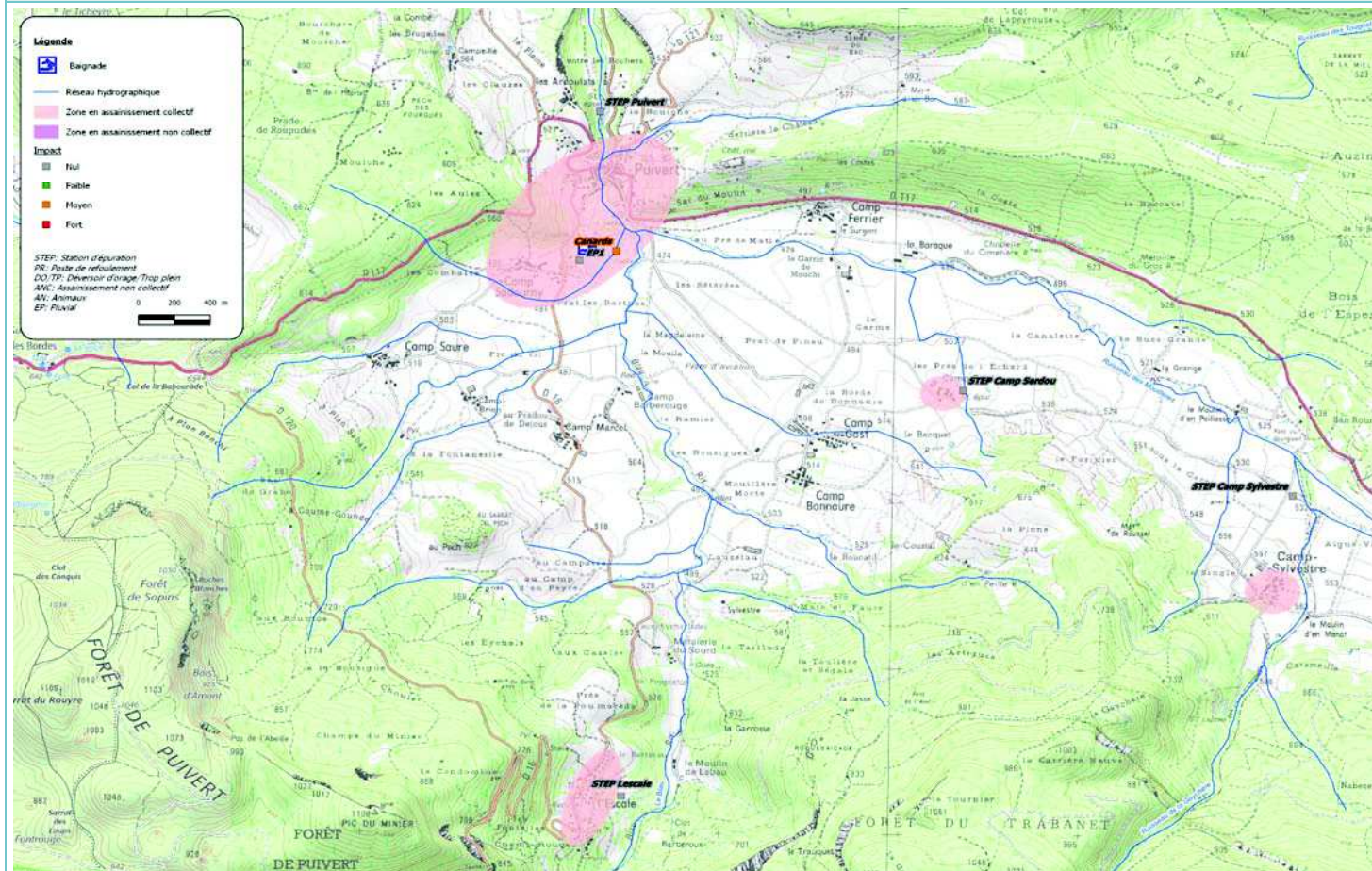
Région : Occitanie

Département : Aude (11)

Commune : Puivert

Site baignade : Lac de Fontclaire

## Recensement et localisation des sources potentielles de pollutions



## Gestion préventive - Programme des travaux

Diagnostic			Gestion préventive des pollutions		Plan d'actions
Principaux foyers de pollution	Type des foyers de pollution	Impact	Mesures de surveillance	Indicateurs suivis et seuils d'alerte	Description des principales mesures de réduction des pollutions
Exutoire pluvial	Pollution potentielle	Faible	Contrôle visuel par le gestionnaire de la baignade	Bon état du captage d'eau qui alimente le lac et absence de signes suspects au niveau de l'alimentation	Surveillance
Canards	Pollution potentielle	Moyen	Contrôle visuel par le gestionnaire de la baignade	Absence de souillure ou de présence des canards dans l'emprise de la baignade	Surveillance

*Suivi quotidien du plan d'eau, couleur, transparence, température, mousses, odeurs ;*

*Vigilance accrue aux éventuels changements anormaux de coloration, efflorescences et/ou irisations suspectes.*