

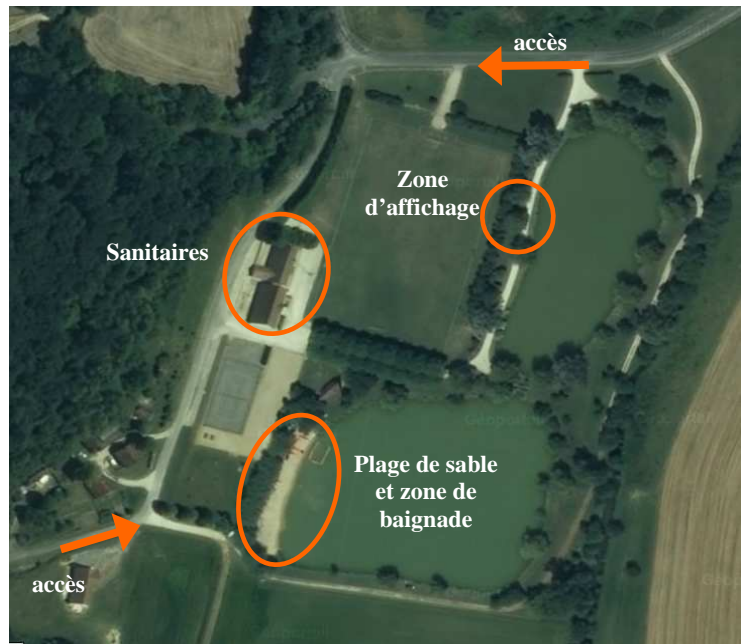
Profil de la baignade de la Planche Baron à Villentrois

Date d'élaboration du profil : avril 2012

Caractéristiques de la baignade

Nom de la baignade : étang de la Planche Baron
 Commune : Villentrois
 Département : Indre (36)
 Région : Centre
 Personne responsable de l'eau de baignade : mairie de Villentrois
 Période d'ouverture : de mi-juin à mi-septembre
 Heures de surveillance : baignade non surveillée sauf de la deuxième semaine de juillet à la troisième d'août pendant l'opération « Nagez Grandeur Nature »
 Fréquentation moyenne journalière pendant la saison balnéaire : jusqu'à 350 baigneurs par jour pendant l'opération « Nagez Grandeur Nature »

Schéma de la zone de baignade



Historique de la qualité de l'eau de baignade

Qualité de l'eau de baignade au cours des dernières années :

Année	2008	2009	2010	2011
Classement	B	B	A	A

A : eau de bonne qualité- B : eau de qualité moyenne- C : eau pouvant être momentanément polluée- D : eau de mauvaise qualité

Liste des épisodes de pollutions au cours des dernières années présentée par ordre chronologique décroissant

Date	Type de pollution	Origine de la pollution	Interdiction de la baignade
09.08.11	Cyanobactéries	Inconnue	Non
01.08.11	Cyanobactéries	Inconnue	Non
20.07.11	Cyanobactéries	Inconnue	Non

Carte de la zone d'étude



Inventaire des sources de pollution et mesures de gestion

Diagnostic

Gestion préventive des pollutions

Plan d'actions

Principales sources de pollution inventoriées	Impact	Distance de la zone de baignade	Indicateurs suivis et seuils d'alerte	Procédures	Mesures de gestion préventive associées	Principales mesures de réduction des pollutions
Le Modon	Important	En lien direct avec la zone de baignade	Qualité du Modon		Surveiller la qualité du Modon	
L'amorçage	Faible	Au niveau de l'étang	Taux de nutriment		Réglementer l'amorçage	Limiter l'amorçage
Les champs cultivés	Faible	A 20m	Présence de pesticides		Création de bande enherbée de 5m en bordure de champ	Maintenir les bandes enherbées
Contamination interhumaine	Significatif	Au niveau de la zone de baignade	Entérocoques, coliformes et e.coli			Limiter le nombre de baigneurs, augmenter la surface de baignade
Animaux autorisés en laisse	Faible	A proximité		Interdire l'accès aux animaux sur la plage en période estivale	Interdire l'accès aux animaux sur la plage en période estivale	Interdire l'accès aux animaux sur la plage en période estivale