

## Caractéristiques de la zone de baignade

Nom de la zone de baignade : La Conque  
 Commune : Agde  
 Département : Hérault  
 Région : Occitanie  
 Personne responsable de l'eau de baignade: Le Maire

Dates de la saison balnéaire : 15/06 au 15/09  
 Fréquentation moyenne journalière pendant la saison balnéaire : 2 200  
 Localisation du point de suivi (Lambert II) : X : 695822 Y : 1808825  
 Nature : Sable noir - rochers  
 Longueur : 330 m  
 Largeur moyenne : 0 à 25 m  
 Profondeur : 10 m (à 20 m du bord)  
 Activités autres que la baignade : nautisme  
 Plage aménagée : 0

## Équipements



## Qualité des eaux de baignade

### Directive 2006/7/CE:

| Année      | 2013        | 2014                           | 2015   | 2016 |
|------------|-------------|--------------------------------|--|------|
| Classement |             |                                |  |      |
|            | Excellent   | Bon                            | Suffisant  |      |
|            | Insuffisant | Insuffisamment de prélèvements | Pas de classement en raison de changements ou classement pas encore possible |      |
|            | Non suivi   |                                |  |      |

Évolution de la qualité : La qualité est excellente et stable.  
 Prolifération des macro-algues et du phytoplancton : Pas de prolifération de macro algues  
 Pas de présence d'espèces phytoplanctoniques menaçant la santé ou la sécurité des baigneurs

Liste des épisodes de pollutions au cours des dernières années (au moins 4 années) présentée par ordre chronologique décroissant : Aucun dépassement de la valeur seuil de l'AFFSET de qualité « suffisante » entre 2010 et 2016.

## Vue aérienne de la zone de baignade



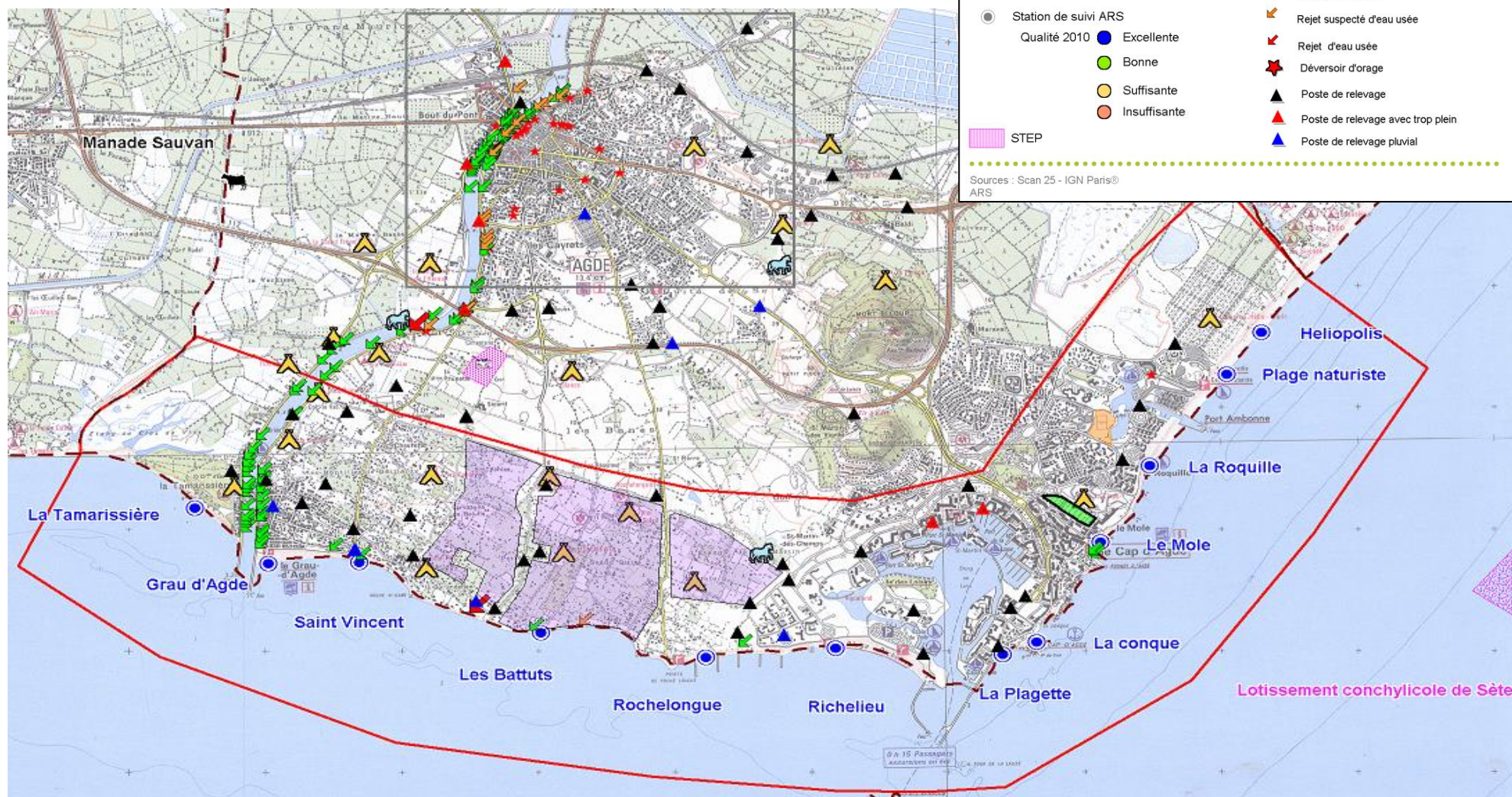
## Schéma de la zone de baignade



## Inventaire des sources de pollution

| Catégorie                         | Source de pollution              | Risque d'impact | Distance à la zone de baignade |
|-----------------------------------|----------------------------------|-----------------|--------------------------------|
| Assainissement des eaux usées     | Trop-pleins des PR dans le port  | Faible          | Inférieure à 2 km              |
| Assainissement des eaux pluviales | Ruissellement urbain via le port | Faible          | Inférieur à 2 km               |
| Hydrographie                      | Port du Cap d'Agde               | Significatif    | Inférieure à 1 km              |
| Sources ponctuelles               | -                                |                 |                                |

## Carte de synthèse



## Recommandations

- 1 - Réduire les sources de pollution potentielles (limiter les déversements EU vers le pluvial, améliorer le système d'évacuation pluviale, augmenter le taux de raccordement, sensibiliser la population, réduire les flux bactériens à la source).
- 2 - Renforcer la connaissance des mécanismes de pollution (améliorer l'autosurveillance, acquérir plus de données, mettre en place une gestion active).

## Date de révision du profil

La plage étant en qualité Excellente, la révision du profil devra être effectuée dans 4 ans (2018) seulement si le classement se dégrade.