

## FICHE DE SYNTHÈSE : PROFIL DE VULNERABILITE DE L'EAU DE BAINNADE

Nom de la zone de baignade : Plage de Herlin

Commune : Bangor (56360) / Département : Morbihan (56)

### DESCRIPTION DE LA ZONE DE BAINNADE

**Nature** : sable et rochers à l'affleurement  
**Longueur** : 800 m, **Largeur** : 100 m  
**Marnage moyen**: 3 m **mini** : 0,5 m **maxi** : 5,5 m

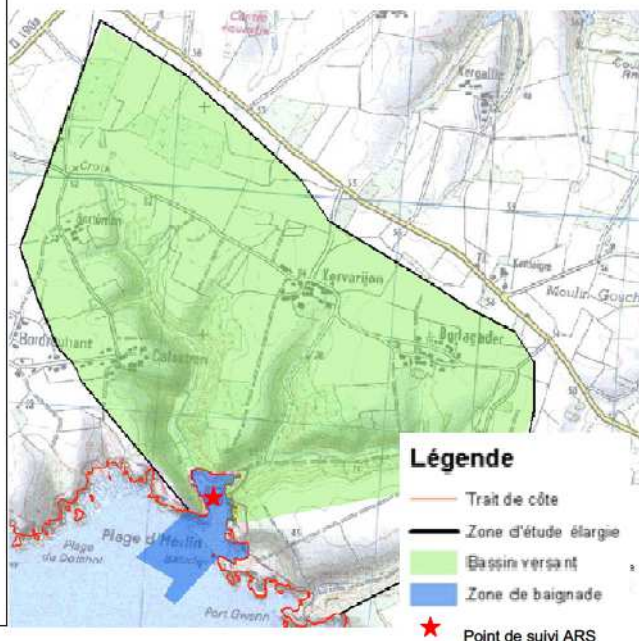
**Dates de la saison balnéaire** : 15/06 au 08/09  
**Localisation du point de surveillance ARS** :  
 X : 234381 Y : 6707181 (RGF93)

**Fréquentation maximale** : 400 personnes  
**Equipements** : -

**Accessibilité aux animaux** : Chiens interdits.  
**Autres activités** : -

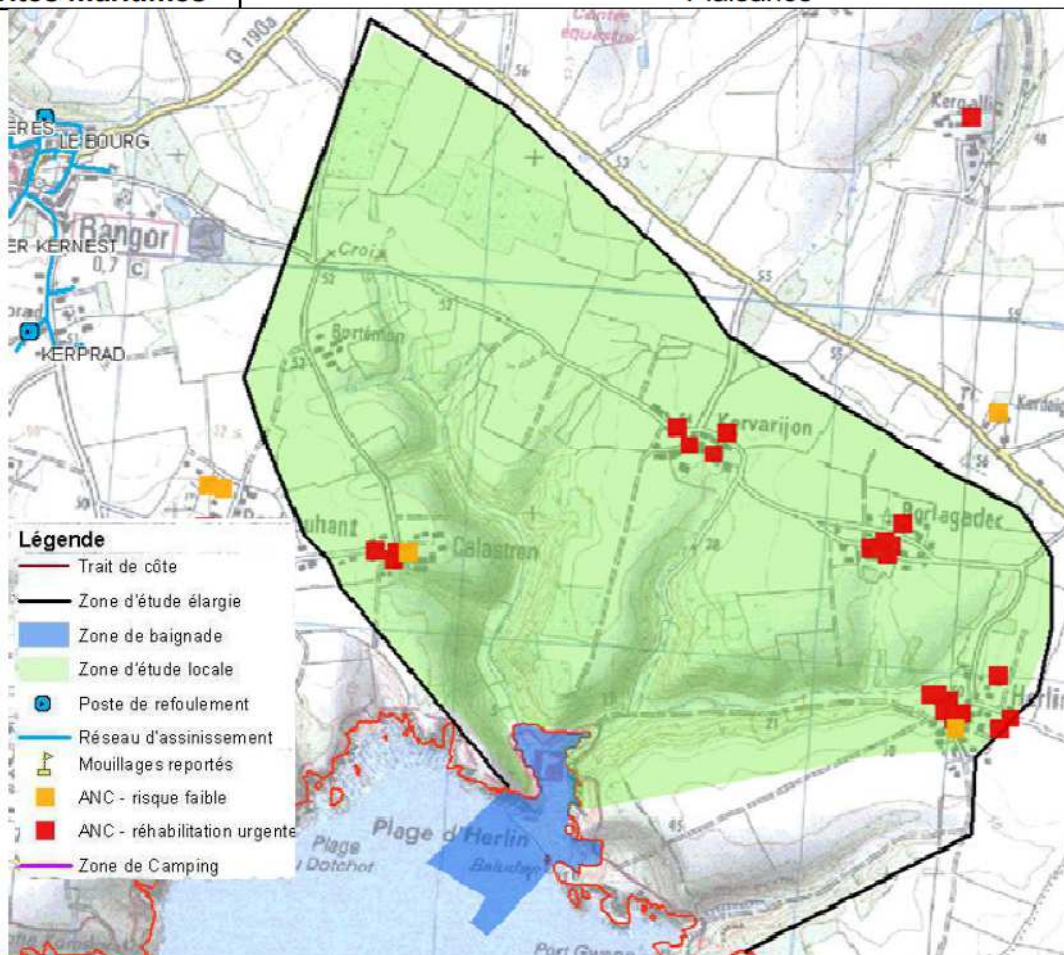
**Zones riveraines** : dispersées (Kervarijon, Borlagadec, Calastren)  
**Occupation du sol en amont de la zone de baignade** : habitat pavillonnaire et vacancier.

**Population permanente de la commune** : 910 habitants  
**Population maximale en période estivale** : 4662 habitants



### INVENTAIRE DES SOURCES POTENTIELLES DE POLLUTION

<b>Assainissement</b>	Assainissement non collectif
<b>Activités maritimes</b>	Plaisance



## QUALITE DU MILIEU MARIN

### Evolution du classement :

Année	2006	2007	2008	2009	2010
Directive 76/106/CEE	A	A	A	A	A
Directive 2006/7/CE			Excellente	Excellente	Excellente

Les saisons 2011 et 2012 ont vu une qualité de l'eau de baignade un peu moins bonne (classée B au sens de l'ancienne directive).

**Potentiel de prolifération des macro-algues :** pas d'échouages d'algues vertes.

**Potentiel de prolifération du phytoplancton :** blooms réguliers de Pseudo-nitzschia en saison balnéaire, entraînant l'accumulation de toxines amnésiantes (ASP) dans les gisements naturels de coquillages au large (entraînant des interdictions ponctuelles de vente et de ramassage de coquillages).

### SITUATIONS A RISQUE (par ordre d'importance)

Source	Distance par rapport à la zone de baignade (m)	Présence d'une zone tampon entre le rejet et la zone de baignade	Conditions de déclenchement	Fréquence potentielle de rejet (par saison balnéaire)	Flux moyen journalier	Conditions aggravantes
ANC Groupe A - Zone d'étude locale	800	Réseau hydrographique	Pluie supérieure ou égale à 3,2 mm/h (pluie hebdomadaire)	0	$2,8 \cdot 10^{10}$	Pluie orageuse (>10mm/h)
ANC Groupe B - Zone d'étude locale	1100	Réseau hydrographique	Pluie supérieure ou égale à 3,2 mm/h (pluie hebdomadaire)	0	$1,7 \cdot 10^{11}$	Pluie orageuse (>10mm/h)

### PLAN D'ACTION ET RECOMMANDATIONS

#### Gestion préventive

Mise en place d'un plan de gestion en cas de pollution suspectée ou avérée

Amélioration de l'information du public : affichage de la présente fiche de synthèse et des analyses ARS à proximité de la zone de baignade

#### Mesures de gestion – court terme

Raccordement de Calastren (2017)