

Date d'élaboration du profil : Septembre 2012

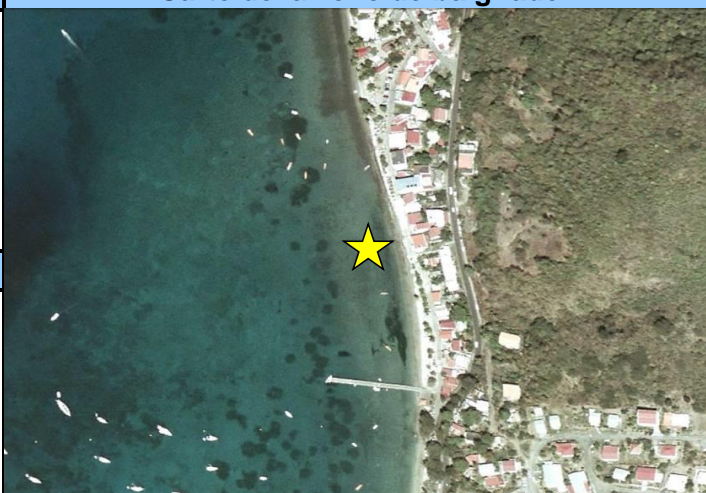
Mise à jour : Janvier 2020

## Caractéristiques de la baignade

**Nom de la baignade :** GRANDE ANSE  
**Code plage :** 292003001M972050  
**Commune :** Les Anses d'Arlet  
**Département/Région :** Martinique  
**Responsable :** Mairie des Anses d'Arlet  
**Période d'ouverture :** Toute l'année  
**Localisation du point de suivi ARS :** X= 706054 m, Y= 1603981 m  
**Fréquentation :** 120 personnes/jour



## Carte de la zone de baignade



## Informations pratiques

**Poste de secours :** NON  
**Accessibilité aux personnes à mobilité réduite :** NON  
**Douches/Toilettes :** NON  
**Point d'eau potable :** NON  
**Poubelles :** NON  
**Accès autorisé aux animaux :** NON  
**Usages :** Baignade

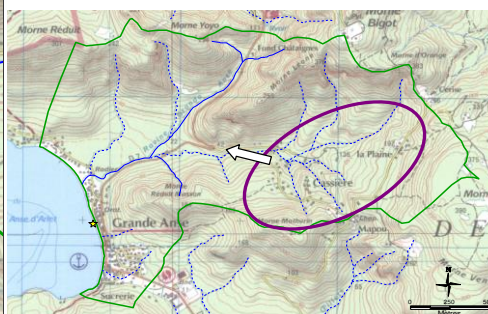
## Qualité de l'eau de baignade Selon la Directive 2006/7/CE

Année	2016	2017	2018	2019	Légende
Classement					★★★★★ Excellent ★★★★ Bon ★★★ Suffisant ★ Mauvais

**Aucun épisode de pollution\* durant les saisons 2006 à 2011**

\* > 1000 E.coli/100 ml et/ou > 370 entérocoques/100ml

## Présentation de la zone d'étude



- ★ Zone de baignade
- Périmètre d'étude immédiat
- Périmètre d'étude éloigné
- Source potentielle de pollution microbiologique**
- Cours d'eau permanent
- Cours d'eau temporaire
- ▲ Exutoire d'eaux pluviales
- Réseau séparatif
- Poste de refoulement
- Présence potentielle d'installations ANC non conformes
- Bateaux au mouillage
- Importance de la pollution**
- Risque faible
- Risque modéré
- Risque significatif

## Inventaire des sources potentielles de pollution et mesures de gestion

Diagnostic			Gestion préventive des pollutions		Plan d'actions
Principales sources potentielles de pollution inventoriées	Impact	Distance de la zone de baignade	Indicateurs	Mesures de gestion préventive associées	Principales mesures de réduction/élimination des pollutions
Réseau d'assainissement longeant la plage	Significatif	---	<u>Programme de surveillance réglementaire :</u> 24 prélèvements réalisés du 1 <sup>er</sup> octobre au 30 septembre	Fermeture de la zone de baignade en cas de résultats non conformes + Ouverture d'une fiche anomalie + Contre analyse	Exploiter les résultats des inspections du réseau - Réhabilitation du réseau le cas échéant
Ravines	Significatif	de 100 à 300m			Gestion des embouchures - Quantification des flux apportés en temps de pluie
Exutoires d'eaux pluviales	Modéré	---			Réalisation de la cartographie du réseau - Quantification des flux apportés en temps de pluie
Bateaux au mouillage	Modéré	---			Mise en place d'une zone de mouillage - Sensibilisation des plaisanciers sur l'impact des rejets d'eaux grises
Installations d'Assainissement Non Collectif non conformes	Faible	---			Intégrer les résultats des enquêtes de conformité Réhabilitation des installations non conformes
Poste de refoulement Grande Anse	Modéré	150m	Débordement du poste	Analyse rapide	Déterminer l'impact du rejet du poste sur la qualité de l'eau

**Le profil de la zone de baignade est consultable en Mairie**  
 Informations complémentaires sur : [www.baignade.sante.gouv.fr](http://www.baignade.sante.gouv.fr)