

Département : Finistère (29)

Commune : Crozon (29160)

Nom de la zone de baignade : Anse de Dinan (plages de Goulien et Kersiguenou)

### Description de la zone de baignade

**Baignade :** Non surveillée

**Nature :** Sable

**Longueur :** 1 500 m

**Largeur maximale :** 600 m

**Dates de la saison balnéaire :** 15/06 au 15/09

**Localisation des points ARS :** X : 89435 Y : 2382776  
X : 89383 Y : 2383488

**Fréquentation maximale :** Environ 3000 personnes

**Equipements :** Aires de stationnements, panneaux d'information, toilettes chimiques (en période estivale), bouées de sauvetage

**Accessibilité aux animaux :** Non

**Pêche à pied :** Professionnelle et de loisirs

**Sports nautiques :** Windsurf, Kite-surf, Surf, Wave-ski, Paddle

**Occupation du sol :** Dunes, landes

**Population permanente de la commune :** 7 936 habitants

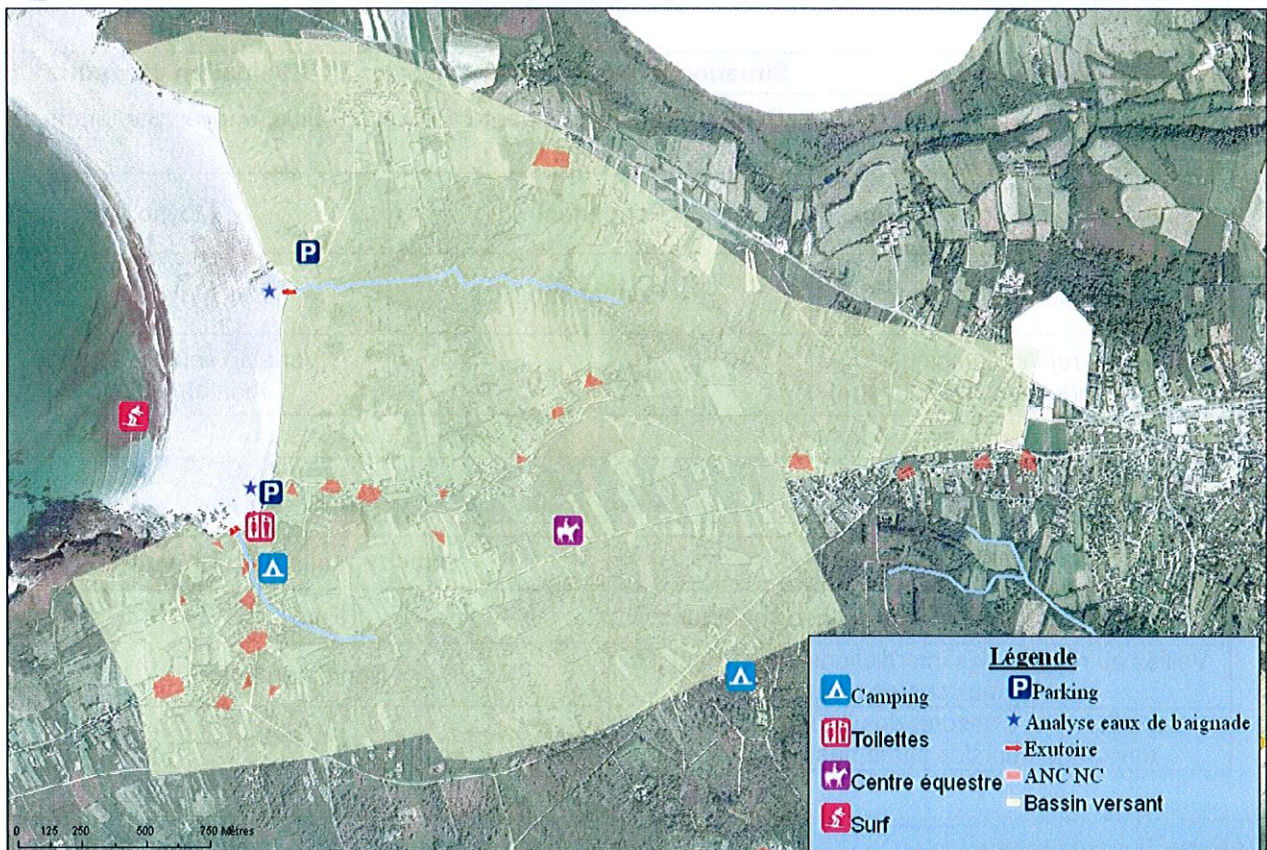
**Population estivale de la commune :** environ 17 500 personnes



### Inventaire des sources potentielles de pollution



### Profil de vulnérabilité des plages de Goulien et Kersiguenou



Sources potentielles de contamination	
Assainissement des eaux usées	Assainissements non collectifs non conformes Déversements d'eaux usées dans les fossés
Cours d'eau	Lors des fortes pluies
Etablissements recevant du public	Camping
Autres sources	Vidanges accidentelles des camping-cars, camping sauvage, déjections canines, promenades équestres

## Historique de la qualité de l'eau de baignade

- Classement de l'eau de baignade**

Année	2006	2007	2008	2009	2010
Plage de Goulien	8A	8A	5A	5A	7A
Plage de Kersiguenou	8B	8A	8A	8A	7A

A : Eau de bonne qualité – B : Eau de qualité moyenne – C : Eau pouvant être momentanément polluée – D : Eau de mauvaise qualité

Le nombre situé avant la lettre indique le nombre de prélèvements dans l'année.

- Potentiel de prolifération des macroalgues et phytoplancton :**  
Dans certaines conditions climatiques et marines, un développement d'algues rouges (de l'espèce *Asparagopsis armata*) peut être constaté.
- Potentiel de prolifération du phytoplancton :**  
La plage n'est pas touchée par les proliférations phytoplanctoniques

## Situations à risque

Rejets à risque	Situation à risque / Fréquence	Evaluation du risque
Cours d'eau	Permanent (aggravé par temps de pluie)	Faible / moyen par temps de pluie
Assainissements non conformes	Permanent	Moyen
Déjections animales	Permanent	Moyen
Autres rejets (campings, camping-cars, camping sauvage)	Rare / Accidentel	Variable selon le type de contamination

## Plan d'actions

Actions à réaliser	Date de réalisation prévue
Mettre en conformité les ANC non conformes	En cours
Veillez au respect des interdictions concernant les animaux sur les plages	Non déterminée
Sensibiliser et s'assurer des bonnes pratiques environnementales sur le bassin versant.	En cours

## Gestion à court terme

Aucun plan d'action à court terme n'a été envisagé.