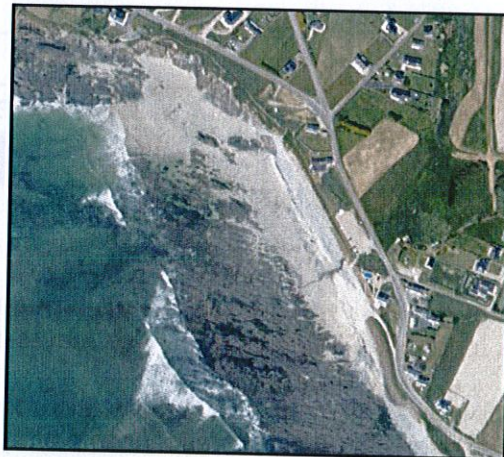


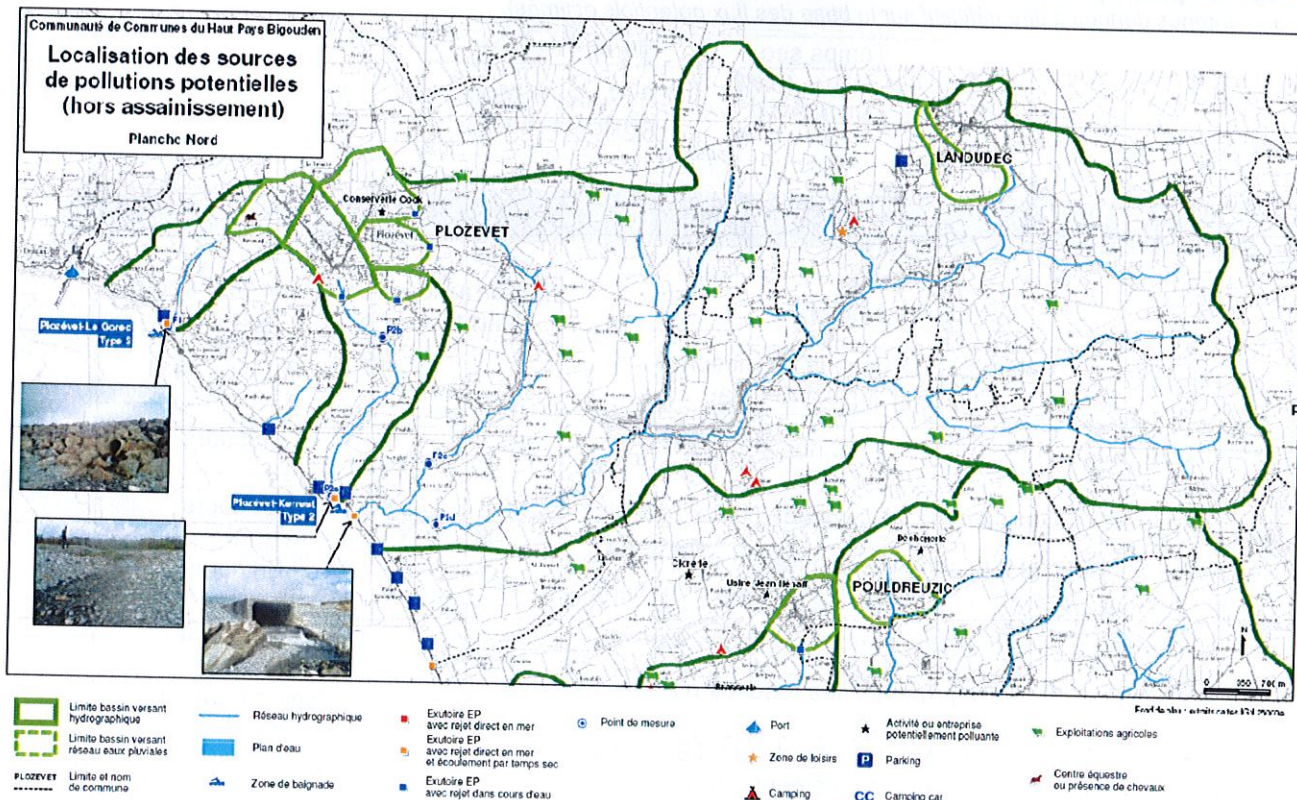
Département : Finistère 29
Commune : Plozévet
Nom de la plage : Zone de Baignade Le Gored

Description de la zone de baignade

Nature : Galets / Sable
Longueur : 200 m
Dates de la saison balnéaire : 15/06 au 15/09
Localisation du point DDASS : X : 95 656 Y : 2 350 957
Fréquentation maximale : 500 personnes
Equipements : Toilettes
Accessibilité aux animaux : Non
Occupation du sol : zone naturelle, pâturages à proximité de la plage
Population permanente de la commune : 3 000 habitants
Population estivale de la commune : Environ 6 000 habitants



Inventaire des sources potentielles de pollution



Sources potentielles de pollution	
Assainissement eaux usées	Présence du réseau d'une partie de la commune de Plozévet.
Assainissement pluvial	Les eaux pluviales d'une partie de Plozévet s'écoulent dans un cours d'eau et sont rejetées sur la plage (1 exutoire).
Assainissement Non Collectif	Présence d'installations non conformes à proximité de la plage.
Activités industrielles / Agriculture	85 ha environ de surface agricole
Autres	1 parking 30 places.

Qualité du milieu marin

Evolution du classement :

Année	2006	2007	2008	2009
Classement (nouvelle directive de 2006)	Excellente	Excellente	Excellente	Excellente
Classement (ancienne directive de 1975)	A	A	A	B

A : Eau de bonne qualité – B : Eau de qualité moyenne – C : Eau pouvant être momentanément polluée – D : Eau de mauvaise qualité

Potentiel de prolifération des macro-algues :

Pas de tendance à la prolifération des macro-algues

Potentiel de prolifération du phytoplancton :

Site assez sensible aux efflorescences phytoplanctoniques pour l'année 2008 (Réseau REPHY).

Situation à risque

Origines principales

(Pourcentages donnés à titre indicatif sur la base des flux potentiels estimés)

Temps sec	Temps de pluie
Agriculture (62%) ANC (38%)	EP Plozevet (50%) Agricole (50 %)

Plan d'action

Actions à réaliser	Priorité de réalisation	Date de réalisation prévue
Mise en place d'une campagne de mesures supplémentaires sur les cours d'eau	1	Printemps 2011
Mettre en conformité les ANC non conformes	1	En cours
Contrôle des raccordements eaux usées / eaux pluviales	1	En cours
Etablir un plan d'action pour la récupération de la qualité des cours d'eau dans le cadre du SAGE baie d'Audierne	1	En cours
Vérifier la mise en place des bonnes pratiques agricoles	2	En cours
Effectuer un curage préventif des réseaux d'eaux pluviales	3	Non déterminée
Supprimer les rejets bactériologiques de la STEP par la mise en place d'un traitement supplémentaire de type UV ou membranaire	4	Non déterminée

Mise en place de mesure de gestion active

Réaliser des prélèvements ciblés après les épisodes pluvieux.