

Qualité et vulnérabilité des eaux de baignade

La réalisation des profils de vulnérabilité des eaux de baignade est une obligation réglementaire imposée par la Directive n°2006/7/CE. Sous la responsabilité des collectivités, les profils doivent répondre aux 3 objectifs suivants :

Baubigny
Plage Face RD 131

Comprendre

Identifier et hiérarchiser "les sources de pollution susceptibles d'avoir un impact sur la qualité des eaux de baignade et d'affecter la santé des baigneurs".

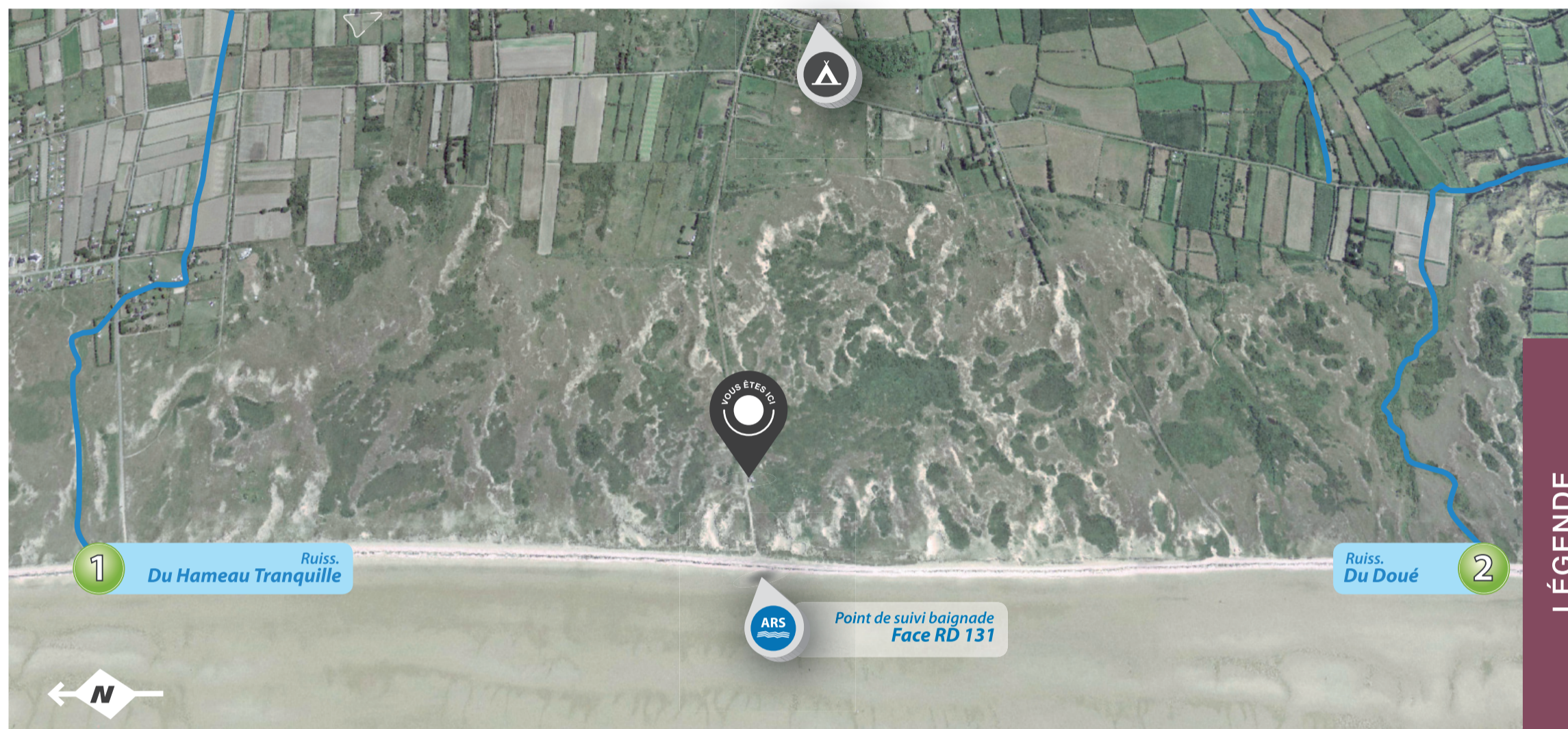
Agir

Définir les "mesures de gestion à mettre en œuvre pour assurer la protection sanitaire de la population et définir des actions visant à supprimer ces sources de pollutions".

Prévenir

Prévenir les risques sanitaires, alerter la population et améliorer la qualité des eaux de baignade pour atteindre une "qualité suffisante" en 2015 (Directive 2006/7/CE).

Identification des sources potentielles de pollution



Fond de carte : ORTHO50-2007, Département de la Manche.

Caractéristiques de la zone de baignade



LÉGENDE

- ARS Point de prélèvement ARS
- Cours d'eau
- Camping

SOURCES POTENTIELLES DE POLLUTION

1 Numéro d'identification

- POTENTIEL IMPACT
- Très important
 - Important
 - Moyen
 - Faible
 - Non évalué

Actions et mesures de gestion

→ Actions curatives

- 1 Poursuivre la mise en conformité des installations d'Assainissement Non Collectif
- 2 Poursuivre la mise en conformité des installations d'élevages agricoles à la réglementation en vigueur

- 1 2 Limiter l'accès du bétail dans le lit des cours d'eau

→ Actions préventives

- 1 2 Caractériser le fonctionnement hydraulique et la qualité microbiologique des ruisseaux par temps sec et par temps de pluie.

Recommandations

Eviter la baignade ou les jeux dans les écoulements des cours d'eau et émissaires pluviaux sur le littoral, notamment après des épisodes pluvieux.

Informations

Des renseignements complémentaires peuvent être obtenus :

À la mairie
Village de l'Église
50 270 BAUBIGNY
Tél : 02.33.52.06.32

Sur internet

- manche.fr
- www.environnement-sante-manche.org
- www.ars.basse-normandie.sante.fr

Le suivi de la qualité et son historique

Création - Conception :
SMBCG / CG50 / ARS de Basse-Normandie

ars
Agence Régionale de Santé
Basse-Normandie

eau
seine
NORMANDIE

LA MANCHE
CONSEIL GÉNÉRAL