

# PROFIL DE Baignade - Zone de baignade SAILLANS AMONT

Profil de type 1 (pollution non avérée)

Mairie  
de  
**SAILLANS**  
26340

Date d'élaboration du profil : mars 2014

**BAIGNADE  
NON  
SURVEILLÉE**

## CARACTÉRISTIQUES DE LA Baignade

Nom de la baignade : Saillans amont

Commune : SAILLANS

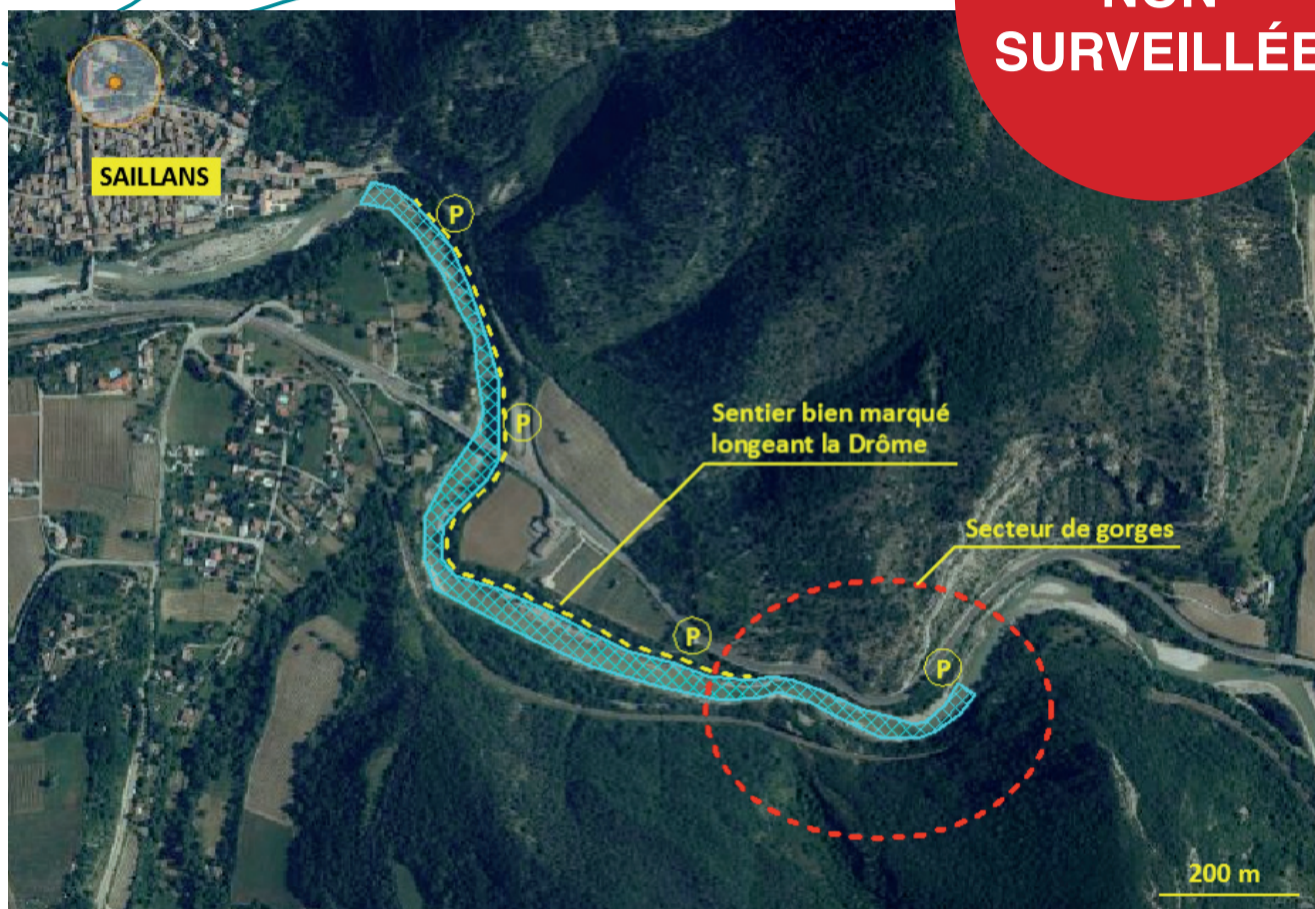
Département : Drôme

Région : Rhône-Alpes

Personne responsable de l'eau de baignade :  
M. le Maire

Période d'ouverture : Baignade en cours  
d'eau sans horaires d'ouverture et de  
fermeture.

Fréquentation journalière pendant la saison de  
baignade : ~200 personnes recensées  
mais il peut y en avoir plus.



## QUALITÉ DE L'EAU DE Baignade

Directive 76/160/CE

2010	2011	2012
<b>A</b>	<b>B</b>	<b>B</b>

**A** : Eau de bonne qualité

**B** : Eau de qualité moyenne

C : Eau pouvant être momentanément polluée

D : Eau de mauvaise qualité

Directive 2006/7/CE

2013
<b>EQ</b>

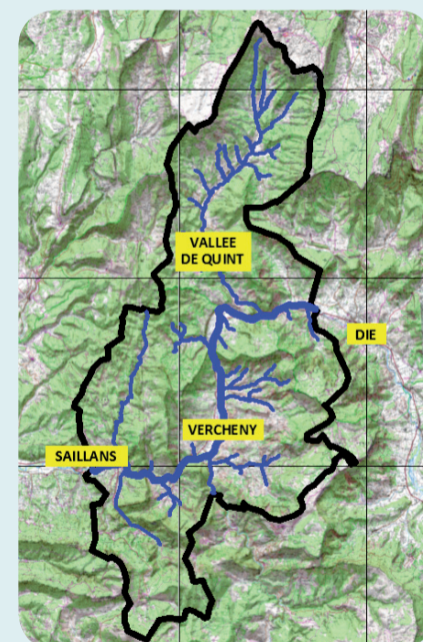
**EQ** : Eau d'excellente qualité

BQ : Eau de bonne qualité

QS : Eau de qualité suffisante

QI : Eau de qualité insuffisante

Liste des épisodes de pollution au cours des dernières années : **Aucun épisode de pollution au sens des directives 76/160/CE et 2006/7/CE n'a été enregistré ces dernières années.**



## INVENTAIRE DES SOURCES DE POLLUTION ET MESURES DE GESTION

Diagnostic		Gestion préventive des pollutions		Plan d'actions
Principales sources potentielles de pollution inventoriées	Impact(s)	Distance de la zone de baignade	Indicateurs suivis / Seuils d'alerte / Procédures	Principales mesures de réduction des pollutions
Assainissement collectif	Faible	Éloignée	Suivi des paramètres <i>Escherichia coli</i> et <i>Entérocoques intestinaux</i>	Analyses ARS
Assainissement non collectif	Faible	Proche	Fiche de contrôle des installations délivrée par le SPANC	- Réaliser un contrôle prioritaire des installations situées à proximité de la Drôme ou d'un de ses affluents - Poursuivre le contrôle des installations existantes
Contamination interhumaine	Faible	Immédiate	Suivi des paramètres <i>Escherichia coli</i> et <i>Entérocoques intestinaux</i>	Analyses ARS
Épandage agricole	Faible	Proche à éloignée	-	Respect des consignes d'épandage
Élevages	Faible	Éloignée	-	Respect des règles de gestion propre à ce type d'établissement
Pollution accidentelle liée au trafic routier	Négligeable	Proche (pont Drôme)	-	Respect des limitations de vitesse