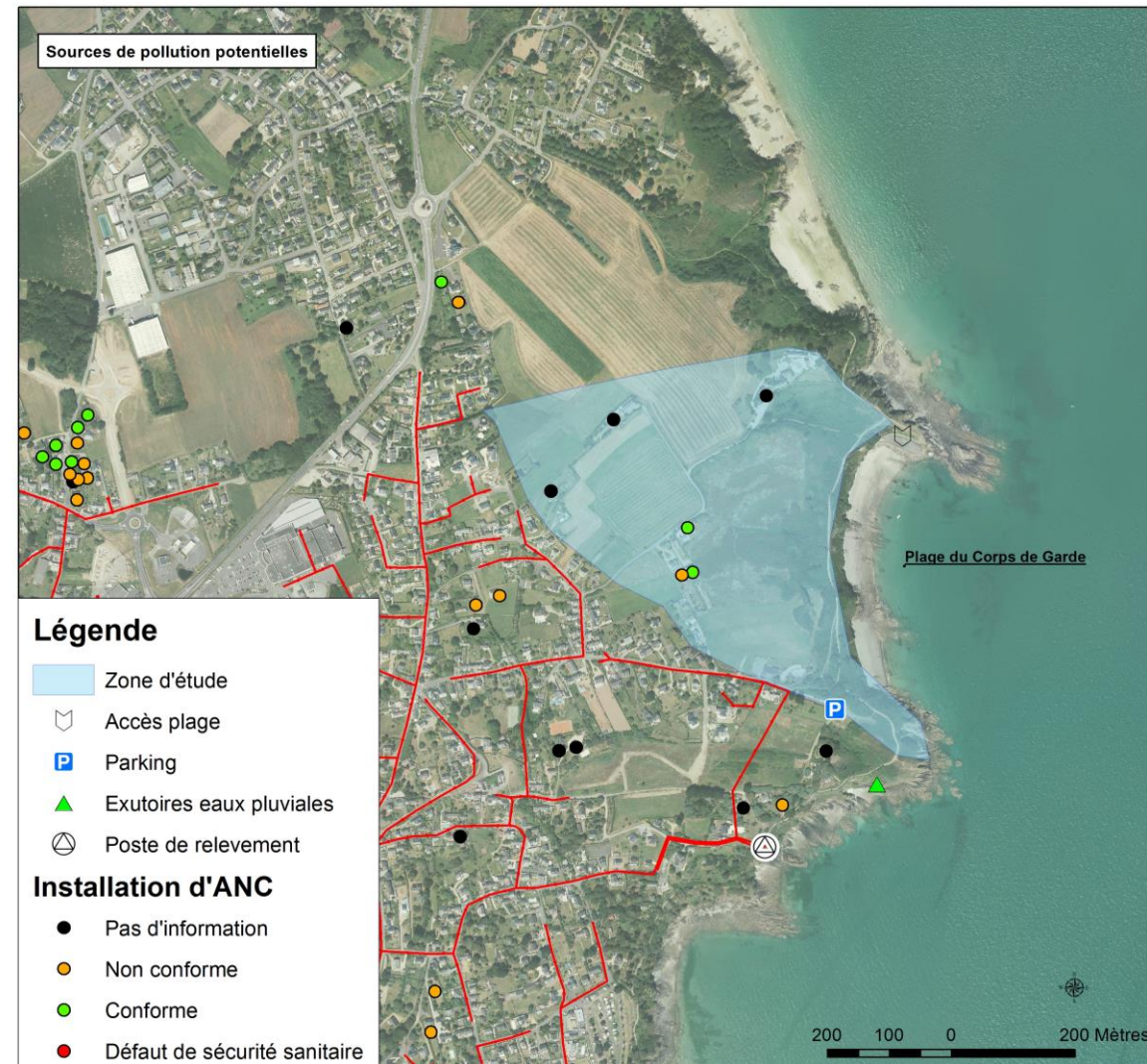


**Caractéristiques de la baignade**

Nom de la baignade : **Plage du Corps de Garde**  
 Commune : **BINIC-ETABLES-SUR-MER**  
 Département : **Côtes d'Armor (22)**  
 Région : **Bretagne**  
 Personne responsable de la baignade : **le Maire**  
 Période de surveillance sanitaire : **du 15 juin au 15 septembre**  
 Fréquentation moyenne journalière : **50 personnes**  
 Equipement : **Pas d'équipement**  
 Autres usages : **Pas d'autres usages**

**Appel urgence européen n° : 112**      **Pompiers : 18**  
**Urgence personnes sourdes et malentendantes : 114**  
**Samu 15**      **Gendarmerie 17**  
**Mairie : 02 96 70 64 18**

**Zone d'influence**



**Historique de la qualité de l'eau de baignade**

**Qualité de l'eau de baignade au cours des 4 dernières années**

Année	2019	2020	2021	2022
Classement selon Directive 2006/7/CE				

Classement selon la directive 2006/7/CE en vigueur à partir de la saison 2013

Excellent	Bon	Suffisant
Insuffisant	Insuffisamment de prélèvements	Site non classé

**Liste des épisodes de pollutions au cours des 4 dernières années**

Date	Type de pollution	Origine de la pollution	Interdiction de baignade
22/06/2020	Microbiologique	Inconnue	Non
19/08/2020	Microbiologique	Inconnue	Oui

Echouage d'algues vertes : **Plage faiblement touchée par des échouages d'algues vertes type ulves. Aucun ramassage réalisé en 2022.**

Potentiel de prolifération du phytoplancton : **Aucun**

**Inventaire des sources de pollution potentielles et mesures de gestion**

**Gestion préventive des pollutions**

Interdiction de baignade en cas d'observation visuelle d'une pollution.

**Recommandation**

Sources de pollution potentielles ou avérées	Principales mesures mises en œuvre
Assainissement non-collectif :	Contrôle de bon fonctionnement et mise aux normes des installations défectueuses
Autre source de pollution potentielles	Mise en place de WC mobiles pendant la saison balnéaire

