

FICHE DE SYNTHÈSE : PROFIL DE VULNÉRABILITÉ DE L'EAU DE BAINNADE

Nom de la zone de baignade : Plage de Castoul

Commune : Le Palais (56360) / Département : Morbihan (56)

DESCRIPTION DE LA ZONE DE BAINNADE

Nature : sable modérément fin et rochers
Longueur : 170 m, **Largeur** : 40 m
Marnage moyen : 3 m **mini** : 2 m **maxi** : 5 m

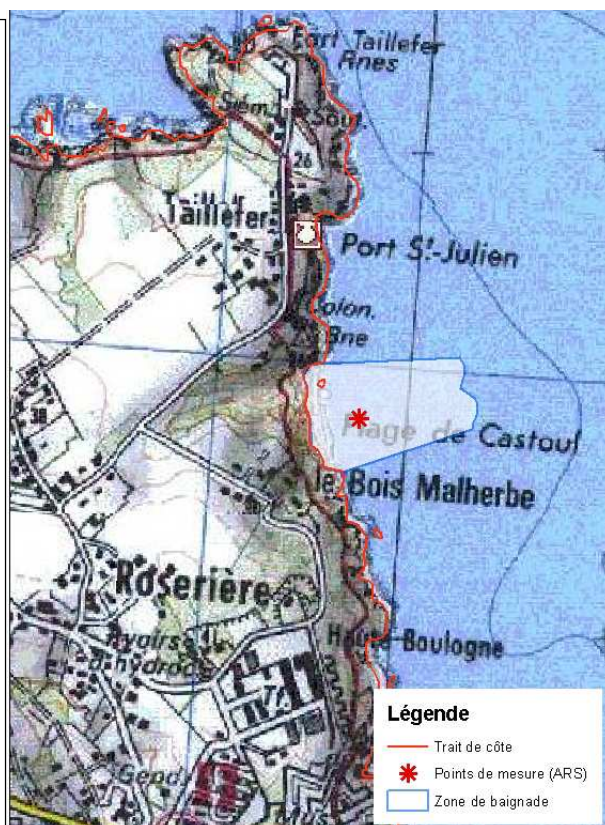
Dates de la saison balnéaire : 15/06 au 08/09
Localisation du point de surveillance ARS :
 X : 235849 Y : 6713329 (RGF93)

Fréquentation maximale : 55 personnes
Equipements : -

Accessibilité aux animaux : Chiens interdits.
Autres activités : -

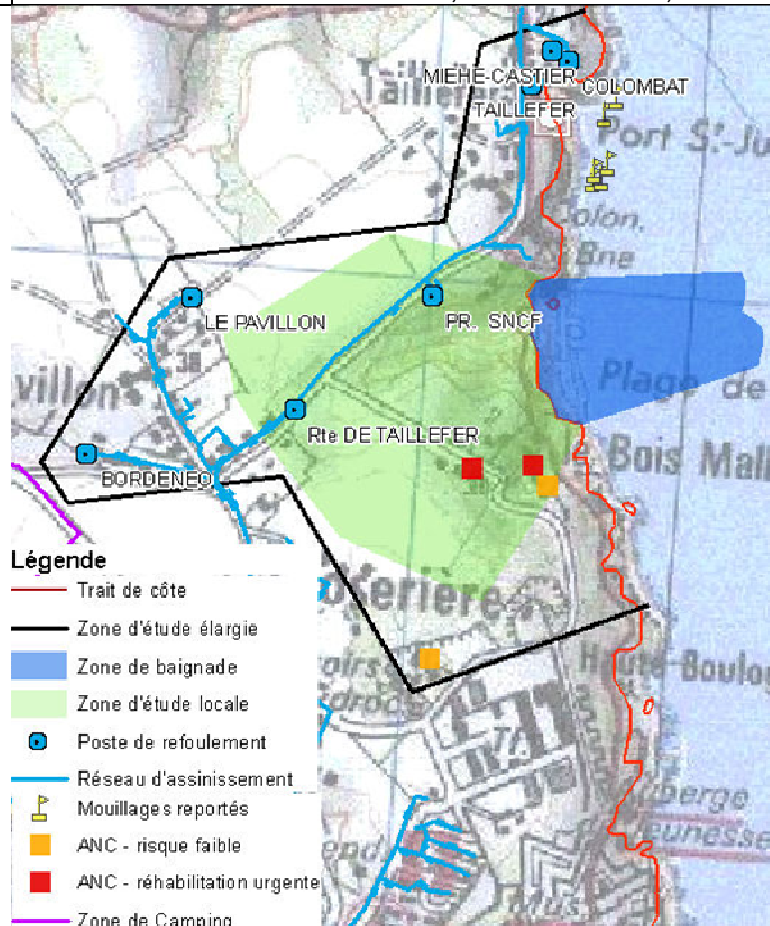
Zones riveraines : Port Saint-Julien
Occupation du sol en amont de la zone de baignade : habitat pavillonnaire et vacancier.

Population permanente de la commune :
 2538 habitants
Population maximale en période estivale :
 9737 habitants



INVENTAIRE DES SOURCES POTENTIELLES DE POLLUTION

Assainissement	Assainissement non collectif Poste de refoulement SNCF, Rte de Taillefer, le Pavillon et Bordeneo
-----------------------	--



QUALITE DU MILIEU MARIN

Evolution du classement :

Année	2006	2007	2008	2009	2010
Directive 76/106/CEE	A	A	A	A	A
Directive 2006/7/CE			Excellente	Excellente	Excellente

Remarques : un déclassement est survenu en 2011 (pollution ponctuelle dont l'origine reste inconnue). La qualité de l'eau de baignade est par ailleurs excellente avant et depuis cet épisode.

Potentiel de prolifération des macro-algues : pas d'échouages d'algues vertes.

Potentiel de prolifération du phytoplancton : blooms réguliers de *Pseudo-nitzschia* en saison balnéaire, entraînant l'accumulation de toxines amnésiantes (ASP) dans les gisements naturels de coquillages au large (entraînant des interdictions ponctuelles de vente et de ramassage de coquillages).

SITUATIONS A RISQUE (par ordre d'importance)

Source	Distance par rapport à la zone de baignade (m)	Présence d'une zone tampon entre le rejet et la zone de baignade	Conditions de déclenchement	Fréquence potentielle de rejet (par saison balnéaire)	Flux moyen journalier	Conditions aggravantes
ANC Groupe A - ZONE D'ETUDE LOCALE	100	Non (route, roche nue)	Présence d'usagers	Quotidien (100%)	$4,8 \cdot 10^{10}$	Pluie orageuse (>10mm/h)
ANC Groupe B - ZONE D'ETUDE ELARGIE	500	Réseau hydrographique	Pluie supérieure ou égale à 3,2 mm/h (pluie hebdomadaire)	19,4%	$1,9 \cdot 10^8$	Pluie orageuse (>10mm/h)
PR Rte de Taillefer	400	Réseau hydrographique	Panne ----- Surcharge hydraulique	Faible (<1%)	$3,5 \cdot 10^{12}$; $9,2 \cdot 10^{11}$	Pluie orageuse (>10mm/h)
PR Taillefer - ZONE D'ETUDE ELARGIE	400	Réseau hydrographique	Panne	Faible (<1%)	$1,0 \cdot 10^{13}$	Pluie orageuse (>10mm/h)
PR Le Pavillon - ZONE D'ETUDE ELARGIE	500	Réseau hydrographique	Panne	Faible (<1%)	$3,5 \cdot 10^{12}$	Pluie orageuse (>10mm/h)
PR Bordeneo - ZONE D'ETUDE ELARGIE	700	Réseau hydrographique	Panne ----- Surcharge hydraulique	Faible (<1%)	$2,2 \cdot 10^{13}$; $5,5 \cdot 10^{12}$	Pluie orageuse (>10mm/h)
Pâturage	-	Réseau hydrographique	Pluie supérieure ou égale à 5,9mm/h (pluie mensuelle)	6,1%	$1,6 \cdot 10^6$	Pluie orageuse (>10mm/h)

PLAN D'ACTION ET RECOMMANDATIONS

Gestion préventive

Mise en place d'un plan de gestion en cas de pollution suspectée ou avérée

Amélioration de l'information du public : affichage de la présente fiche de synthèse et des analyses ARS à proximité de la zone de baignade

Sensibilisation du public au risque sanitaire lié à la présence d'animaux