

# Profil d'eau de baignade du plan d'eau du Carla-Bayle

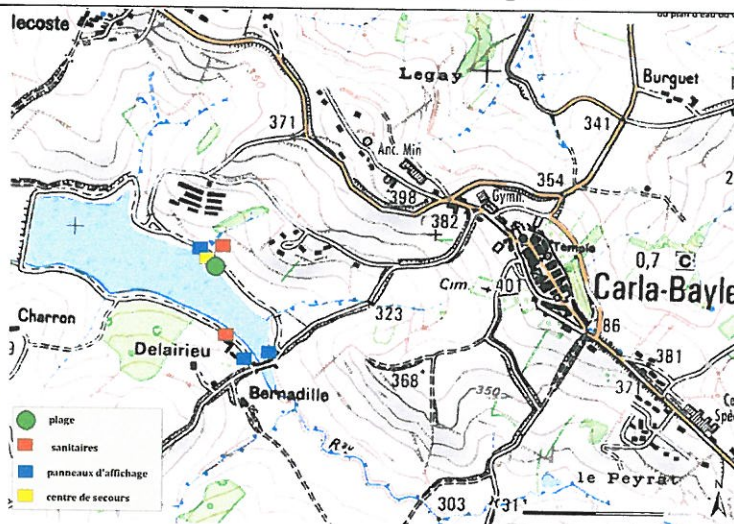
(élaboré en avril 2013)



## Caractéristiques de la baignade

**Localisation :** X : 568 326 Y : 6 229 232  
**Responsable de l'eau de baignade :** commune du Carla-Bayle  
**Période d'ouverture :** juillet et août (selon arrêté municipal)  
**Nature de la plage :** sable et pelouse  
**Surveillance de l'activité :** maître-nageur sauveteur, employé de la commune du Carla-Bayle  
**Information du public :** 4 panneaux d'affichage dont 1 au centre de secours  
**Appel des secours :** centre de secours  
**Sanitaires :** au-dessus du site de baignade

## Schéma de la zone de baignade



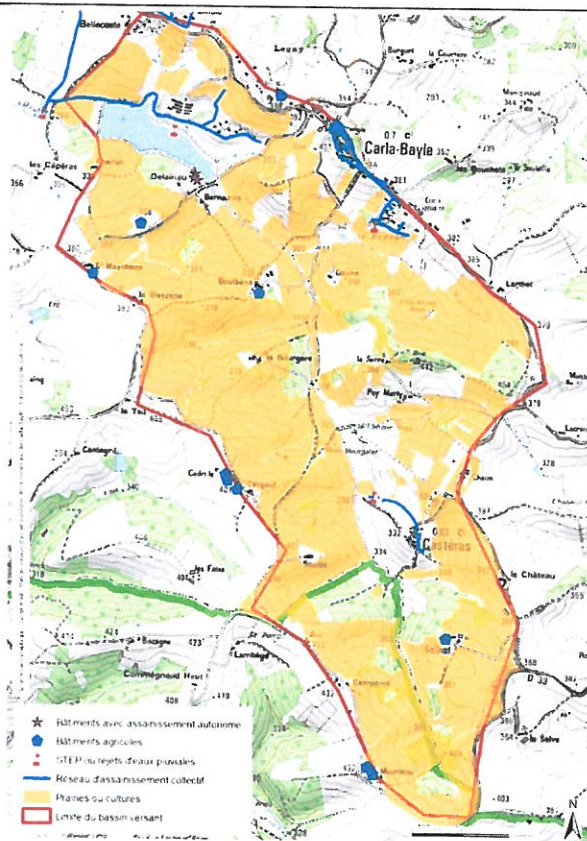
## Historique de la qualité de l'eau

Année	2007	2008	2009	2010	2011	2012
Classement	A	A	B	B	A	A

**A : eau d'excellente qualité**

**B : eau de bonne qualité**

## Carte de la zone d'influence



## Diagnostic

Principales sources de pollution inventoriées	Distance de la zone de baignade
Dysfonctionnement STEP	1.5 km
Pollution diffuse agricole	Bassin versant
Pollution locale domestique	0 km
Ruissellement	Bassin versant

## Gestion des pollutions

Gestion préventive	Mesures correctives en cas de pollution
<ul style="list-style-type: none"> <li>➤ Observation visuelle de l'eau</li> <li>➤ Entretien du site</li> <li>➤ Actualisation de l'information du public</li> <li>➤ Suivi qualité : 5 analyses entre juin et août</li> </ul>	<ul style="list-style-type: none"> <li>➤ Consignation de la pollution observée et de ses causes</li> <li>➤ Mesures de suppression / réduction de l'origine de la pollution et contre-analyses</li> <li>➤ Prise d'un arrêté d'interdiction de baignade et affichage sur site de l'arrêté</li> </ul>

## Plan d'action

Principales mesures de prévention et de réduction des sources de pollutions
<ul style="list-style-type: none"> <li>➤ Domestiques : contrôle des dispositifs d'assainissement non collectif</li> <li>➤ Industrielles : sans objet</li> <li>➤ Agricoles : vigilance sur l'application de la réglementation générale</li> </ul>