

FICHE DE SYNTHÈSE

Profil de baignade de la plage « Bonne Source » - Pornichet

Date d'élaboration : 2010

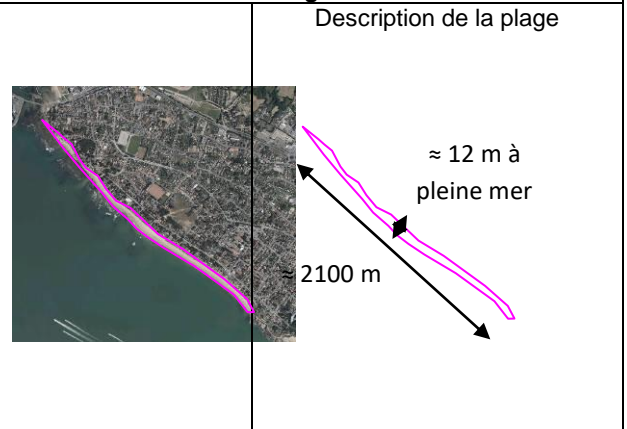
Date de la dernière mise à jour : JUILLET 2023

Caractéristiques de la baignade

Nom de la baignade : *Plage de Bonne Source*
 Commune : *Pornichet*
 Département : *Loire-Atlantique*
 Région : *Pays de La Loire*
 Personne responsable de l'eau de baignade : *Maire de Pornichet*
 Période d'ouverture : *du 07/07 au 27/08*
 Période de surveillance : *Idem*
 Heures de surveillance : *de 12h30 à 19h00*
 Fréquentation moyenne journalière pendant la saison balnéaire : *non déterminée*



Schéma de la zone de baignade



Historique de la qualité de l'eau de baignade

Qualité de l'eau de baignade au cours des dernières années :

Directive 2006/7/CE :

Période	2019	2020	2021	2022
Classement	Excellente	Excellente	Excellente	Excellente

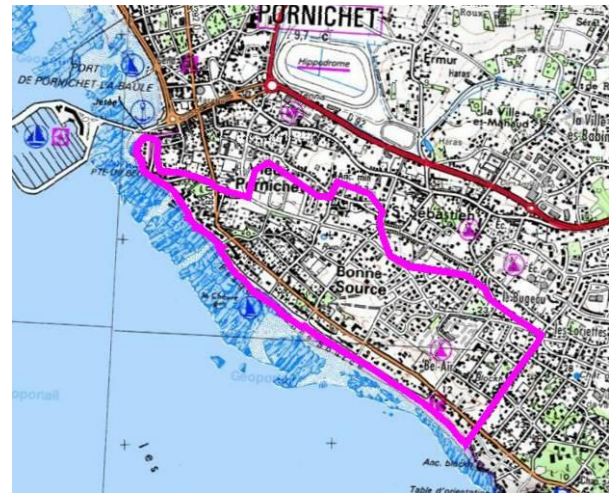
Remarques :

- Suivi réglementaire de la qualité des eaux de baignade par l'ARS (8 prélèvements)
- Suivi de la qualité des eaux de baignade par auto contrôles en parallèle des analyses réglementaires par la commune depuis 2015 (Laboratoire CARENE)
- Mise en œuvre d'une procédure de fermeture préventive en cas de situation à risque, d'un suivi de la pollution et de réouverture de la zone de baignade une fois le retour à la normale

Liste des épisodes de pollution au cours des 3 dernières années :

Date	Type de pollution	Origine de la pollution	Interdiction de la baignade

Carte de la zone d'étude



Inventaire des sources de pollution et mesures de gestion

Diagnostic			Gestion préventive des pollutions			Plan d'actions
Sources de pollution potentielles inventoriées	Impact(s)	Distance de la zone de baignade	Indicateurs suivis et seuils d'alertes	Procédures	Mesures de gestion préventive associées	Principales mesures de réduction des pollutions
Animaux domestiques	Dégradation de la qualité des eaux	0 m	-	-	-	Depuis 2015, les chiens sont interdits sur la plage du 15/06 au 15/09.
Animaux sauvages (oiseaux)	Dégradation de la qualité des eaux	1 500 m	-	-	-	Depuis cette année les chevaux sont interdits toute l'année.
Eaux pluviales	Dégradation de la qualité des eaux	0 m	-	-	-	Suivi de la qualité des eaux pluviales rejetées à Bonne Source.
Baigneurs	Dégradation de la qualité des eaux	0 m	-	-	-	

Date de révision du profil

Classement de l'eau de baignade (sur les quatre années précédant l'élaboration du profil)	Qualité insuffisante	Qualité suffisante	Bonne qualité	Excellente qualité

FICHE DE SYNTHÈSE

Profil de baignade de la plage « des Libraires » - Pornichet

Date d'élaboration : 2010

Date de la dernière mise à jour : JUILLET 2023

Caractéristiques de la baignade

Nom de la baignade : *Plage des Libraires*
 Commune : *Pornichet*
 Département : *Loire-Atlantique*
 Région : *Pays de La Loire*
 Personne responsable de l'eau de baignade :
Maire de Pornichet
 Période d'ouverture : *du 24/06 au 03/09*
 Période de surveillance : *idem*
 Heures de surveillance : *de 12h30 à 19h permanence*
 Fréquentation moyenne journalière pendant la saison balnéaire :
70-80 000 personnes sur l'ensemble de la Baie de La Baule

Schéma de la zone de baignade



Description de la plage

≈ 1500 m

≈ 40 m à pleine mer



Historique de la qualité de l'eau de baignade

Directive 2006/7/CE :

Période	2019	2020	2021	2022
Classement	Excellente	Excellente	Excellente	Excellente

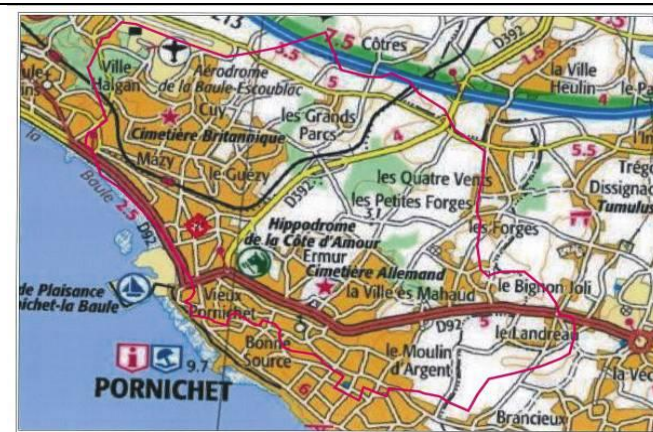
Remarques :

- Suivi réglementaire de la qualité des eaux de baignade par l'ARS (10 prélèvements)
- Suivi de la qualité des eaux de baignade par auto contrôles en parallèle des analyses réglementaires par la commune depuis 2015 (Laboratoire CARENE).
- Mise en œuvre d'une procédure de fermeture préventive en cas de situation à risque, d'un suivi de la pollution et de réouverture de la zone de baignade une fois le retour à la normale.

Liste des épisodes de pollutions au cours des 3 dernières années :

Fermeture préventive suite incident exutoire de la Baule le vendredi 09 juin 2023. Contrôles effectués par le laboratoire de la Carène le matin du 09 juin, réouverture suite obtention des résultats le 10 juin, ceux-ci s'étant avérés bons.

Carte de la zone d'étude



Inventaire des sources de pollution et mesures de gestion

Diagnostic			Gestion préventive des pollutions			Plan d'actions
Principales sources de pollution inventoriées	Impact(s)	Distance de la zone de baignade	Indicateurs suivis et seuils d'alertes	Procédures	Mesures de gestion préventive associées	Principales mesures de réduction des pollutions
Assainissement collectif : surverse accidentelle de postes de refoulement	Nul en fonctionnement normal Fort si surverse de poste	> 115 m	Alarme de surverse des postes	Intervention du gestionnaire des postes + pompage des eaux usées surversées	Fermeture de la plage si les eaux usées atteignent la plage	Poursuite de l'entretien des postes de refoulement et du réseau EU
Rejet eaux pluviales de l'hippodrome	faible	0 m	-	-	-	Suivi de la qualité des eaux pluviales rejetées
Rejet du ruisseau le Mazy	faible	0 m	-	-	-	Suivi de la qualité des eaux de baignade suite incident sur nouvel exutoire EP de La Baule le 09 juin 2023
Animaux domestiques	Faible à moyenne	0 m	-	-	-	Les chiens sont interdits sur la plage du 15/06 au 15/09 depuis 2015, les cheveux sont interdits toute l'année depuis cette année.
Ports	Faible	0 m	-	-	-	Poursuite de l'information des plaisanciers sur l'importance d'utiliser les installations du port + poursuite du suivi de la qualité des eaux du port de plaisance par la DDTM 44
Assainissement non collectif	faible	> 1 500 m	-	-	-	Poursuite du contrôle des installations + incitations / vérification de l'exécution des travaux
Animaux sauvages	Faible	≈ 1 500 m	-	-	-	

Date de révision du profil

Classement de l'eau de baignade (sur les quatre années précédant l'élaboration du profil)	Qualité insuffisante	Qualité suffisante	Bonne qualité	Excellente qualité
Réexamen du profil à effectuer au moins tous les :	2 ans	3 ans	4 ans	Uniquement si le classement se dégrade

FICHE DE SYNTHÈSE

Profil de baignade de la plage « Ste Marguerite » - Pornichet

Date d'élaboration :

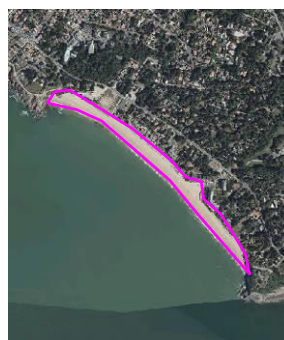
Date de la dernière mise à jour : **JUILLET 2023**

Caractéristiques de la baignade

Nom de la baignade : *Plage Ste Marguerite*
 Commune : *Pornichet*
 Département : *Loire-Atlantique*
 Région : *Pays de La Loire*
 Personne responsable de l'eau de baignade :
Maire de Pornichet
 Période d'ouverture : *du 07/07 au 27/08*
 Période de surveillance : *idem*
 Heures de surveillance : *de 12h30 à 19h*
 Fréquentation moyenne journalière pendant la saison : *indéterminée*



Schéma de la zone de baignade



Description de la plage

≈ 25 m à pleine mer
 ≈ 1000 m

Historique de la qualité de l'eau de baignade

Qualité de l'eau de baignade au cours des dernières années :

Directive 2006/7/CE :

Période	2019	2020	2021	2022
Classement	Excellente	Excellente	Excellente	Excellente

Remarques :

- Suivi réglementaire de la qualité des eaux de baignade par l'ARS (10 prélèvements)
- Suivi de la qualité des eaux de baignade par auto contrôles en parallèle des analyses réglementaires par la commune depuis 2015 (Laboratoire CARENE).
- Mise en œuvre d'une procédure de fermeture préventive en cas de situation à risque, d'un suivi de la pollution et de réouverture de la zone de baignade une fois le retour à la normale.

Liste des épisodes de pollutions au cours des 3 dernières années :

Date	Type de pollution	Origine de la pollution	Interdiction de la baignade

Carte de la zone d'étude



Inventaire des sources de pollution et mesures de gestion

Diagnostic			Gestion préventive des pollutions			Plan d'actions
Principales sources de pollution inventoriées	Impact(s)	Distance de la zone de baignade	Indicateurs suivis et seuils d'alertes	Procédures	Mesures de gestion préventive associées	Principales mesures de réduction des pollutions
Ruisseau Cavaro	Dégradation de la qualité des eaux	0 m	-	-	-	Depuis 2015, les chiens sont interdits sur la plage du 15/06 au 15/09.
Ruisseau de Rangrais		0 m	-	-	-	
Animaux domestiques		0 m	-	-	-	
Animaux sauvages (oiseaux)		1 500 m	-	-	-	Depuis cette année les chevaux sont interdits toute l'année.
Eaux pluviales		0 m	-	-	-	
Baigneurs		0 m	-	-	-	
Surverse accidentelle du poste de refoulement POR 6		≈ 10-20 m	Télesurveillance du poste	Intervention sur le poste dès l'alerte	Entretien du poste	Poursuite de l'entretien du réseau EU et des ouvrages

Date de révision du profil :

Classement de l'eau de baignade (sur les quatre années précédant l'élaboration du profil)	Qualité insuffisante	Qualité suffisante	Bonne qualité	Excellente qualité
Réexamen du profil à effectuer au moins tous les	2 ans	3 ans	4 ans	Uniquement si le classement se dégrade

