

Profil des eaux de la baignade aménagée de la Halte Nautique de Fontet

Date d'élaboration : 4 Novembre 2014

Caractéristiques de la baignade

- Nom de la baignade : **Baignade aménagée de la Halte Nautique de Fontet**
- Commune : **Fontet**
- Département : **Gironde**
- Personne responsable de l'eau de baignade : **Monsieur le Maire de la commune de Fontet**
- Période d'ouverture : **Mois de juillet et août de chaque année**
- Heures de surveillance : **Baignade surveillée de 14 à 19 heures**
- Fréquentation moyenne journalière pendant la saison balnéaire : **120 personnes**
- Caractéristiques de la zone de baignade réglementée :
 - Longueur : **70 m**
 - Largeur moyenne : **30 m**
 - Superficie : **1755 m²**
- Caractéristiques de la plage :
 - Nature : **Sable**
 - Superficie : **1366 m²**
 - Poste de surveillance : **Oui**
 - Affichage : **Oui**
 - Toilettes : **Oui**
 - Douches : **Oui**
- Caractéristiques du plan d'eau :

Plans d'eau d'origine anthropique, obtenus par creusement ou aménagement d'une digue, vidangé à intervalle régulier, sans thermocline et de forme L, d'un volume de 4590 m³.

Schéma de la zone de baignade



Historique de la qualité de l'eau de baignade

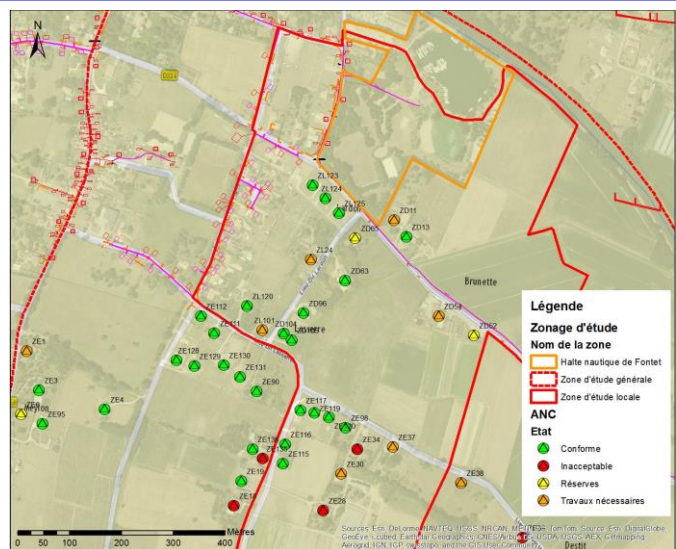
Qualité de l'eau de baignade au cours des dernières années

Année	2011	2012	2013	2014
Classement	A Eau de bonne qualité	A Eau de bonne qualité	 Eau de qualité excellente	 Eau de qualité excellente

Liste des épisodes de pollutions au cours des dernières années (au moins 4 ans)

Date	Type de pollution	Origine de la pollution	Interdiction (O/N)
Aucun épisode de pollution recensé au cours des dernières années			

Carte de la zone d'étude



Inventaire des sources de pollution

Diagnostic			Gestion préventive des pollutions			Plan d'actions
Sources de pollution inventoriées	Impact	Distance zone de baignade	Indicateurs de suivi et seuils d'alerte	Procédures	Mesures de gestion préventive	Principales mesures de réduction des pollutions
Aucune	-	-	-	-	-	-