

Profil du bassin de baignade Saint Brice, commune d'Arès

Date d'élaboration du profil : 31 mars 2011

Caractéristiques de la baignade

Schéma de la zone de baignade

Nom de la baignade : Bassin de baignade Saint Brice

Commune : Arès

Département : Gironde

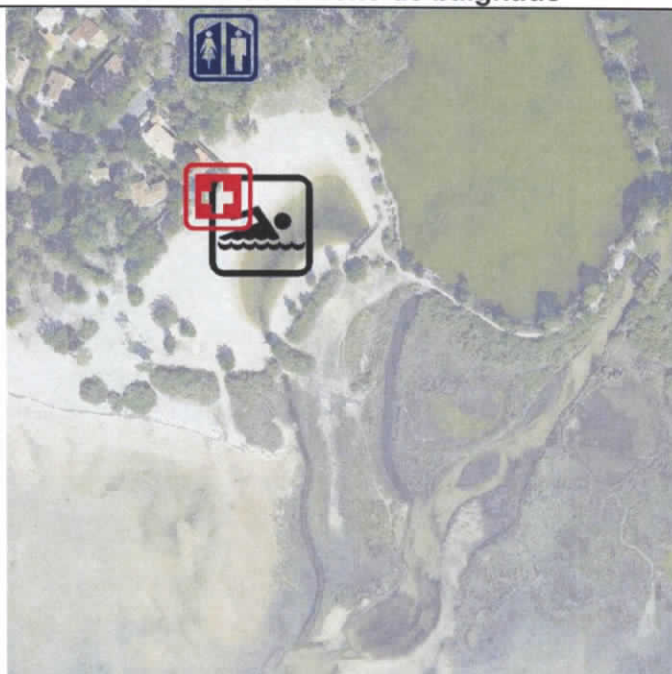
Région : Aquitaine

Personne responsable de l'eau de baignade :
Monsieur Perrière, Maire d'Arès.

Période d'ouverture : mi-juin à mi-septembre

Heures de surveillance : Lundi au vendredi : 14h30 à 19h00 ; les week-ends et jours fériés : 11h00-13h30 et 14h30-19h00.

Fréquentation moyenne journalière pendant la saison balnéaire : 250 personnes/jour



Historique de la qualité de l'eau de baignade

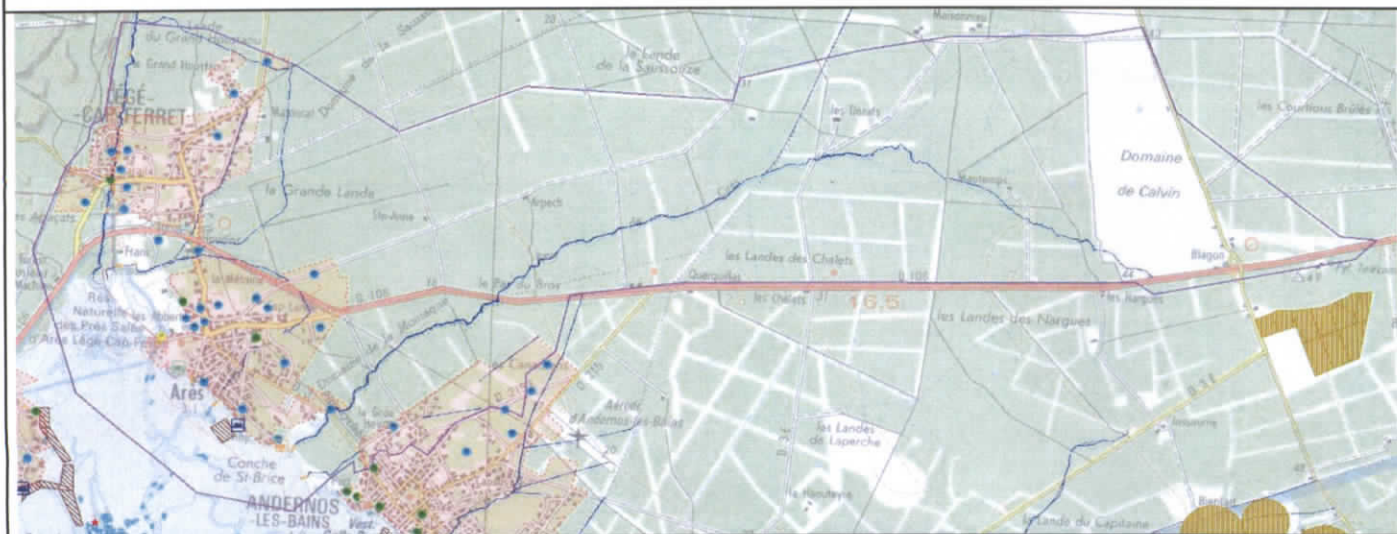
Qualité de l'eau de baignade au cours des dernières années :

Liste des épisodes de pollutions par rapport au seuil AFSET au cours des dernières années présentée par ordre chronologique décroissant :

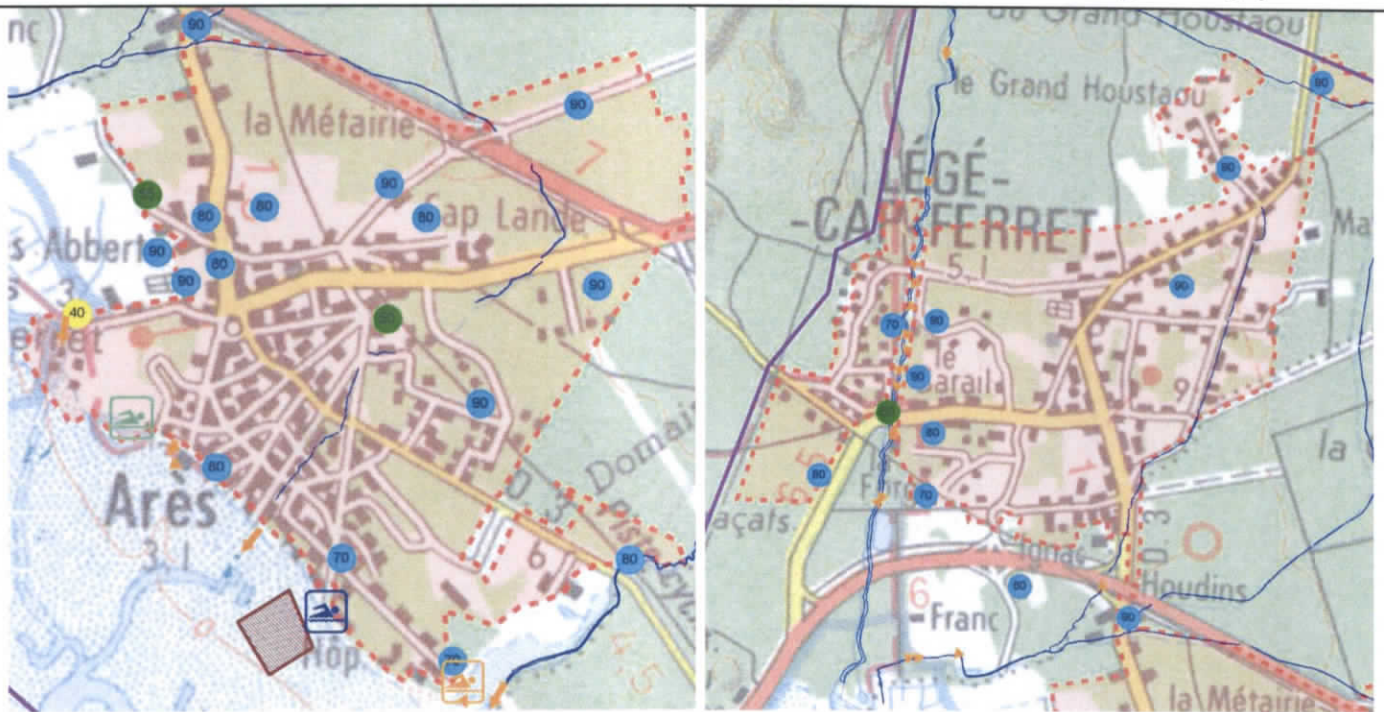
Année	2007	2008	2009	2010	Date	Type de pollution	Origine de la pollution	Interdiction de la baignade
Classement	A	B	B	A	16 juin 2008	Bactériologique (EI : 460 UFC/ml)	Non déterminée avec certitude	Non

A : Eau de bonne qualité - B : Eau de qualité moyenne - C : Eau pouvant être momentanément polluée - D : Eau de mauvaise qualité

Carte de la zone d'étude



Carte de la zone d'étude (zooms : zone du bourg d'Arès et zone du bourg de Lège)



Légende

- Zone d'étude
- Baignade en mer
- Bassin de baignade privé
- Bassin de baignade public
- Baignade en eau douce
- REMI
- Zone en assainissement collectif
- Note (%) de la criticité
- Station de pompage à risque critique (0-30)
- Station de pompage à risque important (31-45)
- Station de pompage à risque modéré (46-65)
- Station de pompage à risque faible (66-100)
- Wharf
- Cours d'eau
- Passe débit
- Exutoire pluvial
- Zone de mouillage
- Parcelle faisant partie du plan d'épandage
- Cadastre ostréicole

Inventaire des sources de pollution et mesures de gestion

Diagnostic		Gestion préventive des pollutions			Plan d'actions	
Principales sources de pollution inventoriées	Impact : * faible impact ** impact significatif *** impact important	Distance de la zone de baignade	Indicateurs suivis et seuils d'alerte	Procédures	Mesures de gestion préventive associées	Principales mesures de réduction des pollutions
Néant						