



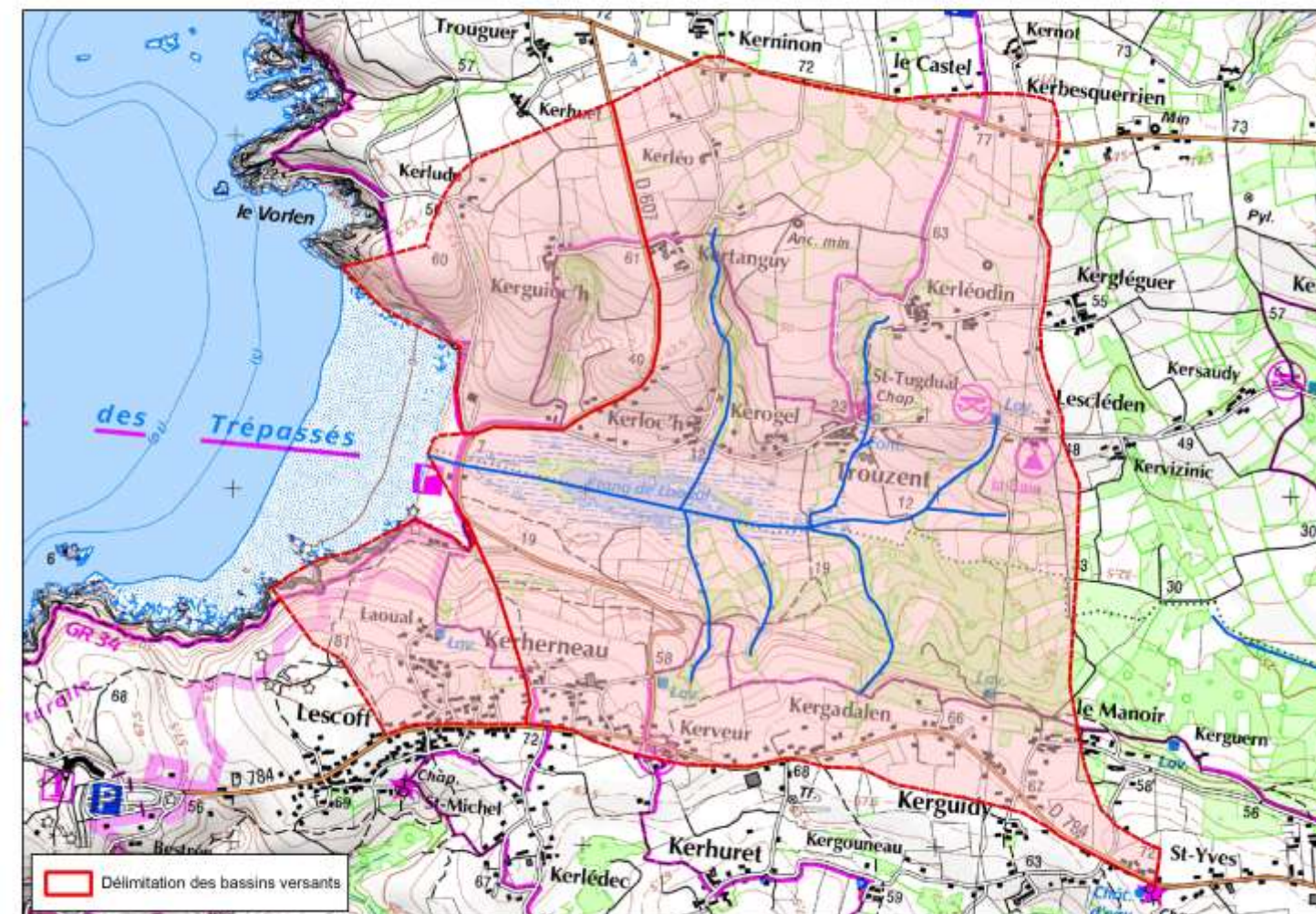
Caractéristiques de la baignade

Schéma de la zone de baignade

Nom de la baignade : **Baie des Trépassés**
 Communes : **Plogoff Cléden-Cap-Sizun**
 Département : **Finistère (29)**
 Région : **Bretagne**
 Personne responsable de la baignade : **les Maires**
 Période de surveillance sanitaire : **du 15 juin au 15 septembre**
 Heures de surveillance : **Baignade surveillée du 1^{er} juillet au 31 août De 13h00 à 19 :00**
 Fréquentation moyenne journalière : **150**
 Mairie de Plogoff : **02 98 70 60 54**
 Mairie de Cléden-Cap-Sizun : **02 98 70 61 45**
 Secours : **18 ou 112**
 Equipement : **1 bloc sanitaire (3 urinoirs, 5 WC et un point d'eau)**
 Autres activités : **Surf, paddle, kayak**



Carte de la zone d'influence



Historique de la qualité de l'eau de baignade

Qualité de l'eau de baignade au cours des 4 dernières années

Année	2012	2013	2014	2015
Classement selon Directive 2006/7/CE	Excellente	Excellente	Excellente	Excellente

Liste des épisodes de pollutions au cours des 4 dernières années

Date	Type de pollution	Origine de la pollution	Interdiction de la baignade
-	-	-	-

Echouage d'algues vertes : **Plage pouvant être touchée ponctuellement**
 Potentiel de prolifération du phytoplancton : **Masse d'eau classée en bon état pour l'élément phytoplancton**

Inventaire des sources de pollution et mesures de gestion

Gestion préventive des pollutions

Algues vertes :
 Vérification visuelle quotidienne pendant la saison de baignade. Arrêté de fermeture prêt en mairie

Recommandations

Sources de pollution potentielles ou avérées	Principales recommandations
Installation d'assainissement non-collectif :	Suivi des diagnostics et courriers de rappel de la réglementation pour les installations non acceptables
Dépotage des camping-cars	Indication de la présence d'une borne de vidange au bourg de Plogoff et de Cléden-Cap-Sizun

Recommandations aux baigneurs

Respectez les interdictions qui pourraient être prononcées en cours de saison par la commune. Evitez de vous baigner après un orage. Méfiez-vous des écoulements sur la plage : Ces rejets peuvent être contaminés.... Le contact prolongé avec ces eaux peut alors présenter un risque sanitaire. Bien qu'ils apparaissent aux yeux des enfants comme un espace de jeu privilégié, apprenez aux petits à les éviter.

