

Le profil de vulnérabilité des eaux de baignade a pour but de recenser les sources de pollution qui peuvent affecter la qualité des eaux et de définir les mesures à mettre en œuvre pour les réduire.

Il définit les mesures de gestion visant à protéger la santé des baigneurs.

Il définit un programme d'actions pour les collectivités ou organismes responsables des ouvrages et installations à l'origine du risque de pollution.

RESPONSABLE DE L'EAU DE BAINNADE :
Monsieur le Maire

TÉLÉPHONE MAIRIE : 02.31.28.14.00

OUVERTURE DU POSTE DE SECOURS :
1^{er} juin au 15 septembre

SURVEILLANCE ACTIVE DE LA QUALITE DES EAUX DE BAINNADE :
JUILLET - AOUT



CONDITIONS DEFAVORABLES POUVANT INDUIRE UNE FERMETURE TEMPORAIRE DE LA BAINNADE

Pluies fortes et modérées

CONDITIONS AGGRAVANTES

Vent de Sud-Ouest ou Nord-Ouest

Durée probable de la pollution : < 24h00

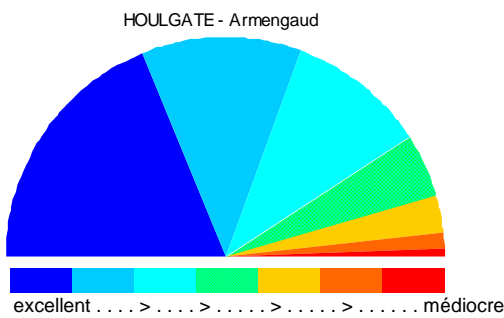
CLASSEMENT DE QUALITÉ (Suivi ARS : fin mai – début septembre)

HOULGATE - Armengaud	2004	2005	2006	2007	2008	2009	2010	2011	2012	2013
classement directive 1976	B	B	B	B	B	B	B	A	B	-
... si on avait appliqué le nouveau classement	Insuffisante	Insuffisante	Suffisante	Insuffisante	Suffisante	Suffisante	Suffisante	Suffisante	Bonne	Bonne

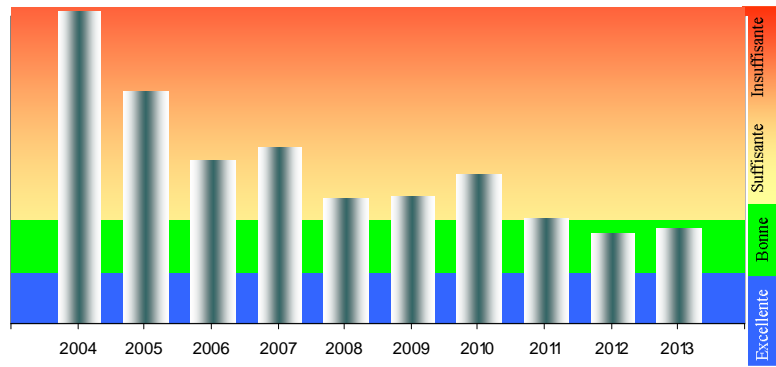
Les classes de qualité :	A	B	C	D
classement directive 1976 (calculé sur les résultats d'une saison)	excellente	bonne	suffisante	insuffisante
nouveau classement (directive 2006) (calculé sur les résultats de 4 saisons)	excellente	bonne	suffisante	insuffisante

NB : le nouveau classement a été mis en œuvre à l'issue de la saison 2013

RÉPARTITION DES 202 ANALYSES PAR CLASSE DE QUALITÉ DE 2004 À 2013
Escherichia coli



EVOLUTION DE LA QUALITE DE L'EAU DE BAINNADE (SUR LA BASE DE LA DIRECTIVE EUROPEENNE APPLICABLE EN 2013)
Escherichia coli



Escherichia coli (E. Coli) et les entérocoques intestinaux sont des bactéries normales de la flore digestive des mammifères. Leur présence n'est pas dangereuse en elle-même mais témoigne d'une pollution microbiologique de l'eau avec présence possible de bactéries, virus et parasites pathogènes. Principaux risques : gastro-entérites et infection des yeux, des oreilles, ou respiratoires

RISQUE DE POLLUTION

- Important
- Moyen
- Faible

HOULGATE

070 Armengaud

068 Casino

073 Poste Ouest

R1 R2 Le Drochon

R3 La Dives

Poste de secours

1 Risque de pollution potentiel
- Débordement des trop pleins du réseau d'assainissement
- Rejet via la Dives

2 Mesures de gestion
- Alerte pluviométrique
- Télésurveillance du réseau d'assainissement
- Suivi qualité bactériologique de la Dives

3 Plan d'action à réaliser
- Passage de l'unitaire au séparatif ou au pseudo-séparatif dans certains quartiers
- Contrôle des branchements

1 Risque de pollution potentiel
- Débordement du bassin tampon de Houlgate

2 Mesures de gestion
- Alerte pluviométrique
- Télésurveillance du réseau d'assainissement

3 Plan d'action à réaliser
- Mise en place d'un système de mesure des volumes sortant

1 Risque de pollution potentiel
- Pollution du Drochon
- Deux exutoires possibles du Drochon selon son débit

2 Mesures de gestion
- Alerte pluviométrique
- Suivi qualité bactériologique du Drochon

3 Plan d'action à réaliser
- à affiner suite au suivi de la qualité bactériologique du Drochon
- Contrôle des branchements et des déversements

1 Risque de pollution potentiel
- Pollution liée aux activités portuaires
- Rejet directement dans le milieu

2 Mesures de gestion
- Alerte

3 Plan d'action à réaliser
- Suivi de qualité
- Mise en place de récupérateurs des eaux noires si nécessaire
- Communication

- Zone de baignade
- 010 Point de contrôle baignade
- 017 Point-étude
- R1 Point de contrôle rejet
- + Poste de secours