

# Profil de vulnérabilité des eaux de baignade

Date d'élaboration du profil : Septembre 2016  
Prochaine révision du profil : Uniquement si dégradation du classement

# Baignade de l'Anse à Sable Bouillante

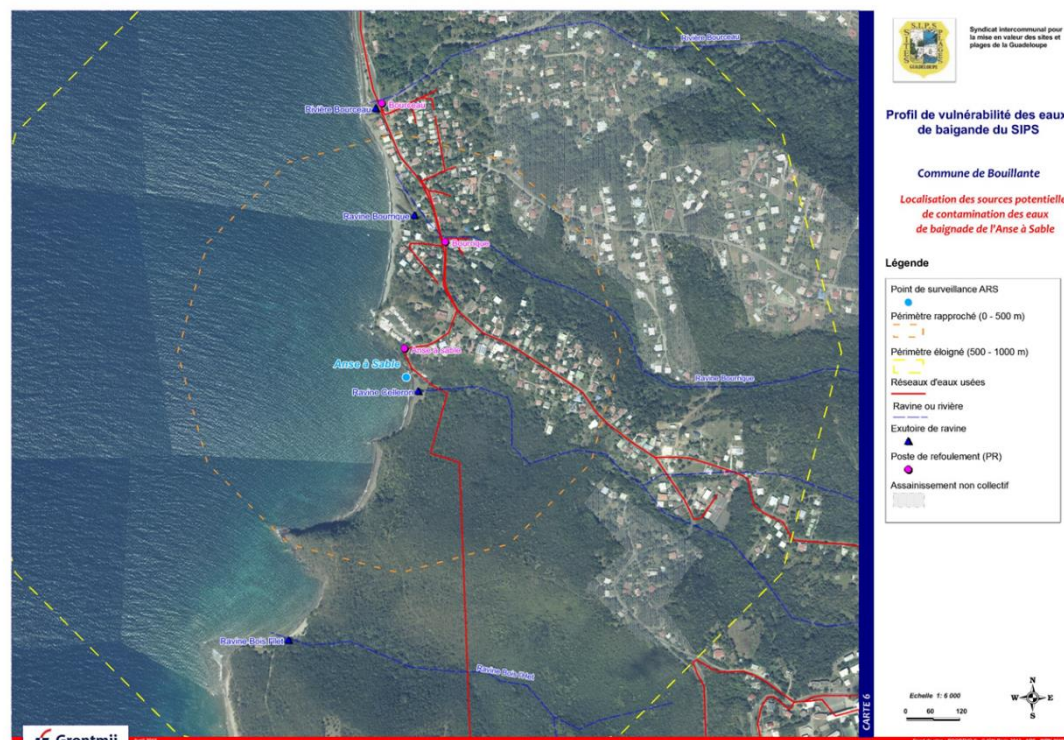


## Caractéristiques de la zone de baignade

Nom baignade : Anse à Sable  
Commune : Bouillante  
Département : Guadeloupe  
Région : Guadeloupe  
Responsable baignade : Monsieur le Maire  
Surveillance baignade : Non  
Saison balnéaire : octobre à septembre  
Coordonnées Lambert : 630 928 / 1 785 849  
Nature plage : Sable  
Dimension plage : 130 x 15 m  
Equipements de la plage :



## Localisation de la baignade et des sources potentielles de contamination



## Sources potentielles de pollution

Nom	Type	Distance (m) à la baignade	Mode de contamination	Impact potentiel
Rivière Bourceau	Eaux pluviales et ménagères	650	Écoulement permanent	Très faible
Ravine Bourrique	Eaux pluviales et ménagères	450	Écoulement permanent	Faible
Ravine Bois l'îlet	Eaux pluviales et ménagères	650	Écoulement permanent	Très faible
Ravine Celleron	Eaux pluviales et ménagères	50	Écoulement permanent	Moyen
PR Anse à Sable	Eaux usées	50	Écoulement permanent	Important
PR Bourrique	Eaux usées	450	Écoulement en cas de très fortes pluies	Faible
PR Bourceau	Eaux usées	650	Écoulement en cas de très fortes pluies	Très faible
Assainissements non collectifs (ANC) non conformes	Eaux usées	100 à 1000	Ruissellement par temps de pluie	Moyen

## Qualité bactériologique des eaux de baignade

Historique des classements			
2012	2013	2014	2015

Classement selon les mesures transitoires en vigueur pour les saisons 2010 à 2012

Classement selon la directive 2006/7/CE en vigueur à partir de la saison 2013

A partir de la saison balnéaire 2010, le mode de calcul du classement est modifié en application de la directive européenne 2006/7/CE. [Pour en savoir plus](#)  
A partir de la saison balnéaire 2013, le mode de calcul du classement est modifié en application de la directive européenne 2006/7/CE. [Pour en savoir plus](#)

Les résultats des dernières analyses sont disponibles sur : <http://baignades.sante.gouv.fr>

## Episodes de pollution des 5 dernières années

Date	Type de pollution	Origine	Fermeture de la baignade	Durée
04/05/2016	Microbiologique	Inconnue	Non	Inconnue
21/05/2013	Microbiologique	Pluie	Non	Inconnue
09/07/2012	Microbiologique	Pluie	Non	Inconnue

## Plan d'actions

- Mise en place d'une gestion active de la baignade
- Diagnostic et réhabilitation du poste de refoulement « Anse à Sable »
- Analyse de la qualité microbiologique des eaux de la ravine Celleron
- Diagnostic et réhabilitation si nécessaire des raccordements aux réseaux d'eaux usées des habitations proches de la baignade
- Diagnostic et réhabilitation si nécessaire des systèmes d'assainissement autonome des habitations proches de la baignade

## Autres risques sanitaires

- Absence d'autres risques sanitaires