

### Fiche Profil de baignade

Date d'élaboration (ou mise à jour du profil) :		2014	
Région	Auvergne	Département	Haute Loire (43)
Commune	Chilhac	Site de baignade	Allier rive gauche camping
Contact de la personne responsable de la baignade		Mairie de Chilhac – Mme Le Maire – le Bourg 43380 Chilhac – Téléphone : 04.71.77.41.71	

### Description générale du site de baignade

Caractéristiques physiques de la zone de baignade		Illustration
Localisation de la plage	Rive gauche	
Nature des plages	Sable grossier, pelouse	
Equipements et usages de la zone de baignade		
Période d'ouverture	juillet – août	
Fréquentation estimée	10 personnes par jour	
Equipements sanitaires	Oui (au camping)	
Poste de secours	Non	
Poste de surveillance	Non	
Stationnement	Parking à proximité	
Usages nautiques / loisirs aquatiques	Aucun	
Accès aux animaux	Pas d'interdiction	
Autres équipements	Bar du camping	



### Localisation et schéma de la zone de baignade



### Historique du classement qualité du site de baignade

Année	2011	2012	2013	2014
Classement qualité	D	C	-	-

A : eau de bonne qualité B : eau de qualité moyenne – C : eau momentanément polluée – D : eau de mauvaise qualité

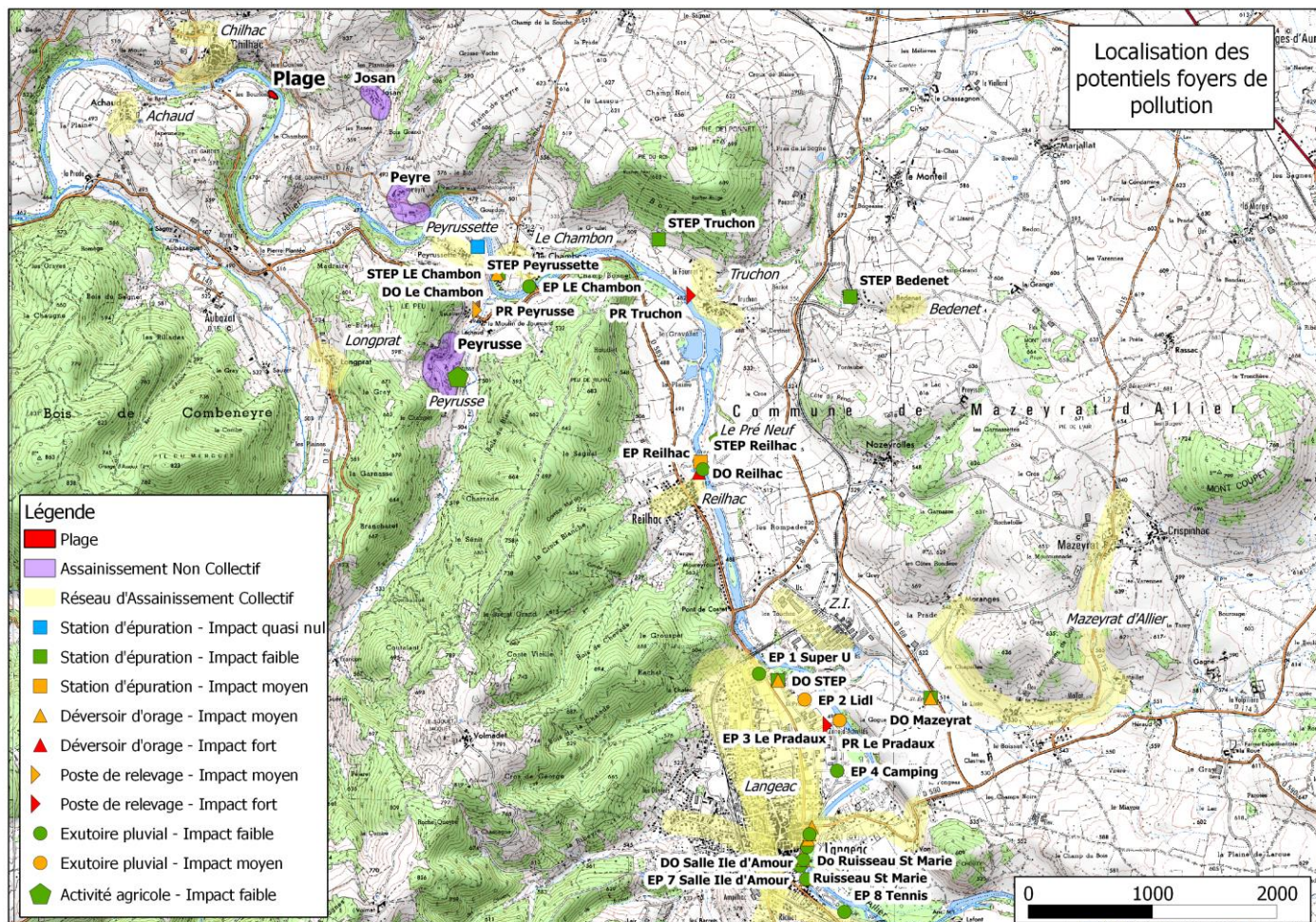
Nouveau mode de calcul (directive européenne 2006/7/CE) : Excellent - : Bon - : Suffisant - : Insuffisant

Description des épisodes de pollutions au cours des dernières années	
Commentaires éventuels	

## Fiche Profil de baignade

Date d'élaboration (ou mise à jour du profil) :		2014	
Région	Auvergne	Département	Haute Loire (43)
Commune	Chilhac	Site de baignade	Allier rive gauche camping

### Recensement et localisation des sources potentielles de pollutions



### Gestion préventive

Diagnostic			Gestion préventive des pollutions		Plan d'actions
Principaux foyers de pollution	Type des foyers de pollution	Impact	Mesures de surveillance	Indicateurs suivis	Description des principales mesures de réductions des pollutions
Assainissement collectif	Chronique et Potentiel	Quasi nul à fort	Veille estivale	Absence de rejet d'eaux usées Pluviométrie	Continuer l'entretien et l'exploitation minutieuse
Activité agricole	Potentiel	Faible	Contrôle de l'absence d'écoulement vers l'Allier	Absence de rejet	Limiter l'accès au cours d'eau Eloigner les fumières des cours d'eau
Assainissement Non Collectif	Potentiel	Nul à faible	Contrôle du SPANC	Absence de rejet d'eaux usées Conformité des installations	Mise en conformité des installations

Suivi quotidien du plan d'eau, couleur, transparence, température, mousses, odeurs ;

Algues et Cyanobactéries : vigilance accrue aux éventuels changements anormaux de coloration, efflorescences et/ou irisations suspects.